

グレーチング

金属マット

ジュニアフロアマット

玄関マット

フロアマット

シートマット

スノコ・チェッカー

布マット

人工芝

点字マット

機能マット

ヨーロッパで50年にわたり
市場をリードする
No.1 エントランスフロアリングシステム コーラル。
高いダストコントロール能力が
建物内の汚れや水分の侵入を防ぎます。

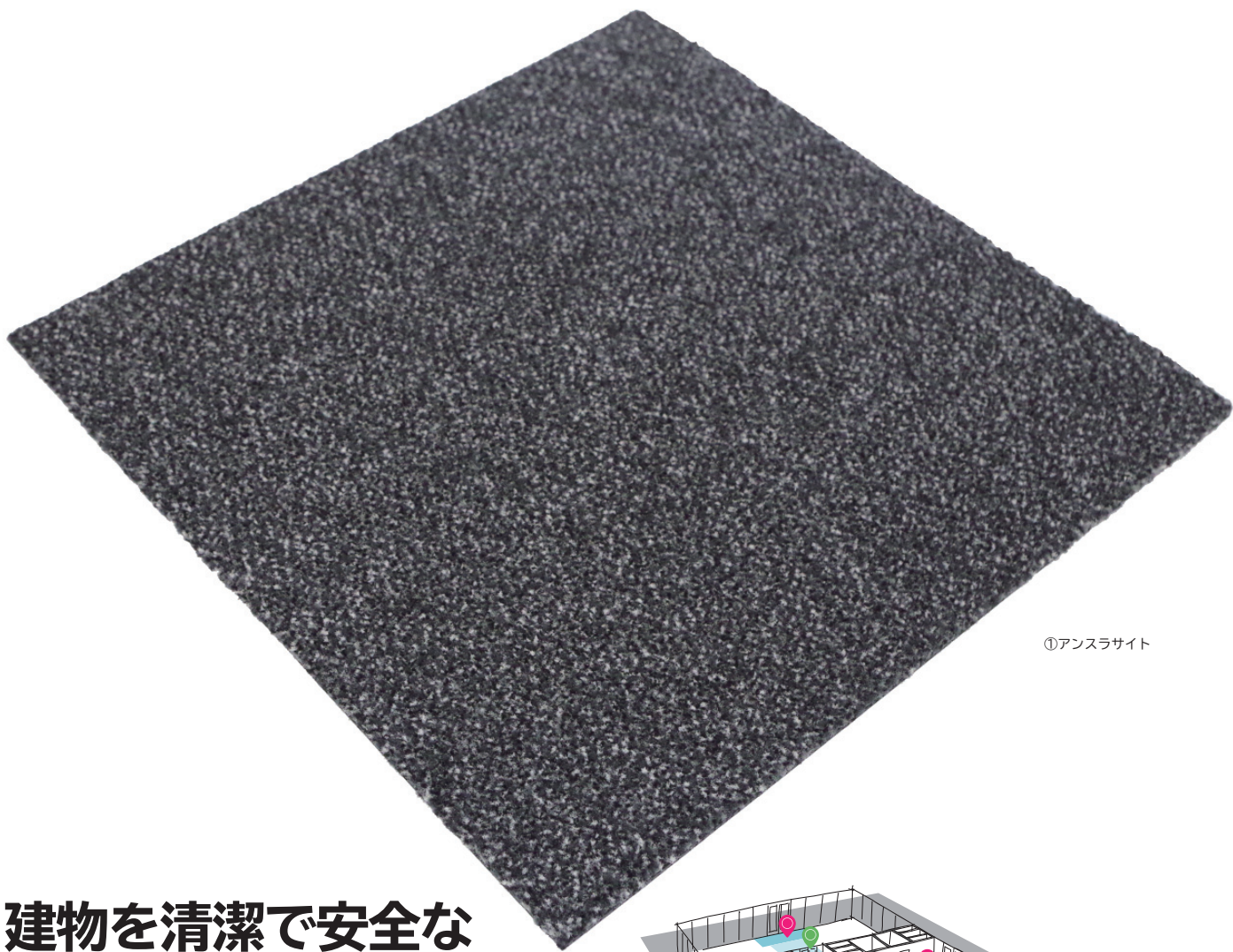
汚れの最大95%が人の靴底や車輪等を通して外部からもちこまれていと言われています。この汚れにより建物内部やインテリア全体の印象を悪くし、床材に損傷を与え健康と安全性の問題も引き起こします。そしてこの汚れを取り除く為に多額のメンテナンスコストが必要になります。※歩行量の多い場所にも使える耐久性（EN 1307）クラス 33

forbo **coral[®] classic tiles** PHTHALATE FREE



■施工について

- ※ 下地状況を確認し、下地処理を行ってください。下地表面は平滑でかつ十分な表面強度があり、清掃が行き届いた状態（油、ペンキ、ワックス、ほこりなどが付着していない）である事をご確認ください。下地の湿気は含水率8%以下を目安にしてください。
- ※ 正確な平面図を入手できる場合は、タイル配置を事前に計画されることをお奨めします。
- ※ 色番号、ロット、数量を施工前に確認してください。同じ部屋には同ロットをご使用ください。
- ※ 室温になじませてから施工を開始してください。
- ※ 施工する場所の中心線をきめてから、線に沿ってタイルの施工を開始します。アクリル樹脂系エマルジョン系接着剤を少しずつ塗布します。施工はタイル裏面の矢印を確認の上、流し貼りまたは市松貼りで施工してください。使用環境により接着剤を選択されることをお奨めします。
- ※ オープンタイムは接着剤の種類により異なります。



①アンスラサイト

建物を清潔で安全な状態に保ちます。

ナイロン製 屋内用

コーラル® クラシックタイル

- 建物内部への砂埃や水分の持ち込みを防ぐ優れたダストコントロール能力と耐久性に優れたタイルマットです。
- 建物内の入口にも調和する親和性を確保しています。

出荷日目安※A 在庫カラー：約2~3日 **バラ出荷可能**

取付け可能点字※D リードマーク：別途 (P134)

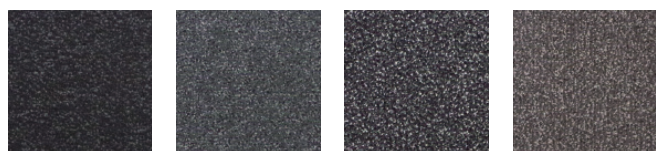
- 防火試験登録番号 E1190225
- 高耐久性
- 無鉛化対策品 ※B
- フタル酸エステル不使用
- 推奨工具 カッター
- 接着固定品

- 材質：パイル/BCFナイロン、パッキング/塩化ビニール
- 注意事項：設置場所によりピールアップボンドで固定してください。

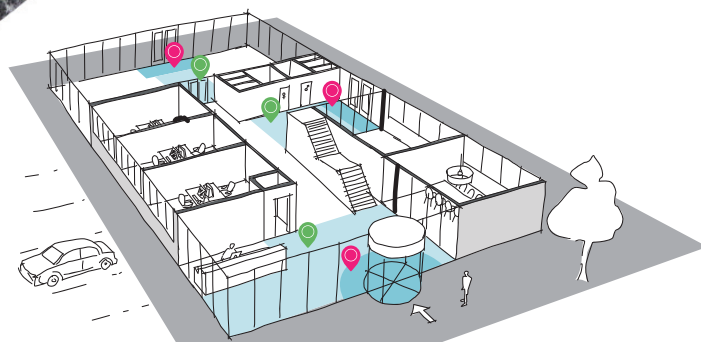
①本体 カラー：全4色
D500 × W500 × H9mm
1枚/ **¥6,800** 税込¥7,480
約1.02kg/枚
1ケース入数：12枚



製品詳細



#4730 レイヴンブラック ①品番：508-0010
#4721 マウスグレー ①品番：508-0020
#4701 アンスラサイト ①品番：508-0030
#4764 トープ ①品番：508-0040

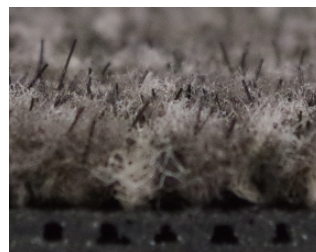


📍 エントランス内部

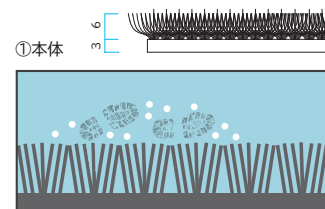
建物の中に入ってすぐにあるマットによって入室する全ての靴から水分や細かな汚れを取り除きます。

📍 人の多いエリア

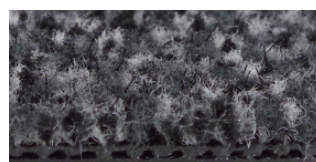
水分や汚れが集まりやすいエリアが入口以外にも発生します。人が集中しやすい受付、通路、エレベーター、階段等にも効果を発揮します。



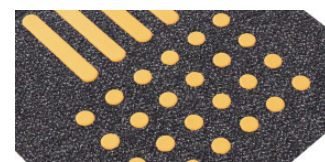
長さや強度の異なる2種類のカットパイル構造により優れた吸水、除塵効果を発揮します。
※タイル1枚で500mlペットボトル約1.7本分の吸水性能を確保。



①本体
メンテナンス費用は、床のトータルライフサイクルコスト86%分に相当します。(クリーニングリサーチインターナショナル調べ)。コーラルは汚れや水分量を減らし、インテリアと床材の寿命を延ばします。



実物大



点字誘導表示 (リードマーク) を取り付け可能です。(P134)