



補足情報

# 大型屑入について

## 製品について

- ※ 材質上、記載サイズ表示や画像に多少の寸法誤差がございますのでご了承ください。
- ※ 製品の形状、サイズにより製品が設置場所から移動する場合があります。必要に応じて動かさないように固定してください。
- ※ 樹脂は温度変化により伸縮を繰り返し最終的に縮む傾向となります。設置面が材質の融点を超える場合、融け、波打ちが生じる場合がありますのでご注意ください。
- ※ 掲載している製品は組み立て後の完成品、使用中や加工済みの画像となります。お客様による組み立てや加工、発注時の指示による別途対応が必要です。
- ※ 製品形状、サイズ、仕様によりカタログに未記載でもお客様による組立が必要な場合があります。
- ※ 掲載価格は製品価格のみとなり、運賃、組立、設置、撤去費等の諸経費は含まれません。
- ※ 送付先、数量により運送費が異なります。担当営業までお問い合わせください。
- ※ 数量、重量により運送費が異なる場合や配達不可の送付先（地域・現場・階上・時間等）があります。
- ※ 製品の梱包は製品の保護を目的としており、製品の破損を伴わない梱包材自体の汚れや破損に関しては補償対象外となります。また梱包材に送り状や伝票を貼って出荷していますのでご了承ください。（2重梱包はしていません）
- ※ 色合いは紙での印刷上の誤差、および生産上のロットにより異なる場合があります。
- ※ その他の設置、管理方法については取扱説明書、Web サイトをご確認ください。
- ※ 品質資料、JAN コードはWeb サイトをご確認ください。
- ※ 製品の改良の為、予告なく外観および価格、仕様を変更させていただく場合があります。

## 製品注記

- ※ A 数量在庫数により、記載されている出荷可能日での対応ができない場合がありますのでご了承ください。土日、休業日は含まれません。配達地域により出荷日が異なる場合があります。また大型品の為、配達先では複数人による荷受けをしてください。
- ※ B 質量に対する鉛含有 0.1wt%以下。
- ※ C 大型製品の為、事前に発送先の詳細住所、名称をお聞かせいただき、配達可能かの確認が必要になります。（個人宅配達不可）
- ※ D ダンパーは本体に取り付けて出荷になります。（部材出荷不可）  
必要個数 1セット/TN60・TN90, 必要個数 2セット/TN120R・TN150R, TN180R
- ※ E アジャスターは本体に取り付けて出荷になります。（部材出荷不可）  
必要個数 1セット/TN60・TN90, 必要個数 2セット/TN120R・TN150R, TN180R

## 主な使用材質

- スチール（鋼）  
鉄を主成分とし性能を人工的に高めた合金。
- ステンレス（SUS）  
耐食性を向上させる為に鉄にクロムを含有させた合金。
- 強化プラスチック（FRP）  
プラスチックの中に繊維を入れた複合樹脂。軽量で耐久性に優れています。
- ポリエチレン（PE）  
電気絶縁性、耐水性、耐薬品性に優れています。

# 設置とメンテナンス

## お手入れの仕方

- 日常のお手入れは、柔らかい布で、から拭きをしてください。
- 水に濡れたままにしておくことやアルコール及びシンナー系溶剤を使うと、変色やサビの原因となる場合があります。
- 汚れが著しい場合は、次の【Ⅰ】～【Ⅲ】の手順を守って汚れを落としてください。  
【Ⅰ】 薄めた中性洗剤につけた布を、かたく絞って拭いてください。  
【Ⅱ】 水につけた布をよく絞って、洗剤が残らないように拭いてください。  
【Ⅲ】 乾いたら柔らかい布で、から拭きをしてください。
- 焦げ目や傷が付くと修正できない場合がありますので、取扱いに十分注意してください。吸殻の回収以外は、フタをしっかりと閉じて使用してください。
- 製品を移動するときは、必ず 2 名以上で持ち上げて行ってください。引きずって移動すると床に傷がつき、製品の破損の原因になります。
- 製品は、できるだけ水平を保って設置してください。水平を保っていないと、ぐらつきや歪みが生じ、製品の変形や破損の原因になります。
- 廃棄の場合は産業廃棄物扱いになります。

ステンレス製 容量：330～1100L

# クリーンストッカーCKM

- 耐久性に優れたステンレス製の大型屑入です。
- ゴミの出し入れがスムーズになる上部、前扉開閉仕様です。
- 別途で開閉ダンパーと脚アジャスターを取り付け可能です

出荷目安※A 約1週間 ダンパー・アジャスター付き：約3週間



●材質：本体/ステンレス（21 クロム）



④ TN150R

① TN60 カラー：ステンレス W600 × D750 × H1060mm 1台/●¥140,000 税込¥154,000 容量：約 330L 約 26kg/台 1 ケース入数：1 台 品番：207-0010		
② TN90 カラー：ステンレス W900 × D750 × H1060mm 1台/●¥172,000 税込¥189,200 容量：約 550L 約 32kg/台 1 ケース入数：1 台 品番：207-0020		
③ TN120R カラー：ステンレス W1200 × D750 × H1060mm 1台/●¥278,000 税込¥305,800 容量：約 330L×2 約 52kg/台 1 ケース入数：1 台 品番：207-0030		
④ TN150R カラー：ステンレス W1500 × D750 × H1060mm 1台/●¥310,000 税込¥341,000 容量：約 330L+550L 約 58kg/台 1 ケース入数：1 台 品番：207-0040		
⑤ TN180R カラー：ステンレス W1800 × D750 × H1060mm 1台/●¥343,000 税込¥377,300 容量：約 550L×2 約 64kg/台 1 ケース入数：1 台 品番：207-0050		

⑥ダンパー（上扉用）※E 1セット/2本付 1セット/●¥25,000 税込¥27,500 オプションパーツの個別出荷不可 1セット入数：2本 品番：207-0110	
---	--

⑦アジャスター ※F 1セット/4脚付 1セット/●¥25,000 税込¥27,500 オプションパーツの個別出荷不可 1セット入数：4脚 品番：207-0111	
---	--

スチール製 容量：400~2900L

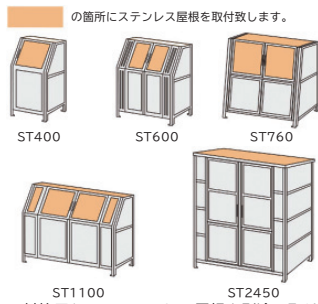
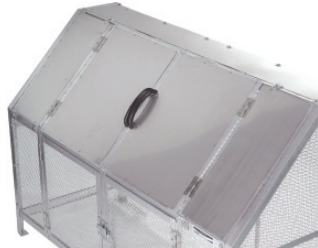
# ジャンボメッシュ

- メッシュ構造ですので臭いがこもらず、集積状況が一目で確認可能な大型屑入れです。
- ゴミの投棄は上面扉から、回収時には下部の扉からとスムーズな作業が容易にできます。

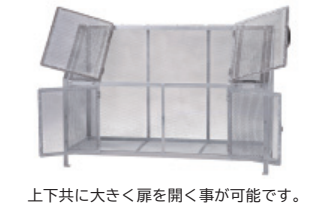
出荷目安※A 約1週間

 容量 400~2900L  
 屋内・屋外 使用可能  
 複数規格有り  
 アンカー 固定穴付き  
 荷受先確認※C  
 お客様組立製品 ※C

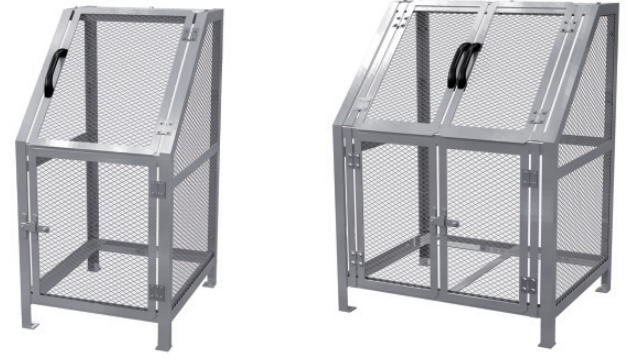
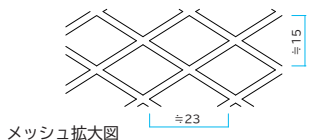
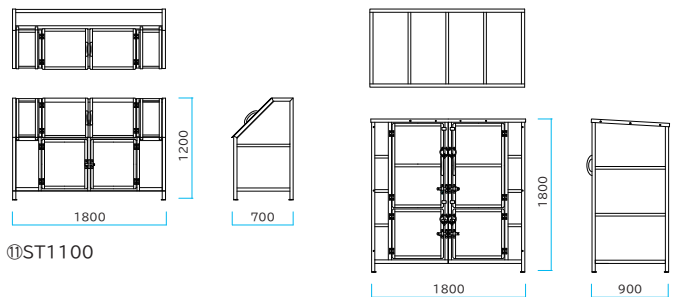
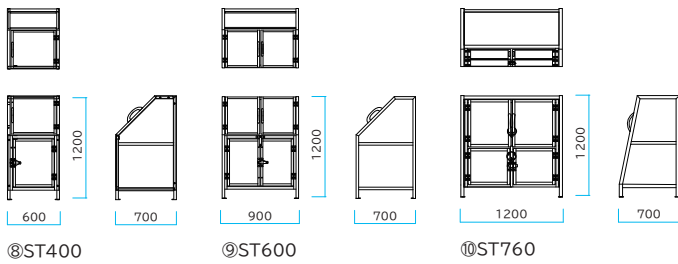
●材質：スチール（亜鉛メッキ）、他



雨対策用としてステンレス屋根を別途で取り付け可能です。※別途運賃が発生します。またST400・ST600のみ規格タイプには天板のみステン板が最初から取り付けられています。



製品詳細



⑧ ST400 品番：203-0181



⑨ ST600 品番：203-0182



⑩ ST760 品番：203-0183



⑪ ST1100 品番：203-0184



⑫ ST2450 品番：203-0185

分別屑入

大型屑入

中型屑入

小型屑入・他

灰皿

ベンチ

傘立て

傘袋・鍵付き・他

機能製品