

③ #200・キャップグレー・曲線仕様

「曲がる」で生まれる演出。

曲線の設置に対応可能！
プールや浴室にお勧めする樹脂グレーチングのスタンダード！！

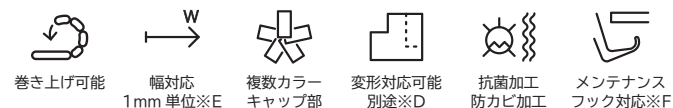
塩化ビニール製 長さ：1m

フリーハードル ST-II

- 直線、曲線にも対応可能な樹脂製の溝蓋です。
- 表面の形状が滑り止めと水はけ効果を高めています。

出荷日目安※A 約10日 無鉛化対策品※B 受け枠別途※C パラ出荷可能

直線・曲線対応※D 注文時指定により対応可能 商標登録済み

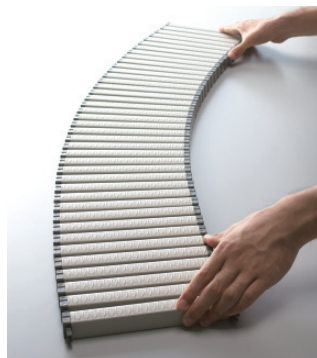


- 材質：本体／軟・硬質塩化ビニール、連結部（エンドキャップ）／AES+エラストマー
- 注意事項：連結部材には直線用・曲線用の2種類があります。ご注文時に指定が必要です。曲線タイプは直線時の最大時の長さが約1mとなります。



巻き取りが可能

ジョイント部は軟質の樹脂を使用する事で巻き取りを実現しています。巻き取り可能な事で取り外しが容易になり清掃効率が増します。



簡単に曲げられる

曲線タイプ製品は手で曲げるだけで曲線（R）が作れます。※「直線用」「曲線用」はご注文時に応じて製作いたします。

① #150 キャップカラー：全2色
W150mm × L1m × H26mm

1枚/ ¥12,000 税込¥13,200
本体カラー：アイボリー
約2.2kg/枚 1ケース入数：10枚

② #151~199 キャップカラー：全2色
W151~199mm × L1m × H26mm

1枚/ ¥14,000 税込¥15,400
本体カラー：アイボリー
約2.2~2.9kg/枚 1ケース入数：5枚

③ #200 キャップカラー：全2色
W200mm × L1m × H26mm

1枚/ ¥14,000 税込¥15,400
本体カラー：アイボリー
約2.9kg/枚 1ケース入数：5枚

④ #201~249 キャップカラー：全2色
W201~249mm × L1m × H26mm

1枚/ ¥16,500 税込¥18,150
本体カラー：アイボリー
約2.9~3.5kg/枚 1ケース入数：5枚

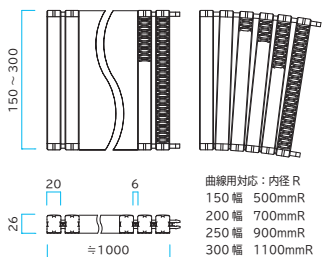
⑤ #250 キャップカラー：全2色
W250mm × L1m × H26mm

1枚/ ¥16,500 税込¥18,150
本体カラー：アイボリー
約3.5kg/枚 1ケース入数：5枚

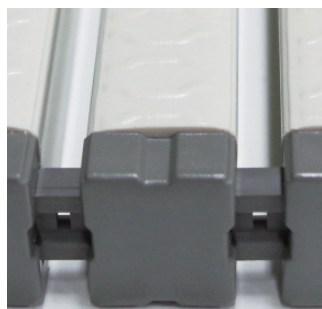
⑥ #251~300 キャップカラー：全2色
W251~300mm × L1m × H26mm

1枚/ ¥19,000 税込¥20,900
本体カラー：アイボリー
約3.5~4kg/枚 1ケース入数：5枚

規格品番	グレー	アイボリー
① #150	431-2200	431-2260
② #151~199	431-2210	431-2270
③ #200	431-2220	431-2280
④ #201~249	431-2230	431-2290
⑤ #250	431-2240	431-2300
⑥ #251~300	431-2250	431-2310



①~⑥本体



実物大：キャップグレー



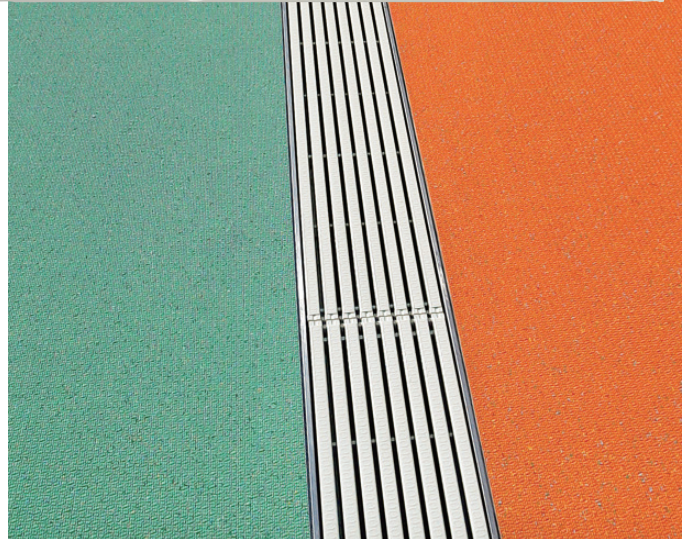
製品詳細・動画



◎ #200・通常タイプ

移動を安全、安心に。

逆目構造により溝に車輪を取られる問題を抑制する
安心・安全を考慮したプール浴室向けグレーチング。



逆目仕様 塩化ビニール製 長さ：1m

フリーハードル ST-II-GM (逆目仕様)

- 直線タイプの逆目対応品としてプールや浴室だけでなく介護施設にもお勧めする溝蓋です。
- 補強タイプは本体内部にステンレスをはめ込む事で外部使用で発生しやすい高温状況での反りを抑制しました。

出荷日目安※A 約2週間 直線用 巻き上げ不可 受け枠別途※C 商標登録済み

最大長さ製作寸法 1m迄



●材質：本体/軟・硬質塩化ビニール，連結部/AES + エラストマー，補強材/ステンレス

通常タイプ

⑦ #150 カラー：アイボリー
W150mm × L1m × H26mm

1枚/ **¥18,000** 税込¥19,800
ステンレスシャフト構造
約2.4kg/枚 1ケース入数：10枚

⑧ #151~199 カラー：アイボリー
W151~199mm × L1m × H26mm

1枚/ **¥23,500** 税込¥25,850
ステンレスシャフト構造
約2.4~3.1kg/枚 1ケース入数：5枚

⑨ #200 カラー：アイボリー
W200mm × L1m × H26mm

1枚/ **¥22,000** 税込¥24,200
ステンレスシャフト構造
約3.1kg/枚 1ケース入数：5枚

⑩ #201~249 カラー：アイボリー
W201~249mm × L1m × H26mm

1枚/ **¥30,000** 税込¥33,000
ステンレスシャフト構造
約3.1~4.1kg/枚 1ケース入数：5枚

⑪ #250 カラー：アイボリー
W250mm × L1m × H26mm

1枚/ **¥27,000** 税込¥29,700
ステンレスシャフト構造
約4.1kg/枚 1ケース入数：5枚

⑫ #251~299 カラー：アイボリー
W251~299mm × L1m × H26mm

1枚/ **¥39,000** 税込¥42,900
ステンレスシャフト構造
約4.1~5.2kg/枚 1ケース入数：5枚

⑬ #300 カラー：アイボリー
W251~300mm × L1m × H26mm

1枚/ **¥32,500** 税込¥35,750
ステンレスシャフト構造
約5.2kg/枚 1ケース入数：5枚

補強タイプ

⑭ #150・補強 カラー：アイボリー
W150mm × L1m × H26mm

1枚/ **¥22,000** 税込¥24,200
ステンレスシャフト + ステンレスパー補強
約2.8kg/枚 1ケース入数：10枚

⑮ #151~199・補強 カラー：アイボリー
W151~199mm × L1m × H26mm

1枚/ **¥30,500** 税込¥33,550
ステンレスシャフト + ステンレスパー補強
約2.8~3.8kg/枚 1ケース入数：5枚

⑯ #200・補強 カラー：アイボリー
W200mm × L1m × H26mm

1枚/ **¥28,000** 税込¥30,800
ステンレスシャフト + ステンレスパー補強
約3.8kg/枚 1ケース入数：5枚

⑰ #201~249・補強 カラー：アイボリー
W201~249mm × L1m × H26mm

1枚/ **¥37,500** 税込¥41,250
ステンレスシャフト + ステンレスパー補強
約3.8~4.8kg/枚 1ケース入数：5枚

⑱ #250・補強 カラー：アイボリー
W250mm × L1m × H26mm

1枚/ **¥33,000** 税込¥36,300
ステンレスシャフト + ステンレスパー補強
約4.8kg/枚 1ケース入数：5枚

⑲ #251~299・補強 カラー：アイボリー
W251~299mm × L1m × H26mm

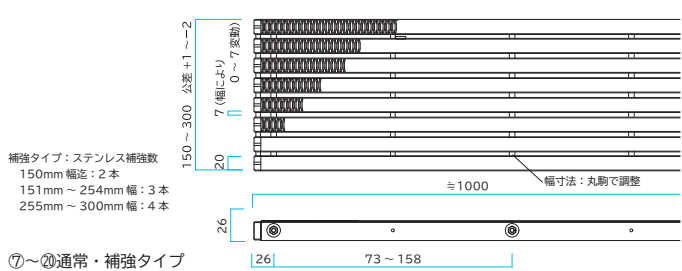
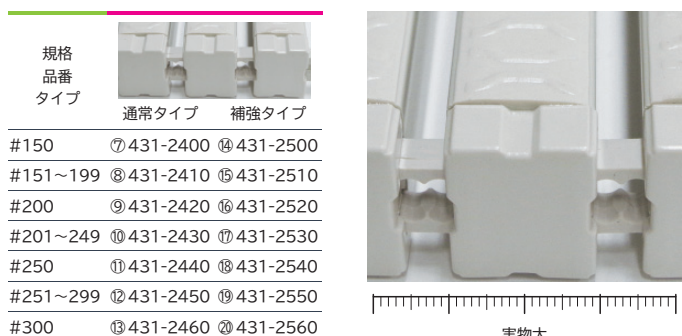
1枚/ **¥45,500** 税込¥50,050
ステンレスシャフト + ステンレスパー補強
約4.8~6.1kg/枚 1ケース入数：5枚

⑳ #300・補強 カラー：アイボリー
W251~300mm × L1m × H26mm

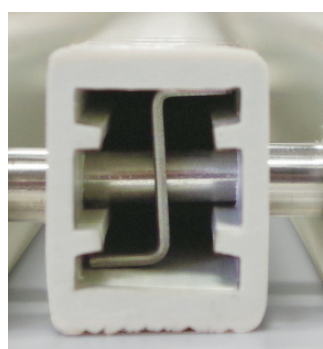
1枚/ **¥42,000** 税込¥46,200
ステンレスシャフト + ステンレスパー補強
約6.1kg/枚 1ケース入数：5枚



製品詳細



車輪の進行がスムーズ
逆目形状により車椅子等の通行時に車輪が隙間に挟まる事が少なくスムーズな横断が可能です。



補強タイプ
本体内部に入ったステンレスにより屋内外の高温環境で発生する樹脂の反りを抑制します。