

コーラル・クラシックタイルは 建物を清潔で安全な状態に保ちます

📍 エントランス内部

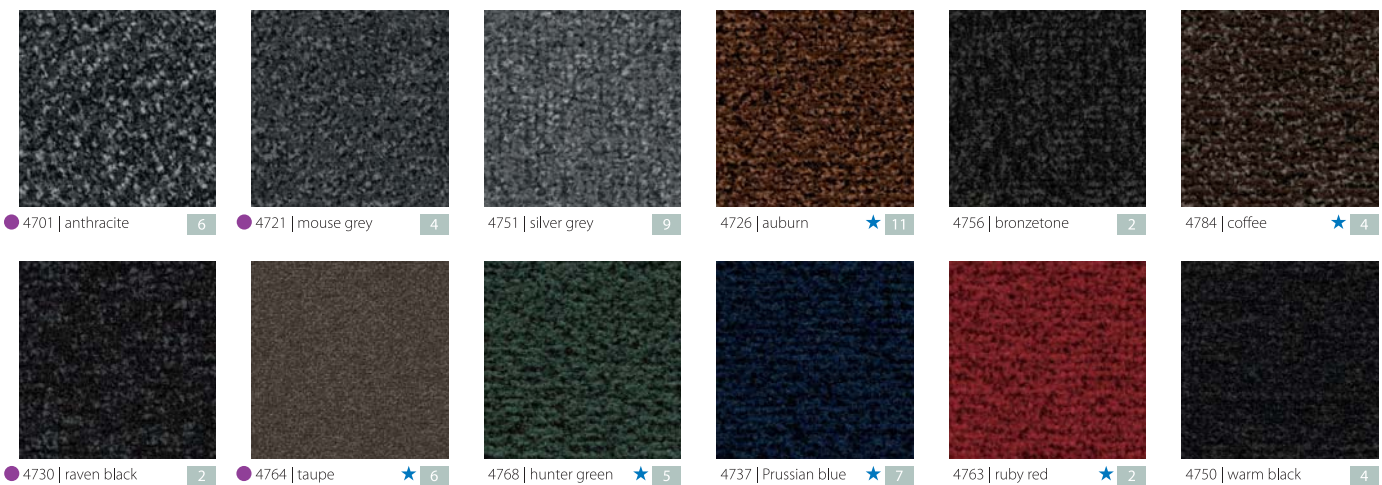
建物の中に入って次に設けられたマット類では、入室する全ての靴から水分や細かな汚れを取り除きます。

📍 人の多いエリア

建物内には他にも泥や汚れや水分が集まりやすいエリアがあります。レセプション、廊下、別エリアへの通路、エレベーター、階段出口などのエリアは、靴底に付いた汚れを除くため、目的別に設計されたコーラル・クラシックタイルが非常に有効です。

coral® classic tiles コーラル・クラシックタイル

ECONYL®



タイルカーペット同様の
接着張りをお勧めします。



■サイズ	500 mm x 500 mm
■厚み	9.0 mm
■材質	バックینگ：ビニール ヤーン：100%BCF ナイロン
■ケース入り数	12 枚
■重量	4.1 kg / m ²
■防炎試験登録番号	E1190225

00 : LRV 値 (光の反射率を数値化したもの)

● : 日本国内在庫商品 ★ : Econyl® 使用商品

材料価格 (税抜き価格)

コーラル・クラシックタイル **¥27,200 / m²**
(¥6,800 / 枚)

販売元:

ミヅシマ工業株式会社
www.mizushima21.co.jp/



環境づくりのパートナー
ミヅシマ工業株式会社



- 本 部 (調達課・営業推進課・総務課・経理課)
〒550-0014 大阪市西区北堀江1-6-7 TEL: 06-6534-1201 (代) FAX: 06-6534-1207
- 京 都 工 場 (京都工場・物流センター・開発課・特販営業課)
〒601-8203 京都市南区久世築山町380-2 TEL: 075-934-6661 (代) FAX: 075-934-6663
- 東京営業所
〒120-0022 東京都足立区柳原2-54-12 TEL: 03-3870-4715 (代) FAX: 03-3870-2817
- 名古屋営業所
〒462-0047 名古屋市北区金城町3-26-1 TEL: 052-911-4306 (代) FAX: 052-911-4308
- 大阪営業所 (福岡地区駐在)
〒550-0014 大阪市西区北堀江1-6-7 TEL: 06-6531-7571 (代) FAX: 06-6531-7591

製造元:

フォルボ・フロアリングB.V. 日本支店

〒141-0032 東京都品川区大崎5-10-10大崎 CNビル4階
TEL: 03-5740-2790 FAX: 03-5740-2791

フォルボ・フロアリングB.V. 日本支店 西日本営業所

〒530-0055 大阪府大阪市北区野崎町9-8 永楽ニッセビル9階
TEL: 06-7175-1860 FAX: 03-5740-2791

https://www.forbo.com/flooring/ja-jp/



Follow us on



人と地球にやさしい床材
creating better environments

forbo
FLOORING SYSTEMS

2022.12



coral® classic tiles

コーラル・クラシックはヨーロッパで長く愛され続けているNo.1エントランスカーペットです。建物内部への砂埃や水分の持込みを防ぐ高いダストコントロール能力と、高い耐久性、そしてどんな建築物の入り口にも調和するデザインはエントランス空間の可能性を広げます。

人と地球にやさしい床材
creating better environments

forbo
FLOORING SYSTEMS

ヨーロッパで50年にわたり市場をリードする No.1 エントランスカーペット コーラル 高いダストコントロール能力が 建物内への汚れや水分の侵入を防ぎます

汚れの最大95%が人の靴底や車輪などを通じて外部から持ち込まれていると言われています。この汚れにより、建物内部やインテリア全体の印象を悪くし、床材に損傷を与え、健康と安全上の問題も引き起こします。そして、この汚れを取り除く為に多額のメンテナンスコストが必要になります。

※歩行量の多い場所にも使える耐久性(EN1307)クラス33



●安心・安全の機能

1枚で
ペットボトル
1.7本分を吸水

高い吸水性

コーラル・クラシックタイルは吸水性に優れ、タイル1枚で500mlペットボトル約1.7本分の水分を吸水できます。タイルの上を数歩歩くことで、靴底の約半分の水分を除去する事ができ、安全でクリーンな室内環境を保つことができます。デザイン性が高く、エントランスだけではなく建物内の歩行頻度の高いところでもご使用いただけます。



従業員の
負傷リスクを
削減

転倒リスク削減で 安全

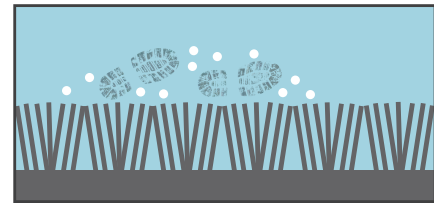
転倒、スリップ、つまずきは、従業員の負傷の18%を占めると報告されています。これは個人、企業、そして社会全体に大きな経済的損失をもたらします。コーラルを使用することにより転倒を引き起こす水分と土砂を除去することができ、転倒リスクの削減につながります。



清掃代を最大
65%削減

メンテナンス コスト削減

メンテナンス費用は、床のトータルライフサイクルコスト86%分に相当します(クリーニングリサーチインターナショナル調べ)。コーラルは汚れや水分量を減らし、メンテナンスや維持管理費を減らすことが可能です。汚れや湿気の最大94%を防ぐことで、清掃代を最大65%削減し、インテリアと床材の寿命を延ばします。



カットパイル構造なので、ループパイル構造に比べて汚れや水分を落としやすい。

人に優しい
素材を
使用

フタル酸エステルフリー

コーラルは可塑剤に健康に影響を及ぼすといわれるフタル酸エステルを使用しておりません。



世界水準で
認定された
防火性能

防火クラス Bfl-s1

欧州規格EN13501-1に準拠して、火災試験を実施しています。コーラルは防火クラスBfl-s1に適合しています(コーラル・クラシックタイルはBfl-s1, G, NCS)。建物の出入口は火災が発生した際にはすべて非常口となるため、この性能は非常に重要です。



貢献するSDGs



●循環型社会の実現に向けたサステナビリティ活動

Econyl®の使用

コーラル・クラシックタイルのラインナップの半数はEconyl®(エコニール)というリサイクルナイロンヤーンを使用しています。Econyl®は不法投棄された漁網、布、カーペット床材、埋め立て地や海から出る工業用プラスチックなどの廃棄物を世界中から回収し、洗浄してリサイクルしたものです。洋服やカーペット、テキスタイル糸に加工され世界中で使用されています。Econyl®を使用すると、地球に今ある廃棄物を削減でき、製造による環境汚染を避け、天然資源とエネルギーの消費を最小限に抑えることができます。

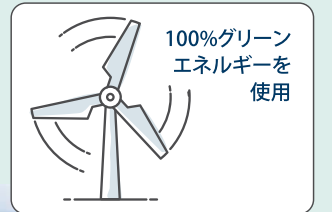
工場廃棄されるヤーンは全てサプライヤーに戻し100%リサイクルされます。



再生可能エネルギーの利用

フォルボが使用するすべての電力の100%がグリーンエネルギーから供給されています。コーラルの製造工場は厳格な環境管理システムの一部であり、ISO 14001の認証を取得しています。

2021年より、コーラルの製造工場の屋根に100枚のソーラーパネルを設置し、工場に電力を供給しています。残りの必要な電力は、すべて再生可能エネルギーを購入しています。



ゼロ・ウェイスト

コーラルの製造工場では、実質的な埋め立てゼロを実現しています。

長年にわたる多くの生産改善によって効率を上げ、廃棄物を減らし、最終製品の全体的な品質を向上させ、ほぼすべてを規格内で廃棄物とならずに販売・出荷されるようにしました。さらに、最終製品に使用できない残糸や半製品はすべてEconyl®糸を生産するために糸のサプライヤーに販売・出荷しています(サプライヤーから購入したナイロン6糸(PA6)に完全に再生されます)。この他に壊れた木製パレット、PVC材料、段ボール(入荷商品の梱包材や糸のポビンの円錐部分など)は各リサイクル会社へ売却や引き取りをされてリサイクルしています。

