

誘導表示対応

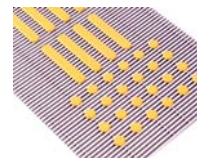
マット

視覚障害者の安全対応策として機能する点字部材は、すべての人が安心して暮らせる環境創造を目的に開発しました。各種対応マットとの組み合わせでご使用いただけます。

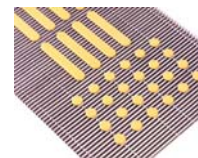
リードマーク P・警告表示
イエロー・グレー
1個価格 ¥367 (税抜 ¥340)
※ナイロン製
※部材売り不可
サイズ：直径36 × 6mm
：直径36 × 5mm (ちどり格子用)



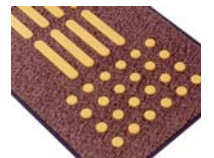
リードマーク L・誘導表示
イエロー・グレー
1個価格 ¥972 (税抜 ¥900)
※ナイロン製
サイズ：36 × 211 × 6mm
：36 × 186 × 5mm (ちどり格子用)
※部材売り不可



ステータスAPラインマット
(オールアルミ)



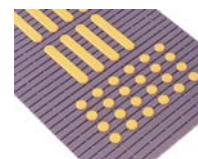
ステンレスラインマット
(RM1507)



布製マット
(ハイロンマット)
(エクセルマット)
(エンベラマット)
(レインキャッチRE2)
(エンプレスマット)
(PRマット)



マット・ちどり格子



ストレートラインマット
(7mmタイプ)

■対応可能タイプ
※マット費用別途



環境づくりのバイオニア
ミヅシマ工業株式会社

<http://www.mizushima21.co.jp/>

- | | | |
|---------------------|---------------------------|------------------|
| □本部 | 〒550-0014 大阪市西区北堀江1-6-7 | TEL06-6534-1201代 |
| | □特販 □総務 □経理 □調達 □営業推進 | |
| □京都工場 | 〒601-8203 京都市南区久世築山町380-2 | TEL075-934-6661代 |
| □東京営業所 | 〒120-0022 東京都足立区柳原2-54-12 | TEL03-3870-4715代 |
| □名古屋営業所 | 〒462-0047 名古屋市中区金城町3-26-1 | TEL052-911-4306代 |
| □大阪営業所 | 〒550-0014 大阪市西区北堀江1-6-7 | TEL06-6531-7571代 |
| □札幌 □仙台 □京都 □広島 □福岡 | 各地区駐在 | |