



# 取扱説明書

## ■お手入れのしかた

- 日常のお手入れは、水又は薄めた中性洗剤で洗ってください。
- 洗剤が残らないように洗い流してください。滑って転倒などの原因になります。
- アルコール及びシンナー系溶剤は使用しないでください。変色する恐れがあります。
- 清掃時は丸く巻き上げて清掃してください。この際、乱暴に扱わないでください。連結部破損の恐れがあります。
- この製品は塩化ビニール樹脂を使用しています。そのため樹脂劣化等も考えられますので、定期的な点検をお願いいたします。
- 廃棄の場合は各自治体の指示に従って処理してください。

## ■安全のために必ず守って頂きたいこと

- この製品は、プール・浴室専用の溝蓋です。用途以外には使用しないでください。
- この製品の上を走ったりしないでください。大げや事故の原因になります。
- この製品に極度の衝撃を与えないでください。製品破損の恐れがあります。
- この製品にたばこの吸い殻等の火気は近づけないでください。変形等の原因になります。
- この製品の上に重量物をおかないでください。製品の変形や破損の原因になります。
- この製品の分解や部品をはずしたり、はずれたままで使用しないでください。
- この製品を他の場所へ移動する場合は、この説明書も共に貸し出し、よく読んでから使用するようにご指導ください。

乱暴な取り扱いや用途以外の使用は避けてください。



環境づくりのバイオニア  
**ミツシマ工業株式会社**

本部 〒550-0014 大阪府大阪市西区北堀江1丁目6番7号 TEL06-6534-1201 (代)

2008. 10. 29

## フリーハードルS T-II

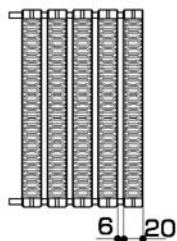


このたびは**ミツシマ**製品をお買い上げ戴きましてありがとうございます。この説明書はこの製品の使い方と使用上の注意事項について記載しています。ご使用前に、この説明書をよくお読みの上、正しくお使いください。また、この製品を未永くご使用戴くため、この説明書は大切に保存してください。

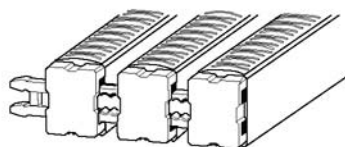
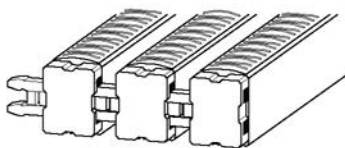
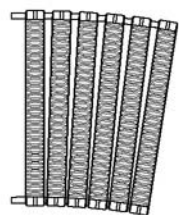
## 製品仕様

- 材質：本体部：軟、硬質塩ビ(PVC)防カビ材配合  
／エンドキャップ部：AES樹脂／連結部：エラストマー
- サイズ：本体幅150～300ミリ ● 長さ：各サイズ共1メートル
- カラー：本体部：アイボリー／エンドキャップ及び連結部：グレー・アイボリー

### 直線部

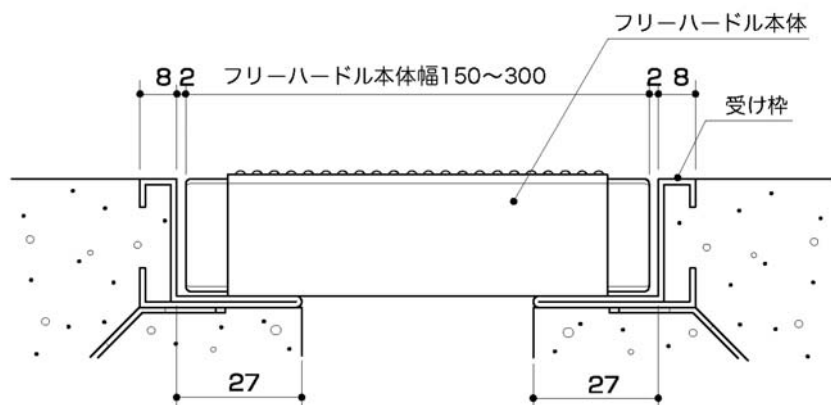


### 曲線部



## 敷設方法

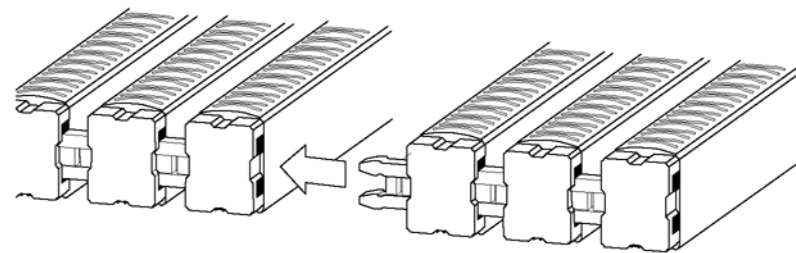
- 直線部には直線仕様品、曲線部には曲線仕様品を使います。
- 設置する場所は受け枠面にゴミや凹凸が無いようにしてください。
- 下図の様に受け枠に合わせて、フリーハドル本体を設置してください。



## 敷設時の注意点

### 各ユニットの連結

1. 端末部の突起を、次のユニットに差し込みます。
2. メンテナンスを考慮し連結は2メートル以内に行ってください
3. 2メートル以上の設置場所では、端末部の突起をニッパーなどで切断の上、次のユニットをつき合わせて敷設してください。

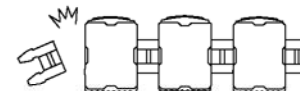


上面



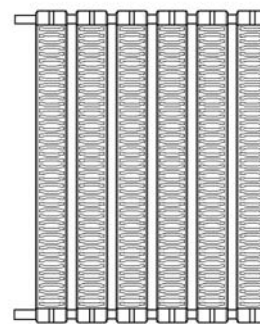
下面

端末部の突起はニッパーなどで切断

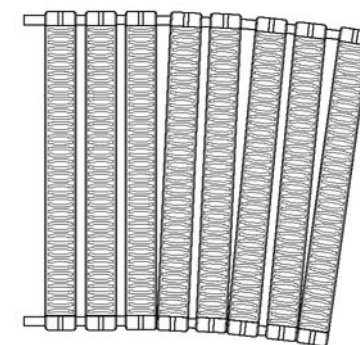


### R部の作り方

Rの大きさに合わせて全間隔、または1本、2本、3本と交互に均等に間隔を縮めるときれいなR敷設ができます。



梱包状態



Rの大きさに合わせて間隔を縮める

