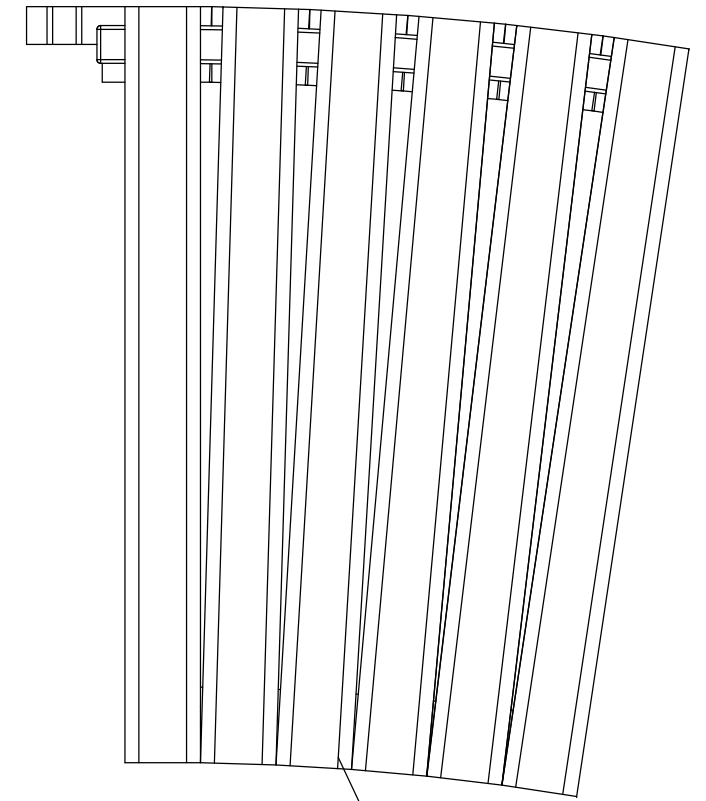
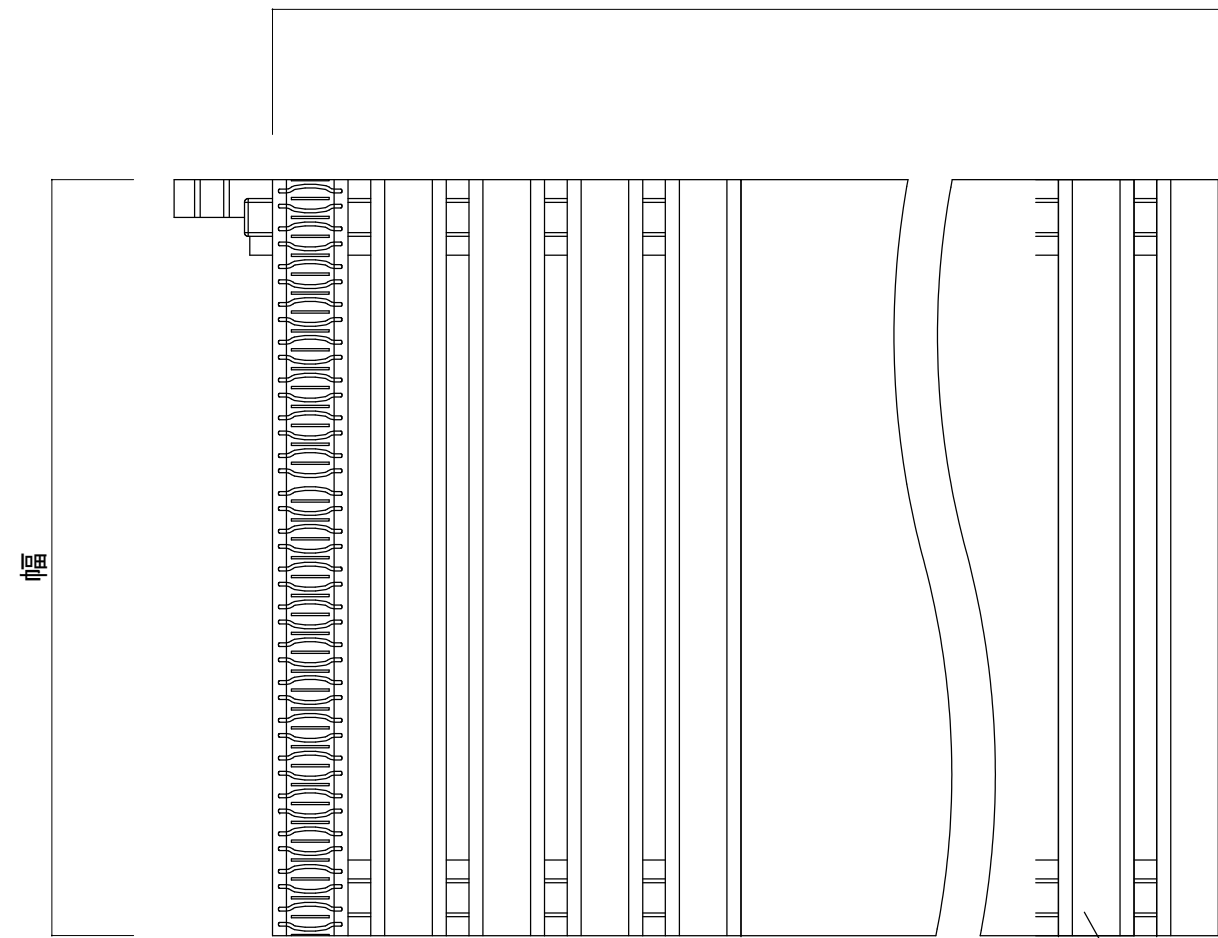
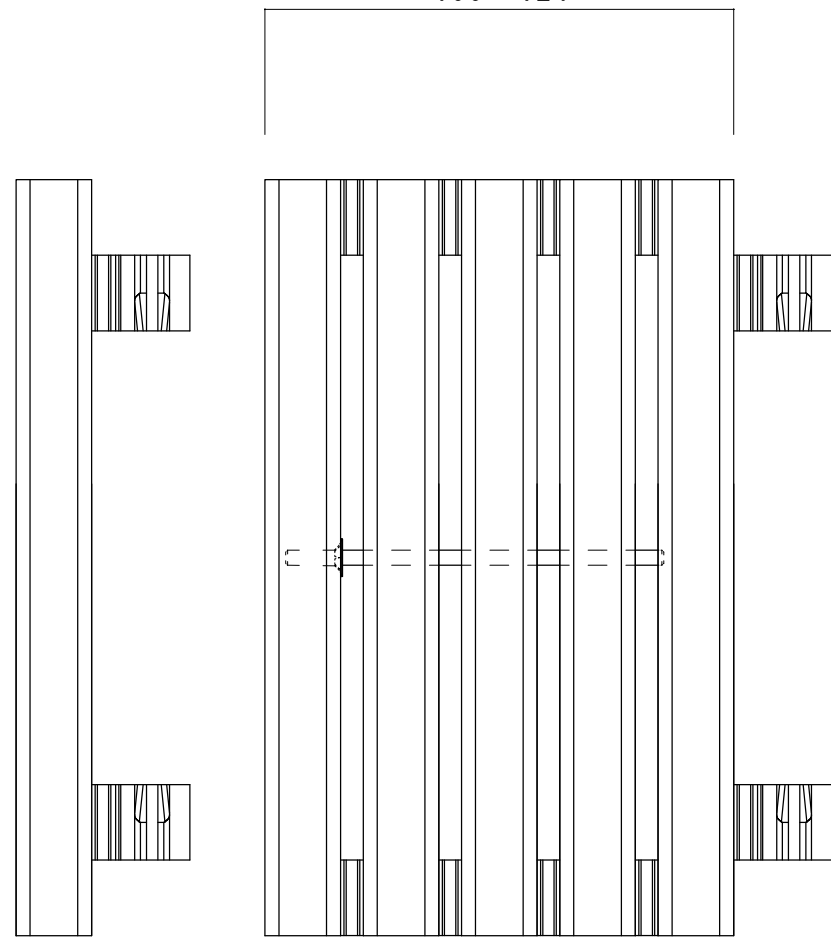


100~124

≒ 1000

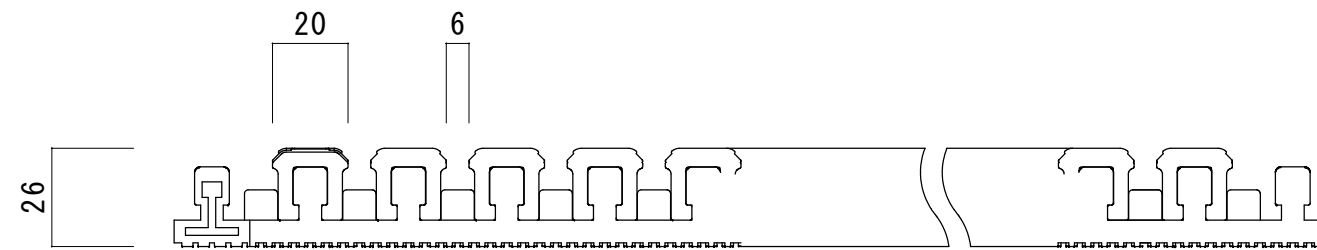


■エクステンダー

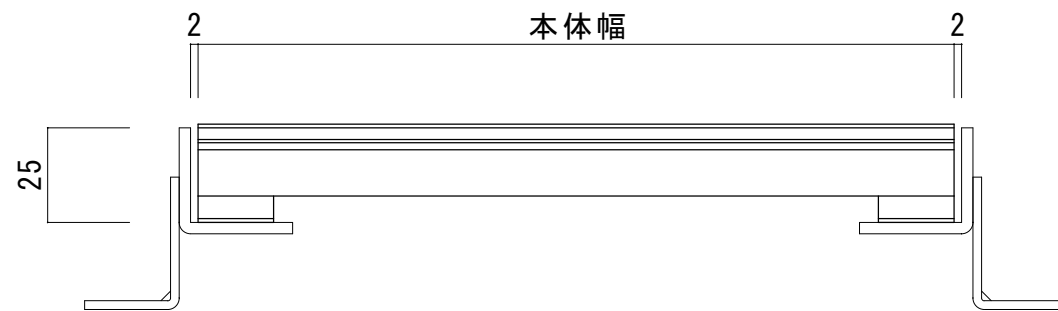
■調整

■本体

幅150mm 最小R≒480R
 幅200mm 最小R≒640R
 幅250mm 最小R≒800R
 幅300mm 最小R≒960R




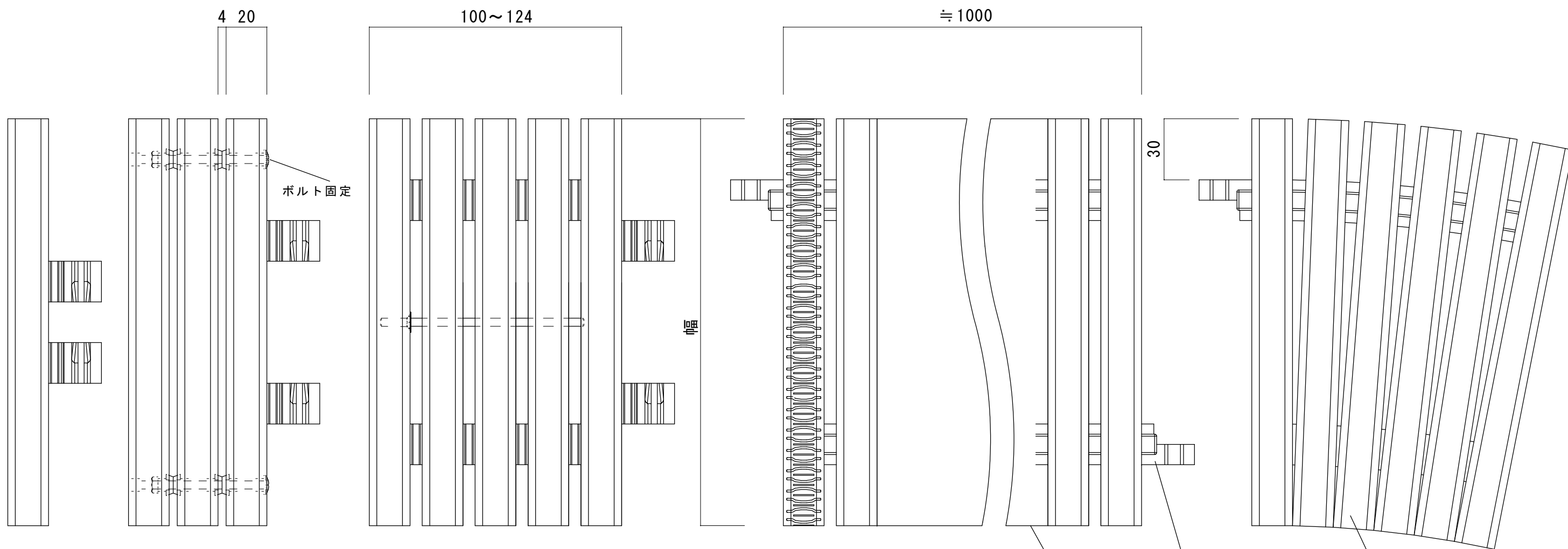
受け枠との設置面



受け枠設置例：受け枠ST-1-25M

	部品名	規格 材質	備考
①	フリーハンドル本体	軟・硬質塩化ビニール	
②	ジョイント	エラストマー	

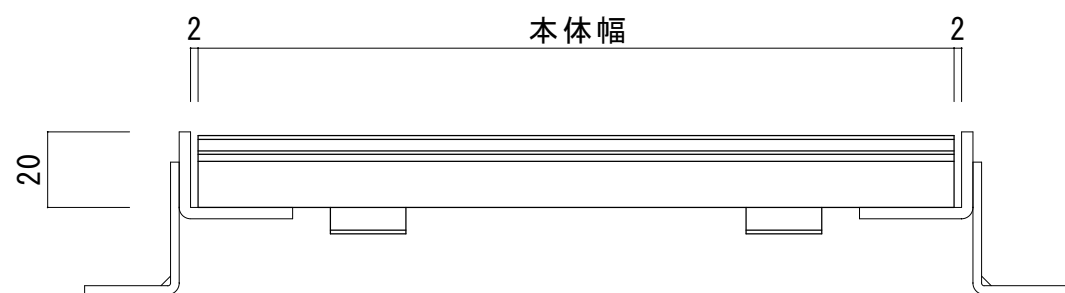
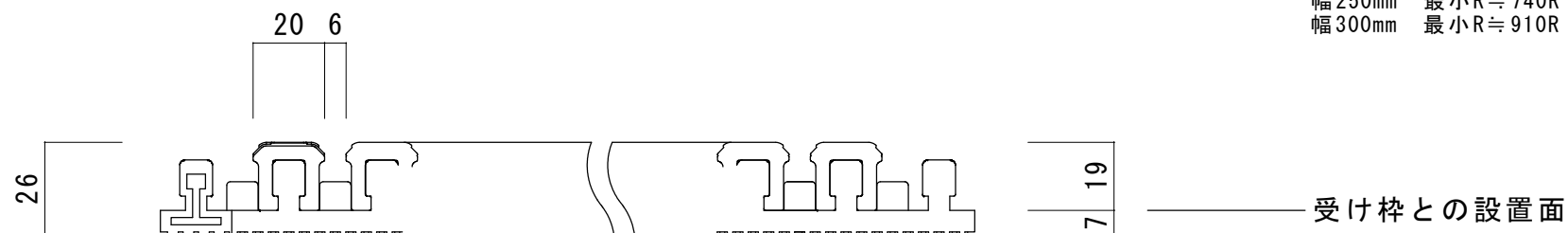
製品名 フリーハンドルDH（高さ26mm仕様）			御承認印 年月日
図面名 寸法形状図			
縮尺 1/2	検図	担当	作成日 2019.3.18
 ミツバシヤ工業株式会社			



■エクステンダー ■エンド
 ※受け枠ST-1-20M以外を使用されている場合に
 必要です。


■調整

■本体



受け枠設置例：受け枠ST-1-20M

部品名	規格 材質	備考
① フリーハンドル本体	軟・硬質塩化ビニール	
② ジョイント	エラストマー	

製品名 フリーハンドルDH (高さ19mm仕様)			御承認印 年月日
図面名 寸法形状図			
縮尺 1/2	検図	担当	作成日 2018.3.18
 三菱工業株式会社			