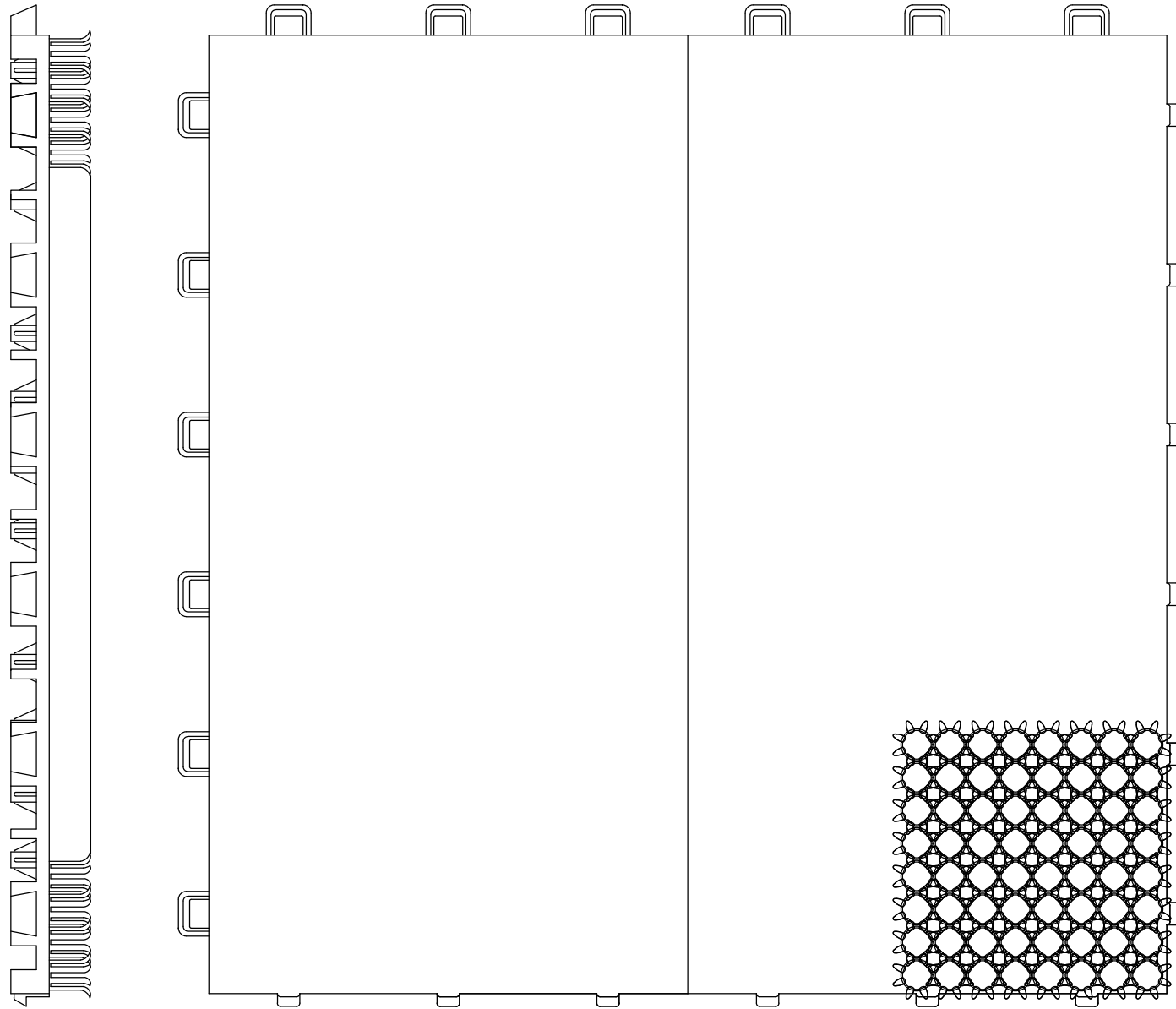
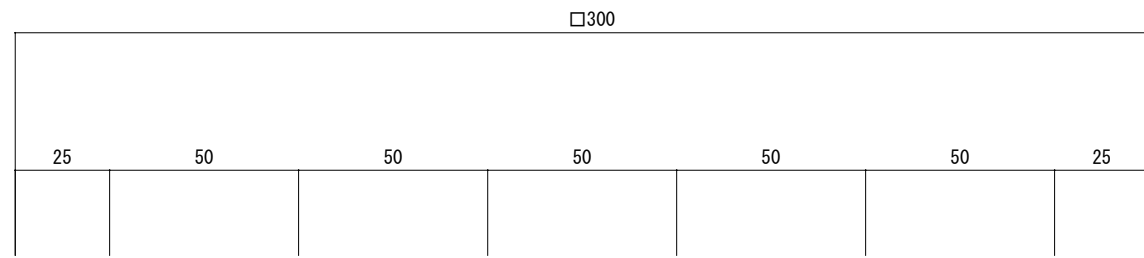
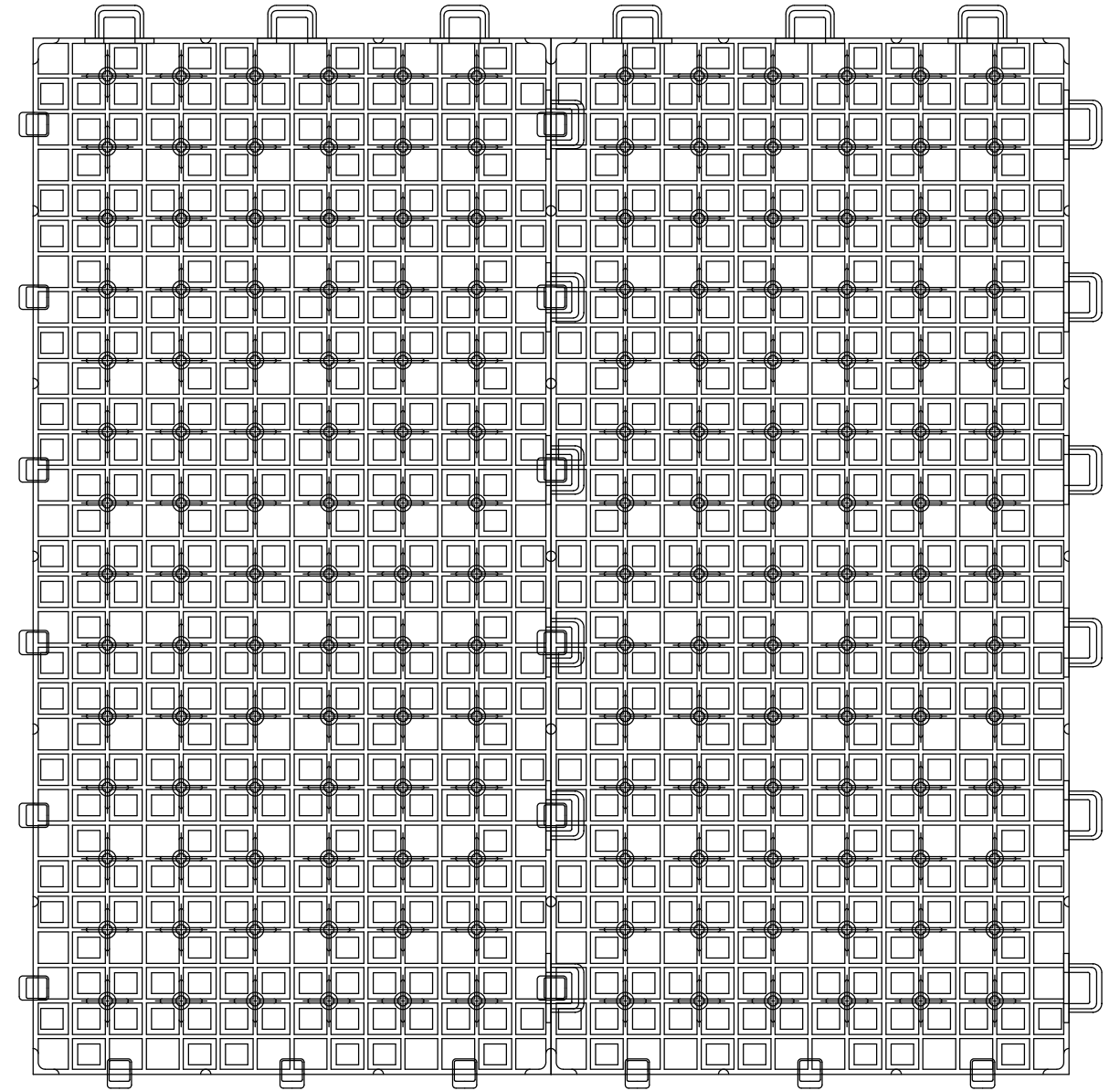


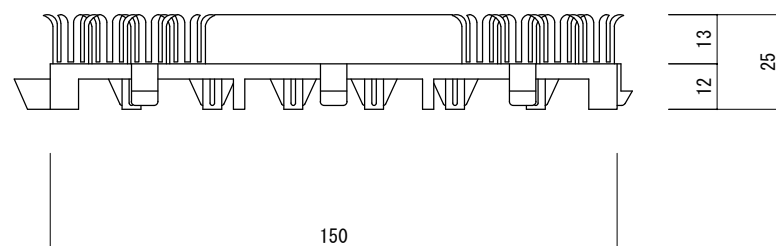
部品名	数	規格 材質	備考
・ 本体	1	EVA	




表面形状

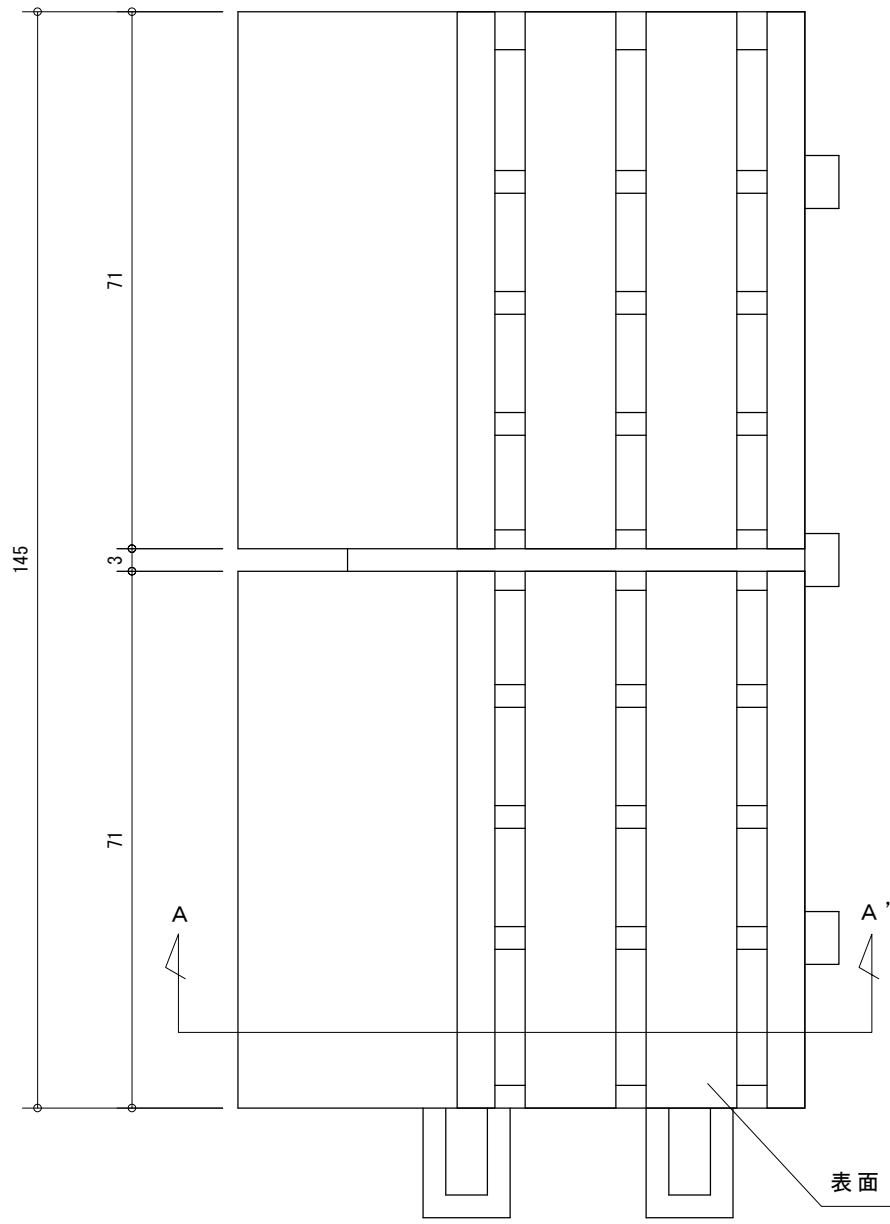
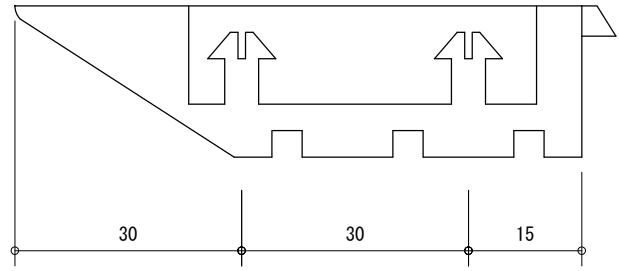


裏面形状

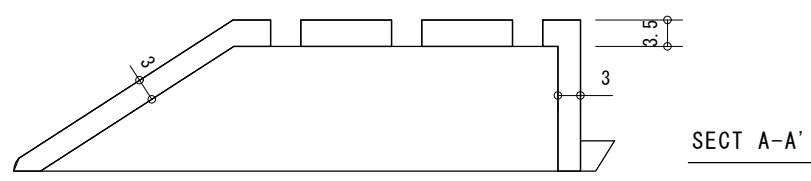
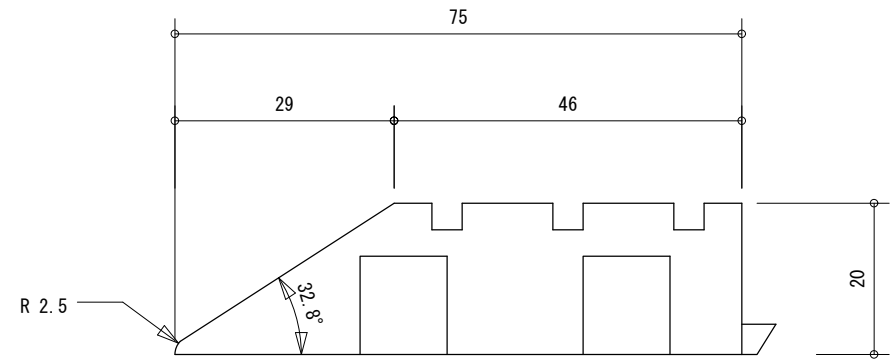
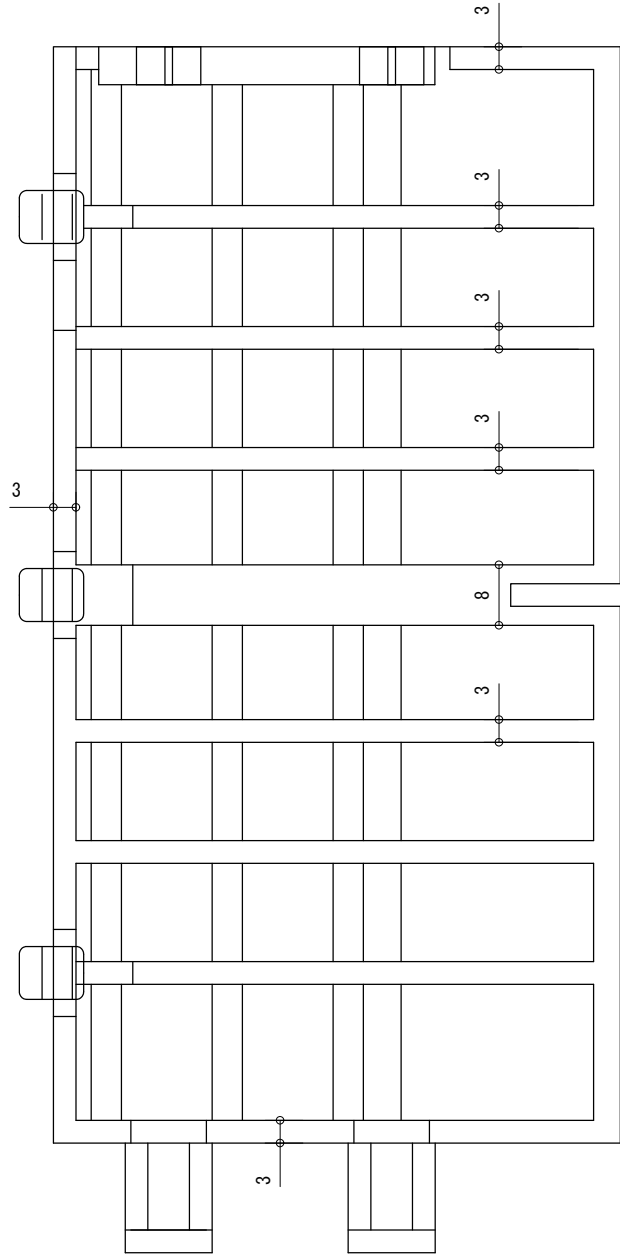
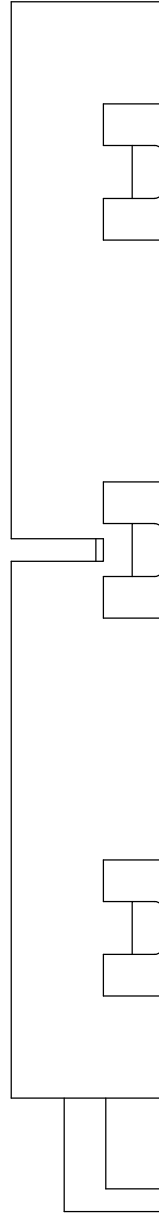



製品名 ジョイント人工芝			御承認印
図面名 外形寸法図 (300角)			年月日
縮尺 1/2	検図	担当	作成日 2006.09.30
 三菱工業株式会社			

部品名	数	規格 材質	備考
・ 中フチ (+)	1	EVA	
・			

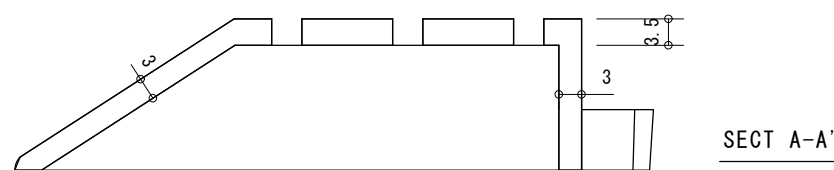
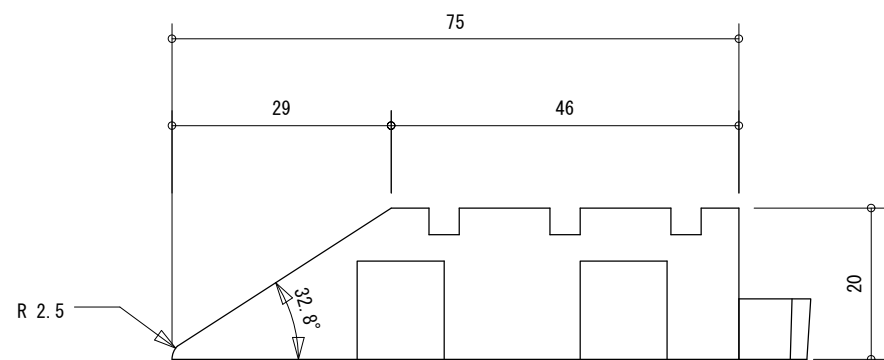
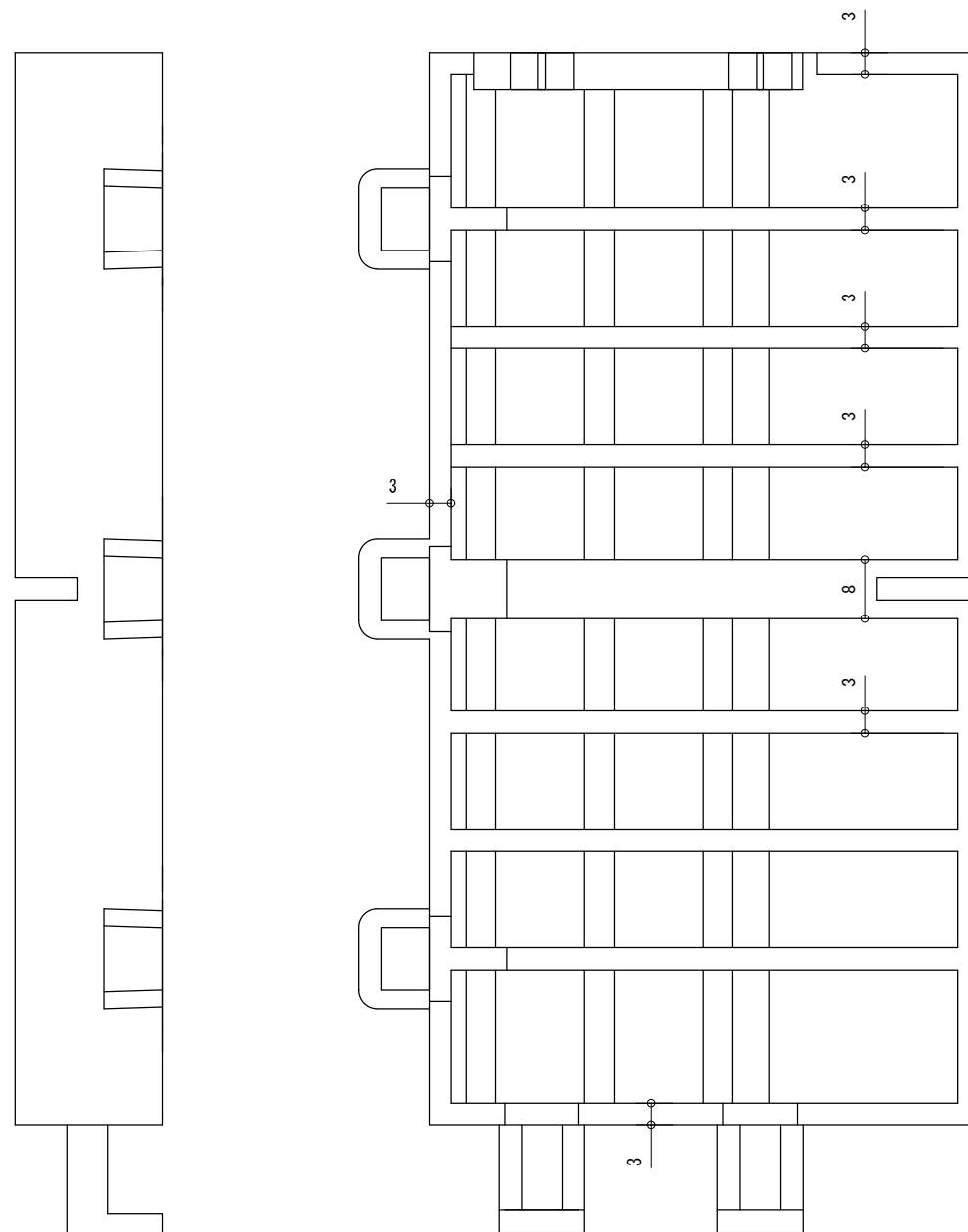
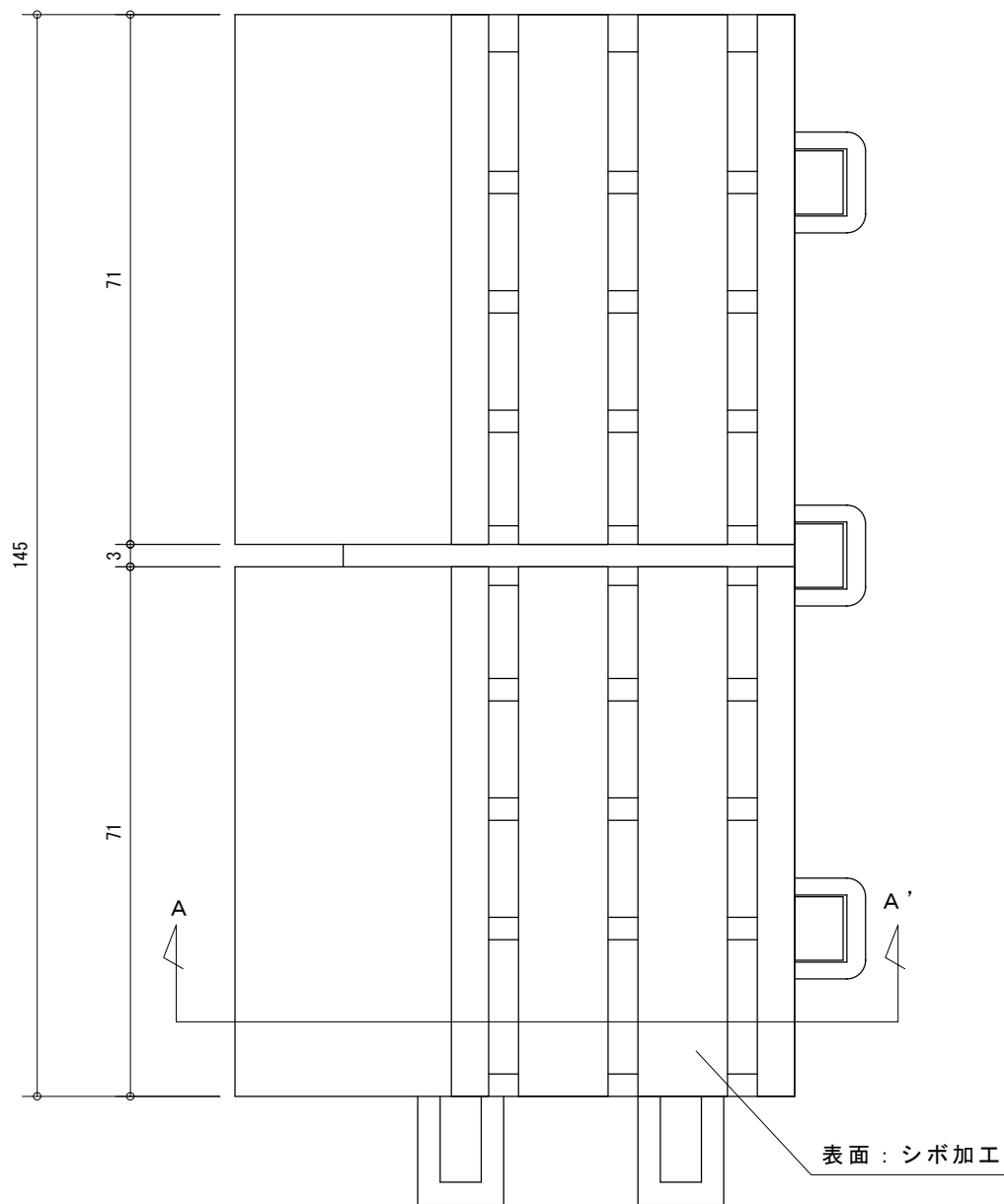
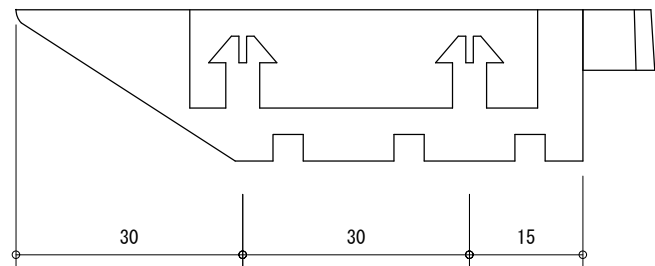



表面：シボ加工



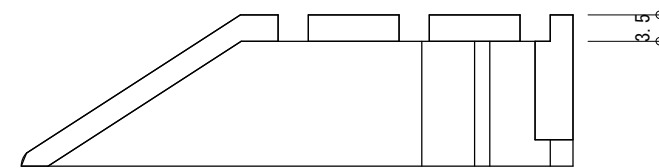
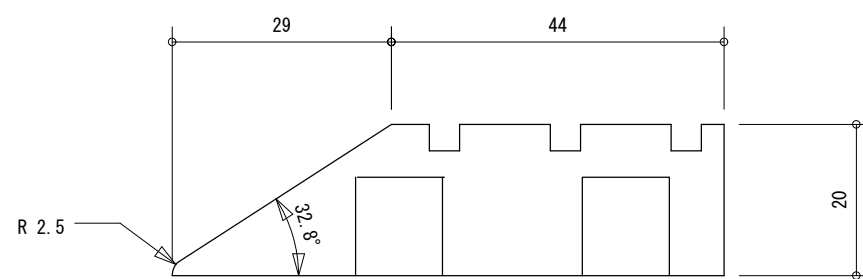
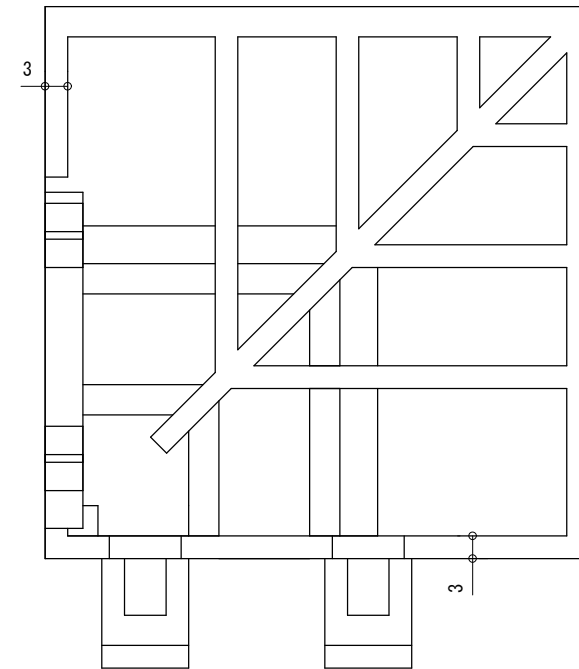
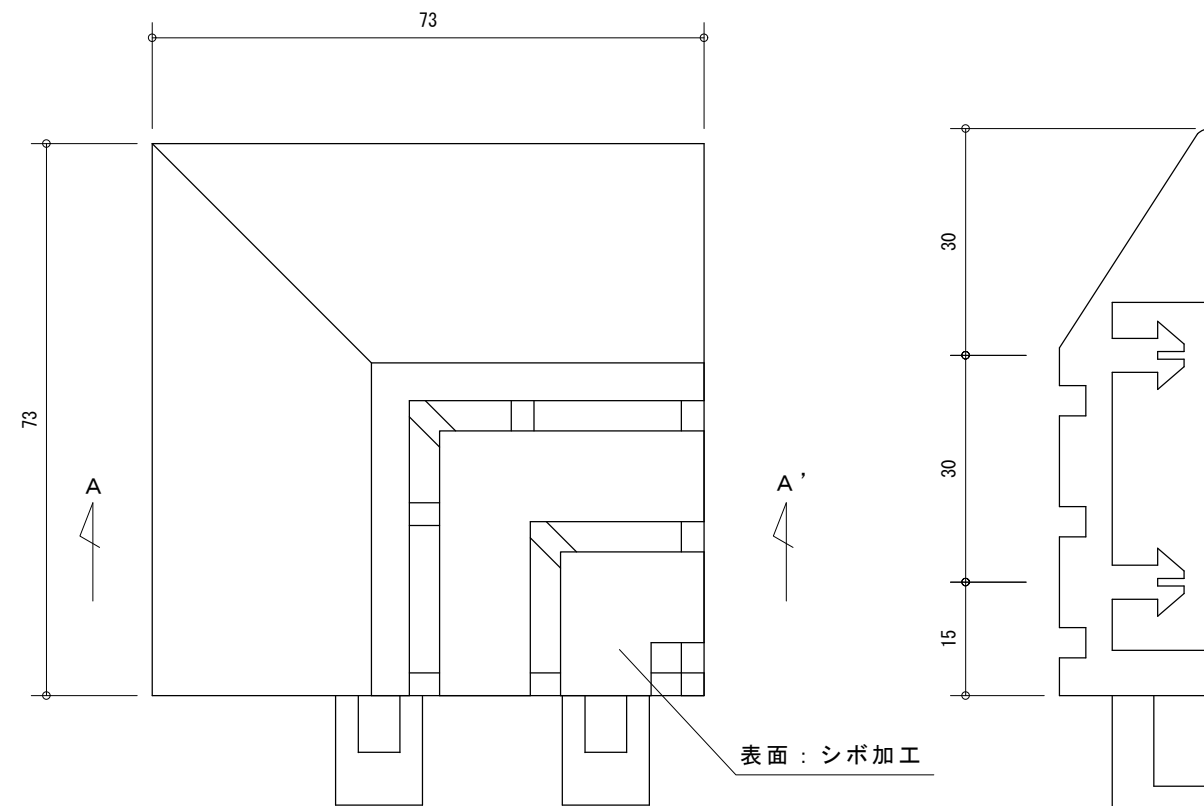
製品名 ジョイント人工芝 中フチ (+)			御承認印
図面名 外形寸法図			年月日
縮尺 1/1	検図	担当	作成日 00.3.7
 三菱工業株式会社			

部品名	数	規格 材質	備考
・ 中フチ (-)	1	EVA	
・			




製品名 ジョイント人工芝生 中フチ (-)			御承認印
図面名 外形寸法図			年月日
縮尺 1/1	検図	担当	作成日 00.3.7
 三菱工業株式会社			

部品名	数	規格 材質	備考
角フチ	1	EVA	



SECT A-A'

製品名 ジョイント人工芝 コーナー			御承認印
図面名 外形寸法図			年月日
縮尺 1/1	検図	担当	作成日 00.3.7
 ミツシパ工業株式会社			