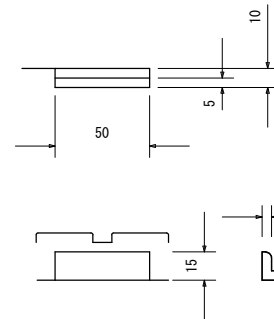
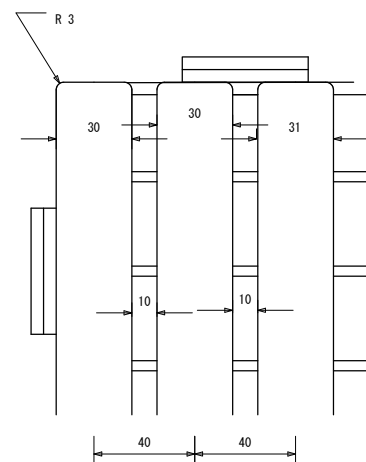
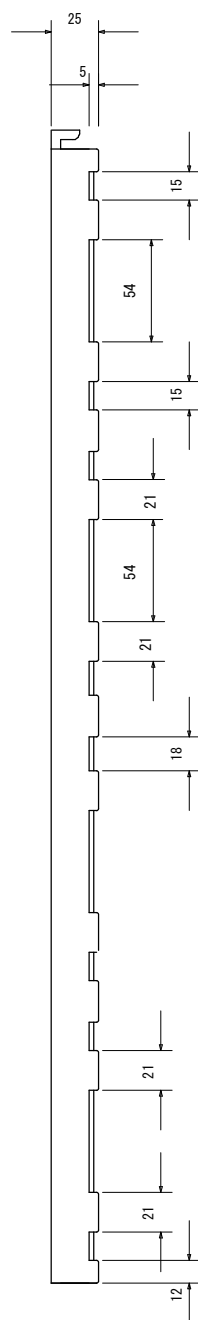
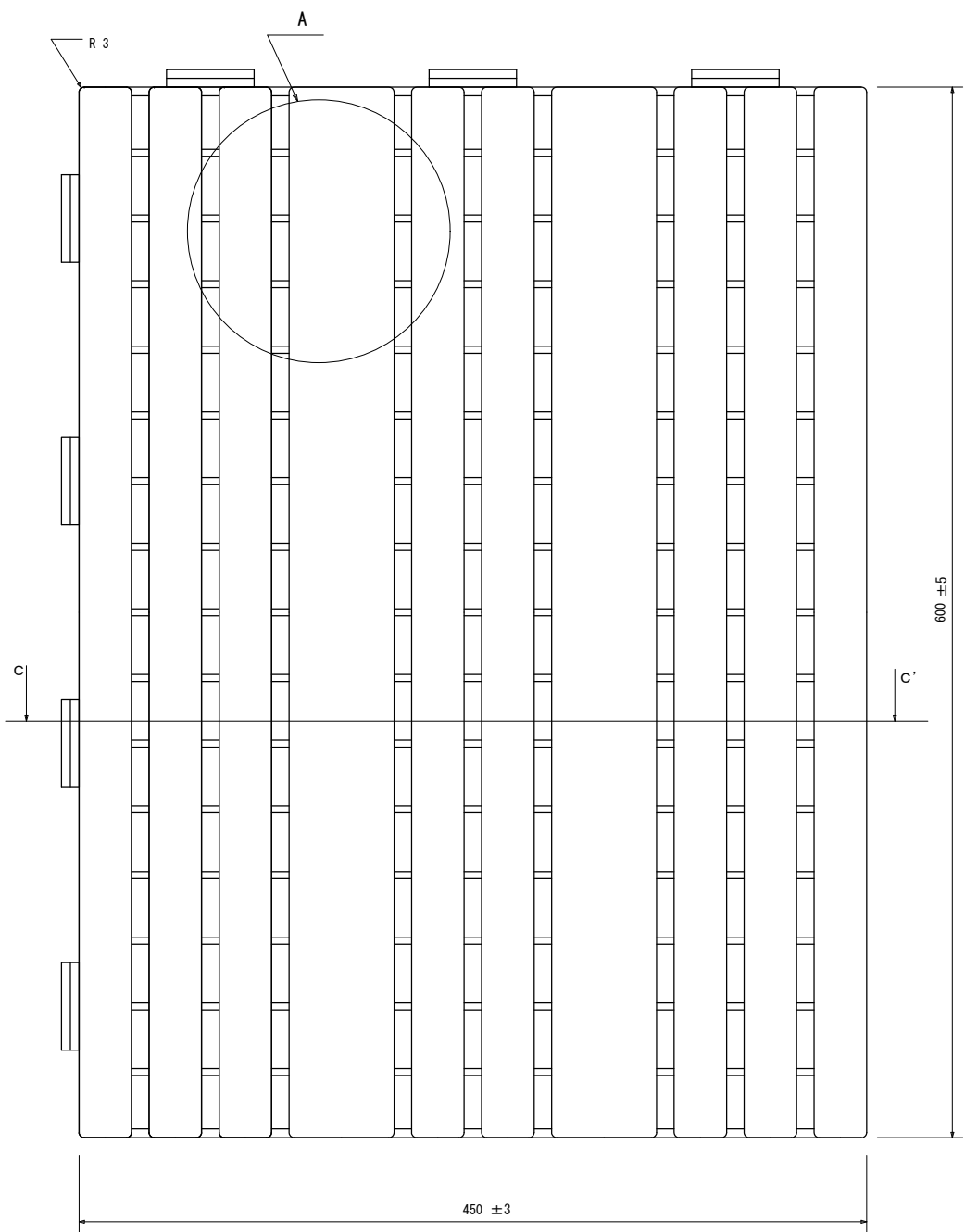
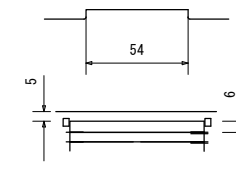


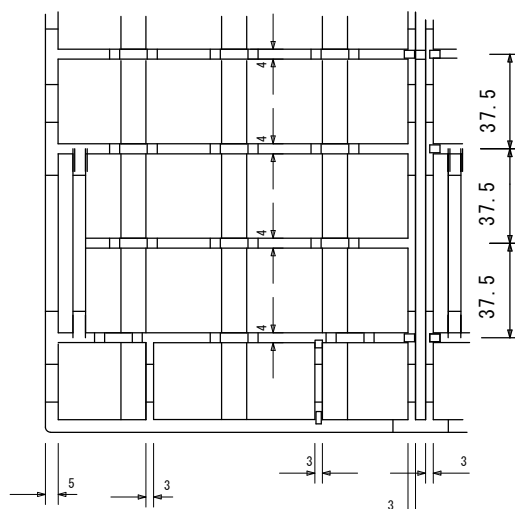
ジョイント オス



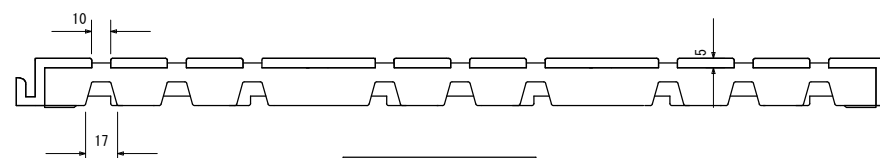
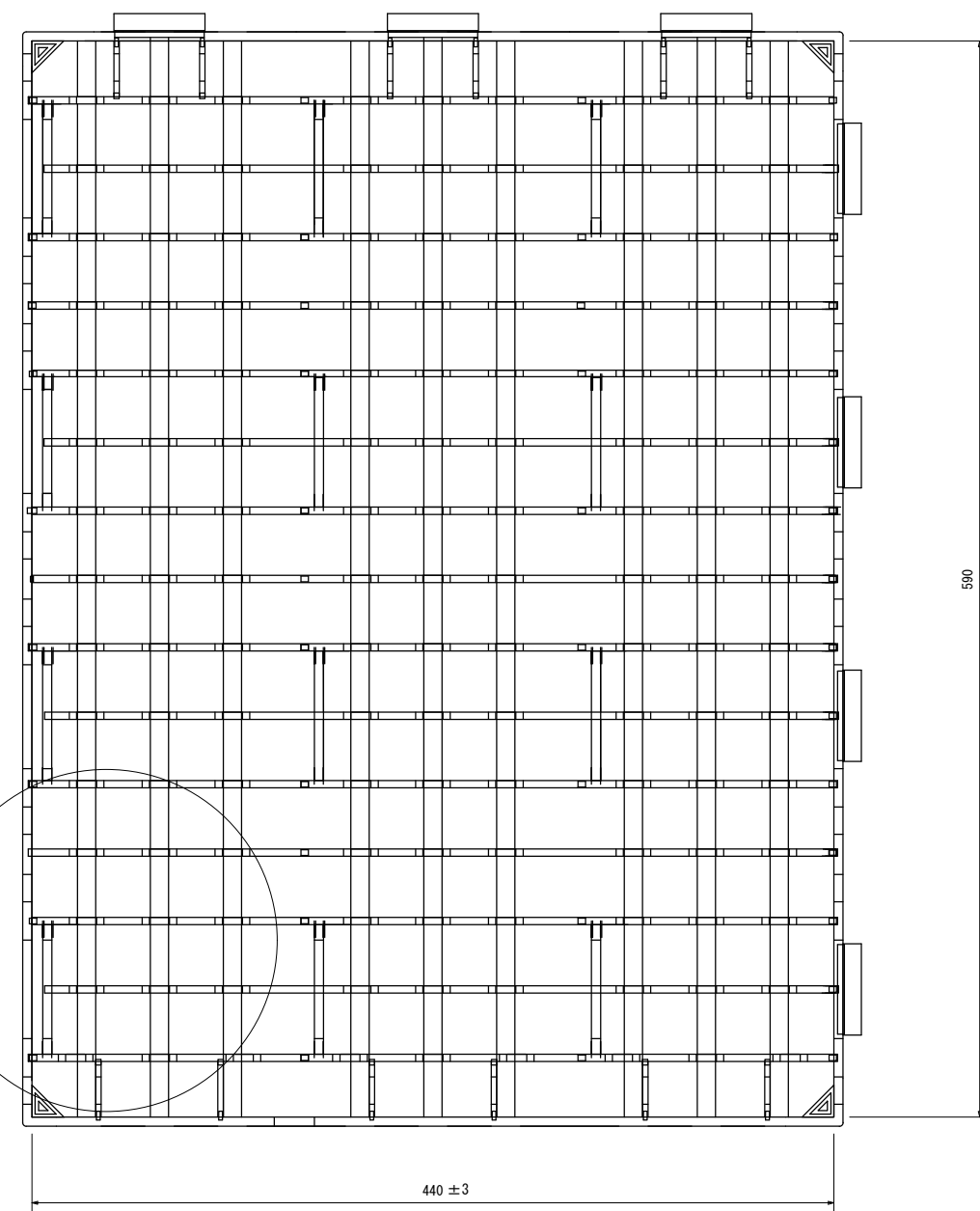
ジョイント メス



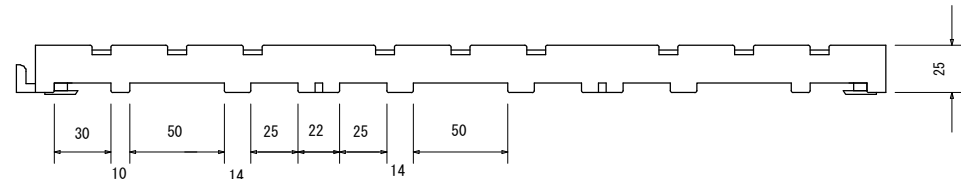
A部詳細 (S=1/3)



B部詳細 (S=1/3)



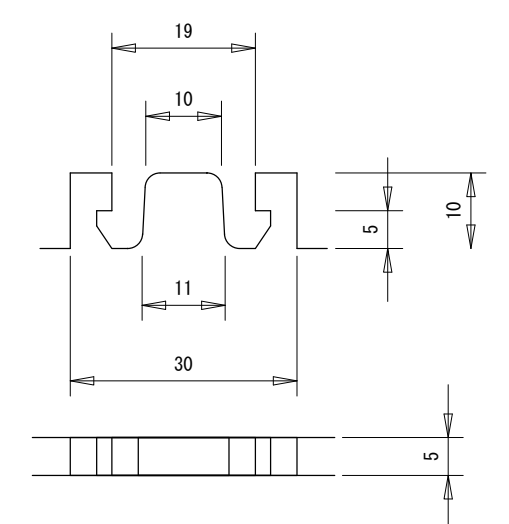
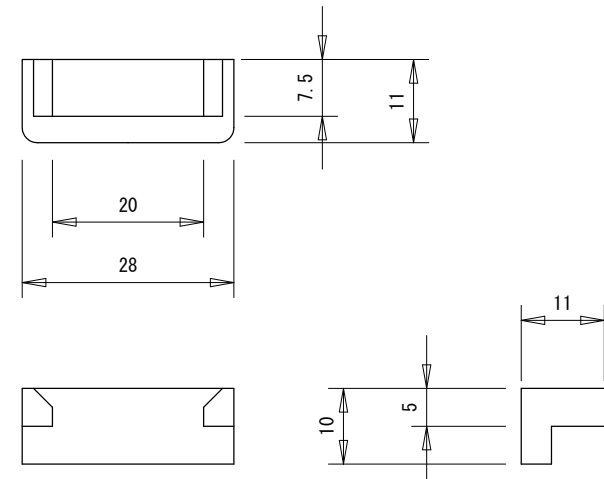
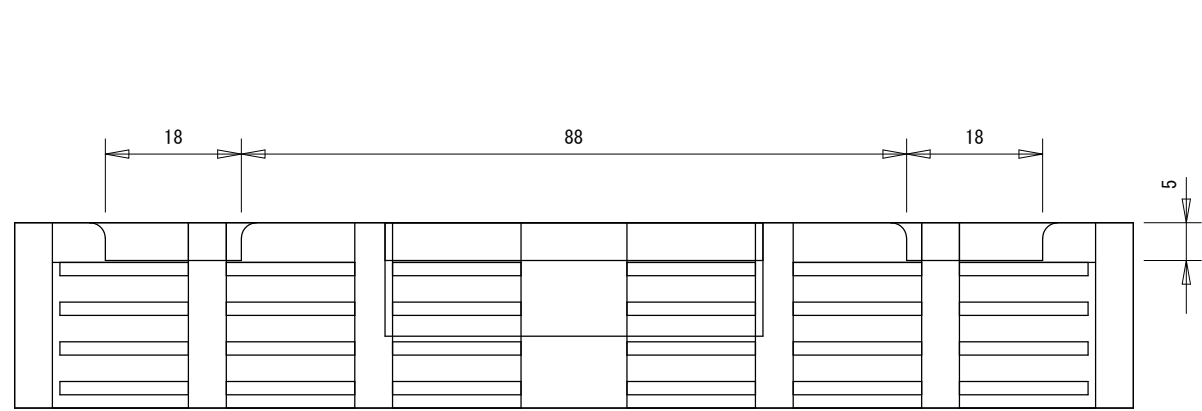
SECT C-C'



本体	1	特殊ポリエチレン	
部品名	数	規格 材質	備考

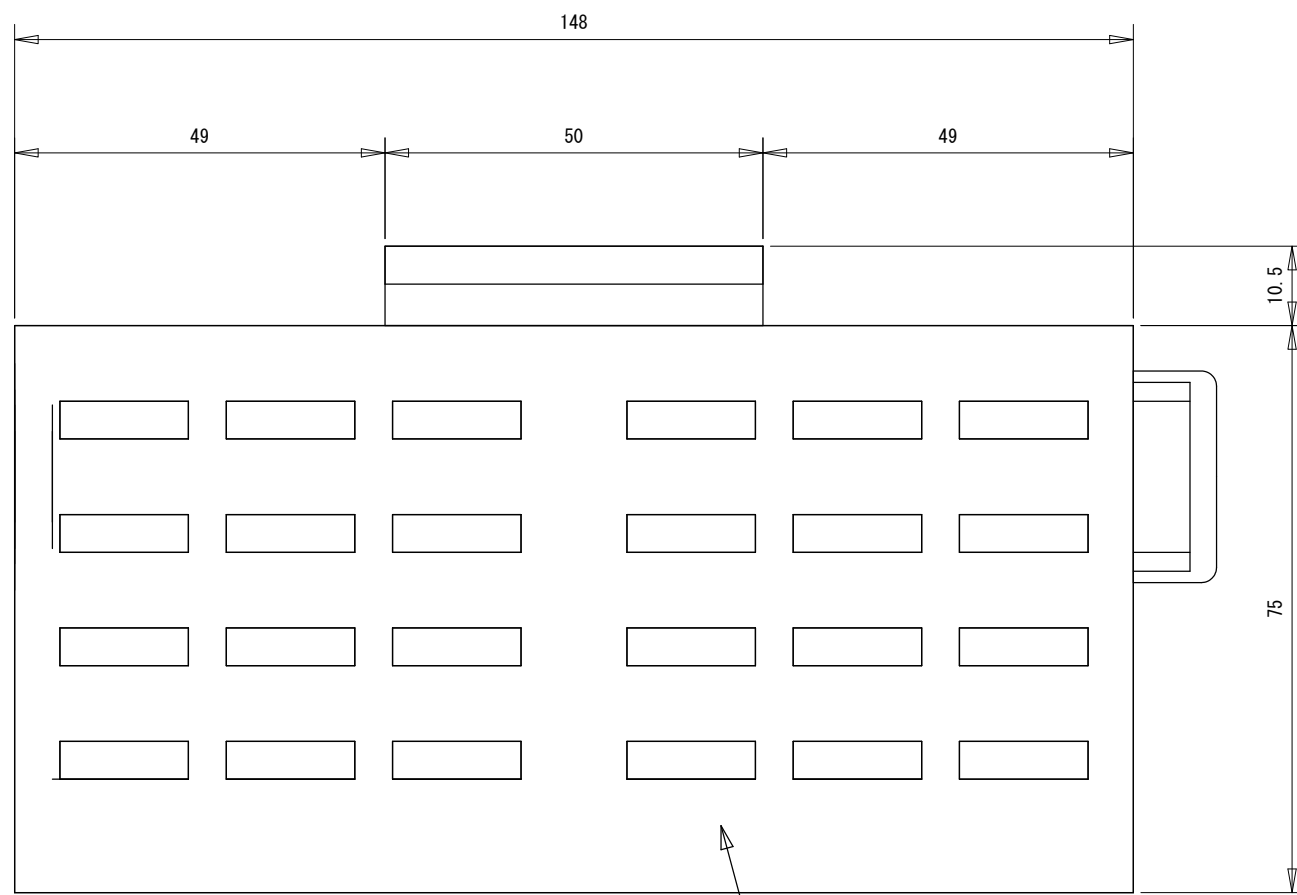
製品名 カラスノコジョイント RE			御承認印
図面名 外形寸法図			年月日
縮尺 1/4	検図	担当 吉田	作成日 02.4.16



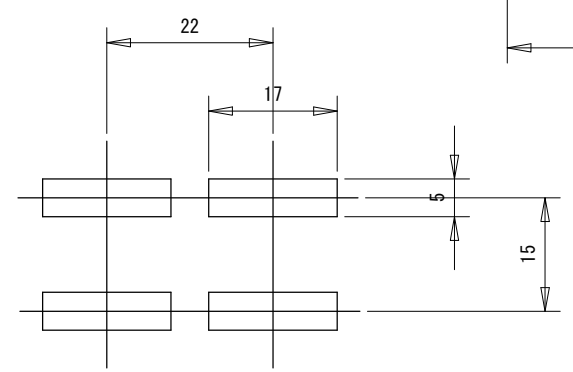
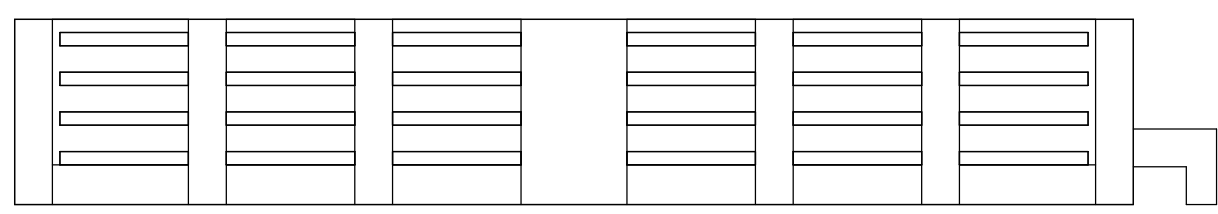
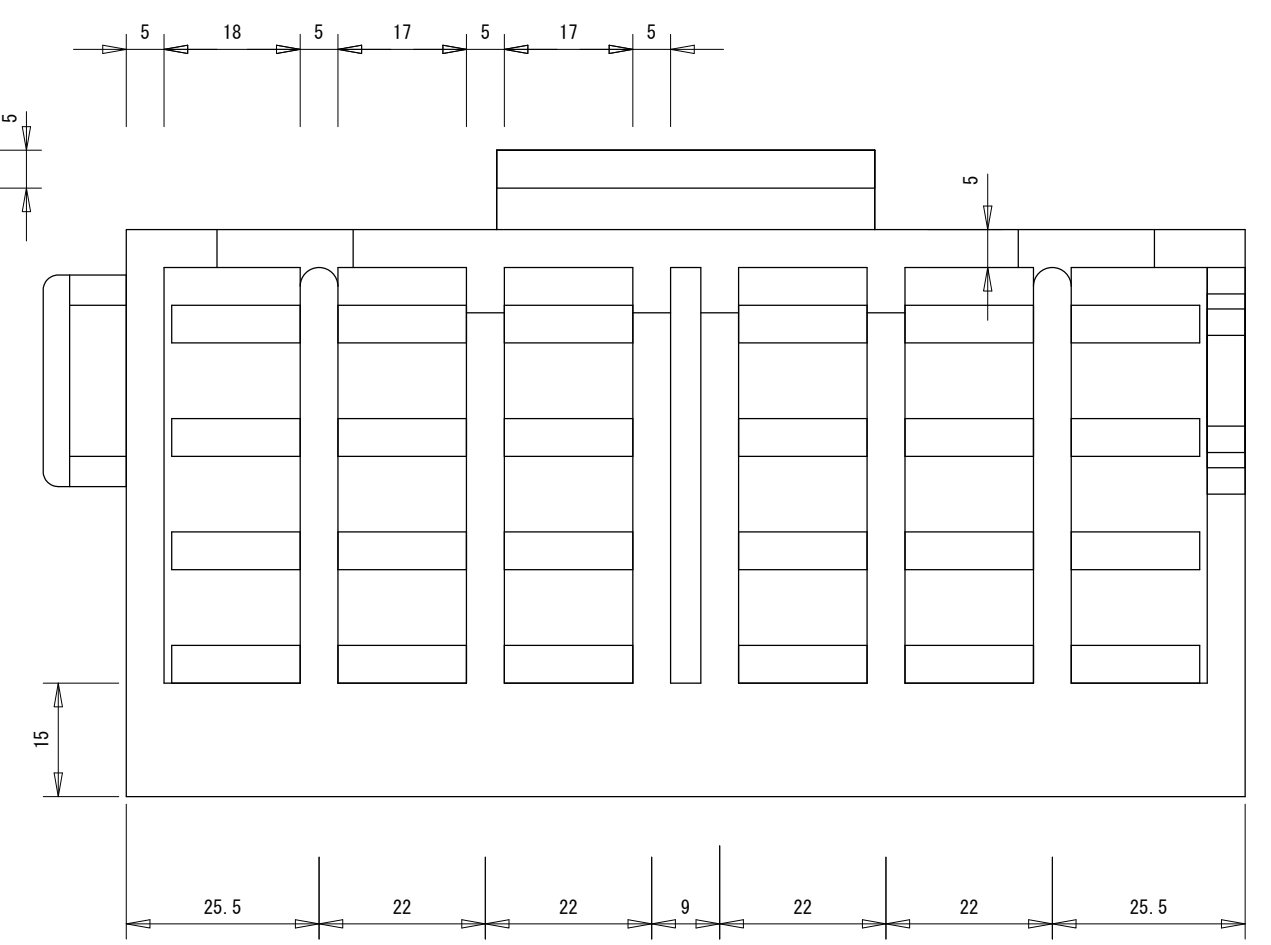
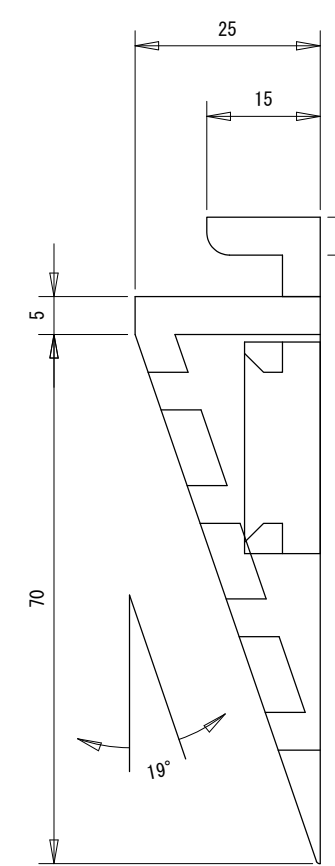


ジョイントメス

ジョイントオス

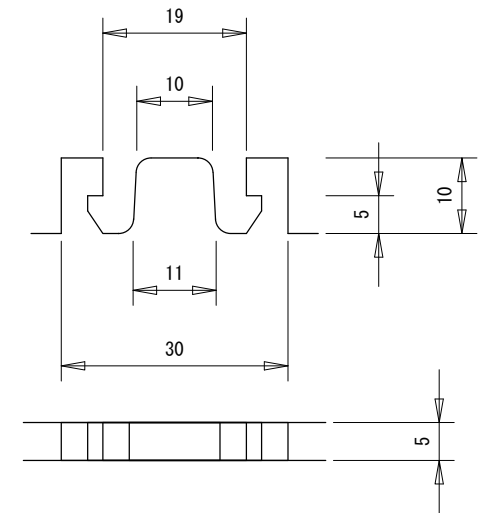
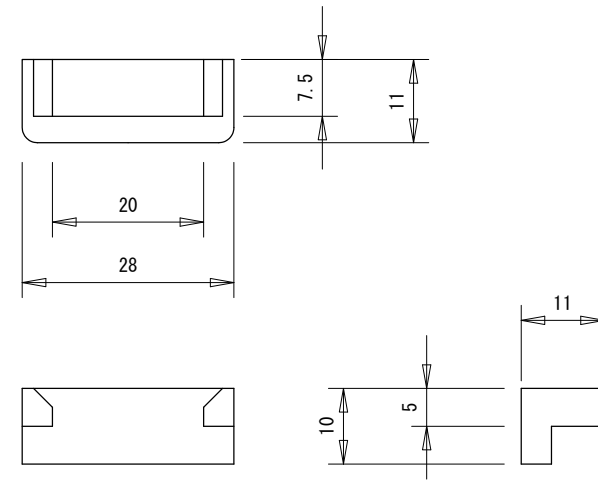
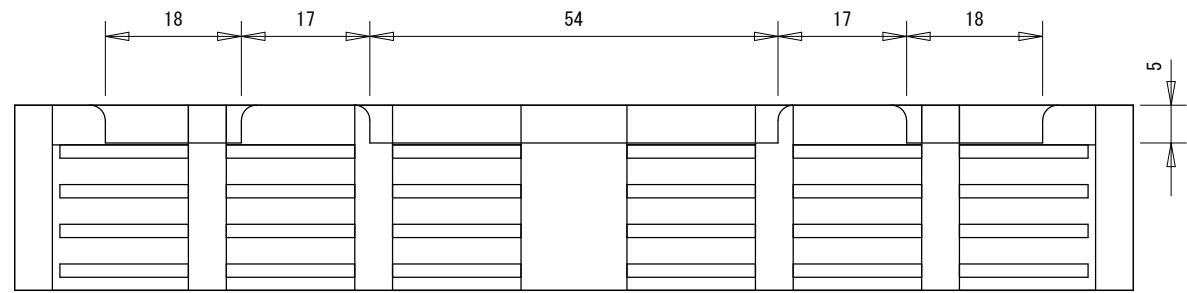


表面：シボ加工



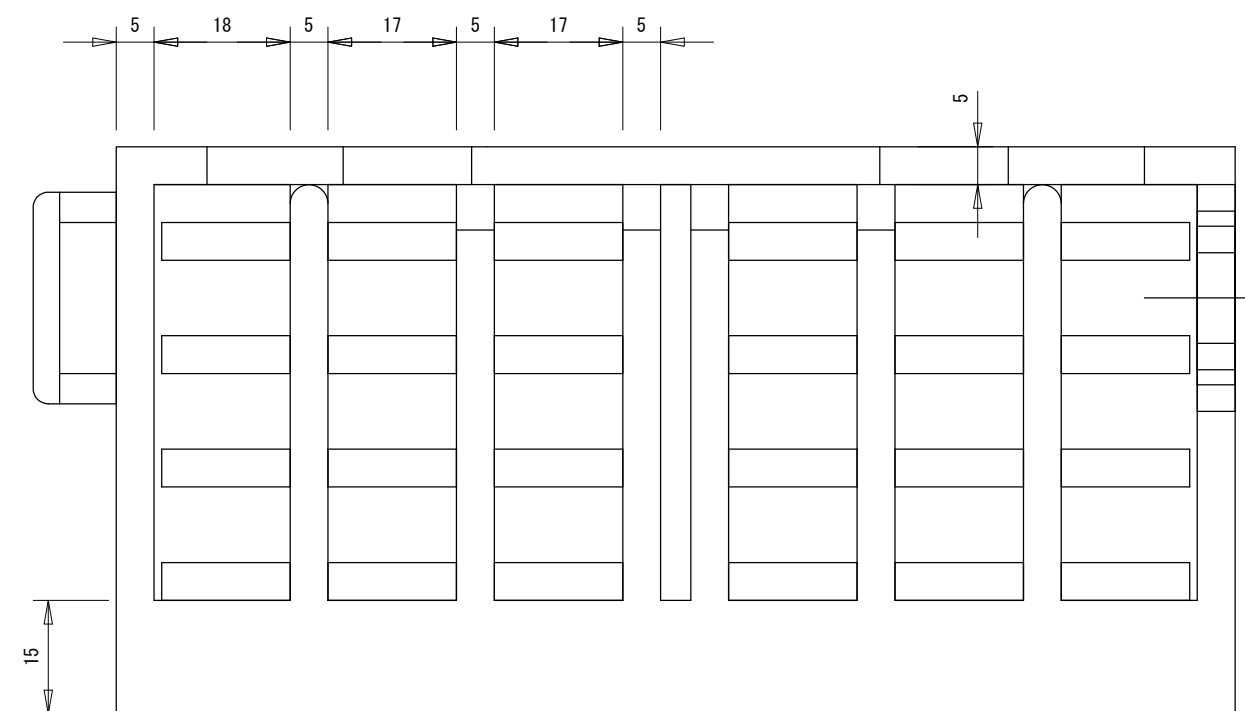
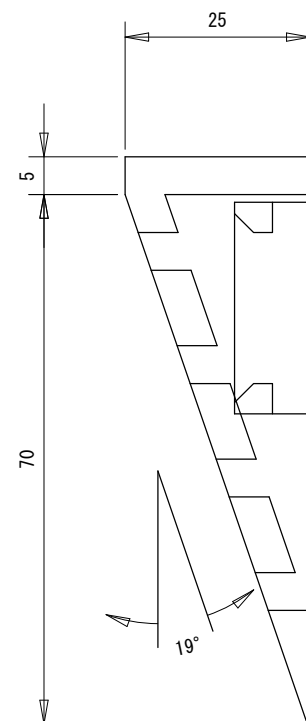
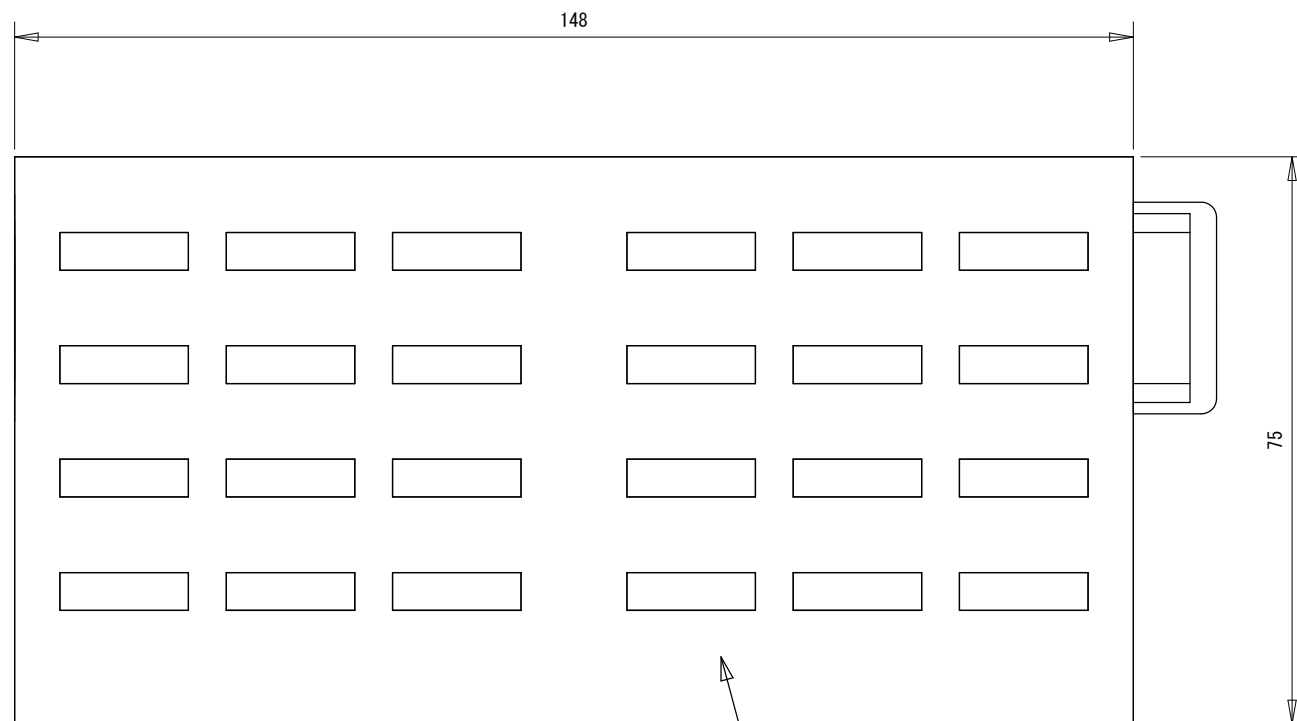
角穴詳細

製品名 カラスノコジョイント RE			
部品名 中フチ (+)			
縮尺 1/1	検図	設計	設計日
材質 特殊再生ポリエチレン	作図 吉田	作図日 04.6.17	

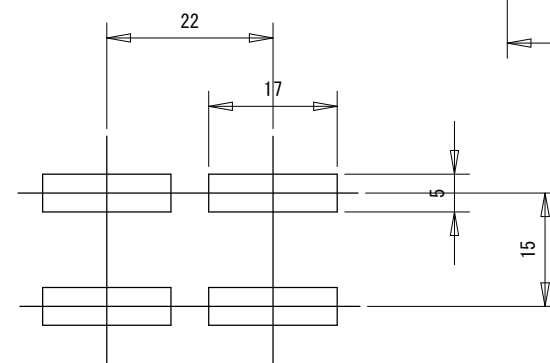


ジョイント メス

ジョイント オス

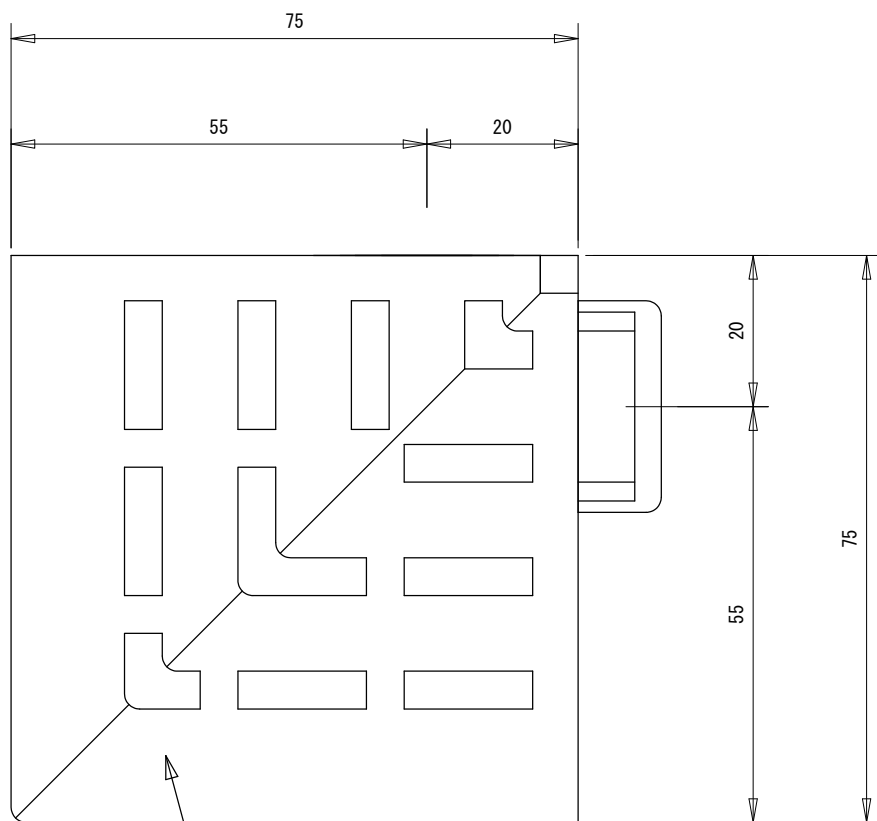
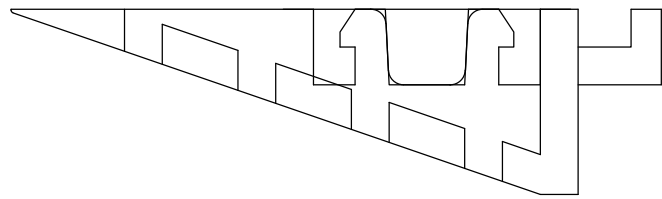


表面：シボ加工

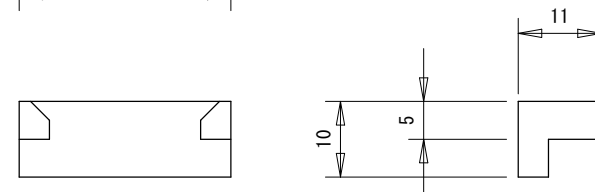
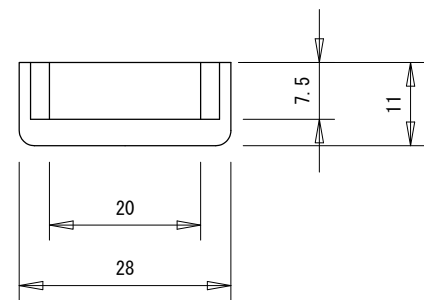
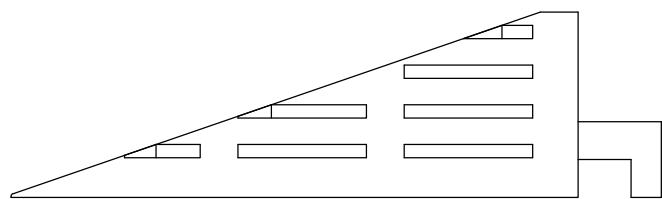


角穴詳細

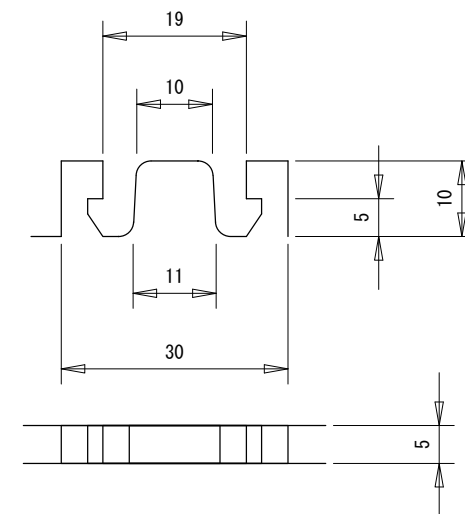
製品名 カラスノコジョイント RE			
部品名 中フチ (一)			
縮尺 1/1	検図	設計	設計日
材質 特殊再生ポリエチレン	作図 吉田	作図日 04.6.17	



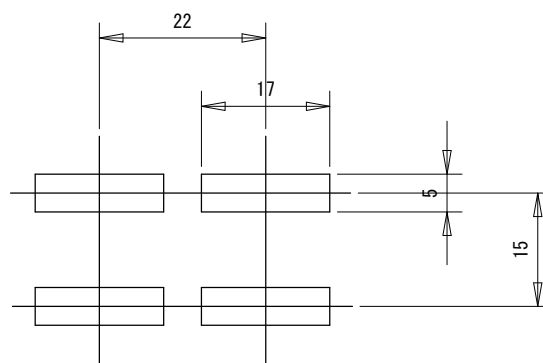
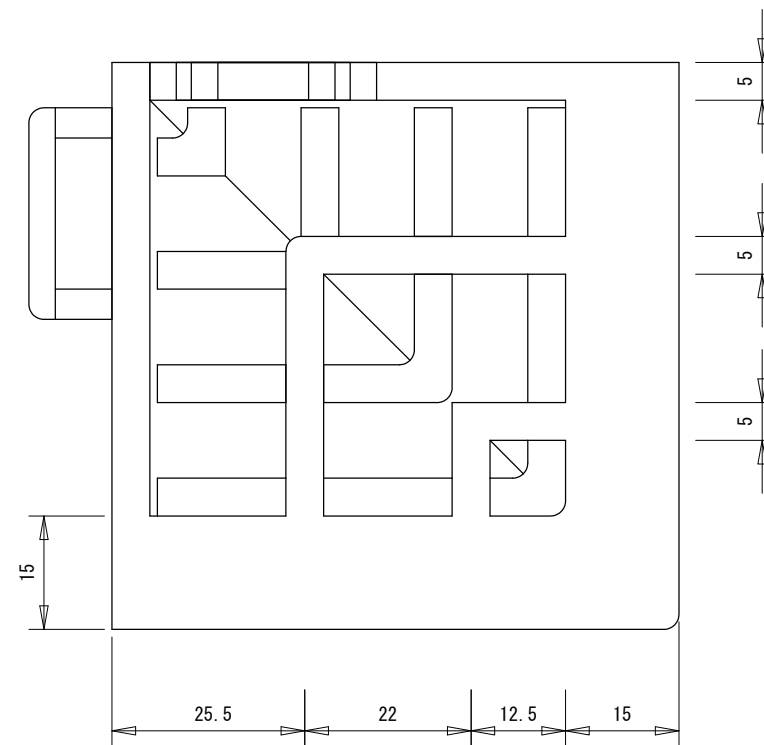
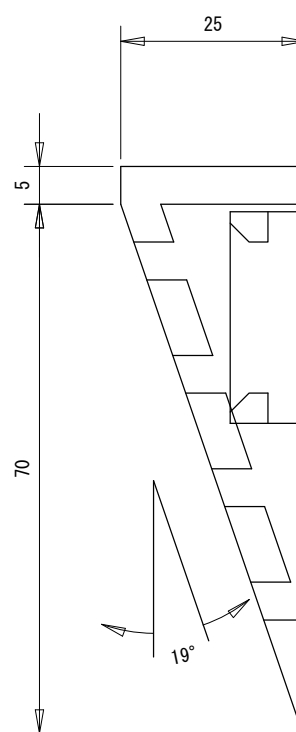
表面：シボ加工



ジョイントメス



ジョイントオス



角穴詳細

製品名 カラスノコジョイント RE			
部品名 コーナーフチ			
縮尺 1/1	検図	設計	設計日
材質 特殊再生ポリエチレン	作図 吉田	作図日 04.6.17	



ミヅシマ工業株式会社