

補足情報

布マットについて

製品について

- ※ 材質上、記載サイズ表示や画像に多少の寸法誤差がございますのでご了承ください。
- ※ 製品の形状、サイズにより製品が設置場所から移動する場合があります。必要に応じて動かさないように固定してください。
- ※ 樹脂は温度変化により伸縮を繰り返し最終的に縮む傾向となります。設置面が材質の融点を超える場合、融け、波打ちが生じる場合がありますのでご注意ください。
- ※ 掲載している製品は組み立て後の完成品、使用中や加工済みの画像となります。お客様による組み立てや加工、発注時の指示による別注対応が必要です。
- ※ 製品形状、サイズ、仕様によりカタログに未記載でもお客様による組立が必要な場合があります。
- ※ 掲載価格は製品価格のみとなり、運賃、組立、設置、撤去費等の諸経費は含みません。
- ※ 送付先、数量により運送費が異なります。担当営業までお問い合わせください。
- ※ 数量、重量により運送費が異なる場合や配達不可の送付先（地域・現場・階上・時間等）があります。
- ※ 製品の梱包は製品の保護を目的としており、製品の破損を伴わない梱包材自体の汚れや破損に関しては補償対象外となります。また梱包材に送り状や伝票を貼って出荷していますのでご了承ください。（2重梱包はしていません）
- ※ 色合いは紙での印刷上の誤差、および生産上のロットにより異なる場合があります。
- ※ その他の設置、管理方法については取扱説明書、Web サイトをご確認ください。
- ※ 品質資料、JAN コードは Web サイトをご確認ください。
- ※ 製品の改良の為、予告なく外観および価格、仕様を変更させていただく場合があります。

製品注記

- ※ A 数量在庫数により、記載されている出荷可能日での対応ができない場合がありますのでご了承ください。土日、休業日は含みません。配送地域により出荷日が異なる場合があります。
- ※ B 質量に対する鉛含有 0.1wt%以下。
- ※ C 形状によっては分割での対応となります。フチ付き、フチ無しの指定が可能です。ただしフチが取り付け出来ない場合があります。別注サイズは材質の関係で製作上の誤差が発生する場合があります。また製作できない場合があります。
- ※ D 点字表示（リードマーク）は別途となります。（P134）

主な使用材質

塩化ビニール (PVC)

燃えにくく、硬質、軟質等で幅広い特性を得る事が可能です。

ナイロン (PA)

吸水性を持ち、耐薬品性、強靱性、耐衝撃性、柔軟性に優れています。

ポリエステル・ポリエチレンテレフタレート (PET)

透明性、耐油性、成型加工性、耐薬品性に優れています。

ポリプロピレン (PP)

耐熱性が比較的高く、機械的強度に優れています。

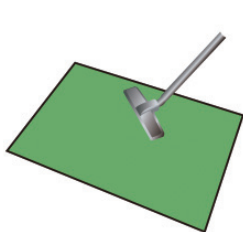
設置とメンテナンス

設置時のお願い

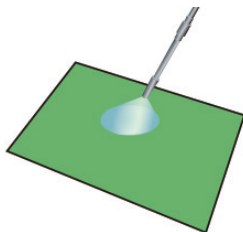
- 樹脂製品の為、直射日光や輻射熱等で高温になる場所での設置では温度変化により伸縮を繰り返し最終的に縮む傾向となります。また設置面が商品の融点を超える場合、融け、波打ちが生じる場合がありますのでご注意ください。
- 平坦な場所での小サイズや滑りやすい床面での設置には、製品自体の滑り防止をしてください。
- 製品を設置する場合は、設置面にゴミや凹凸がないようにしてください。

お手入れの仕方

- 日常のお手入れは、掃除機等でバキューム清掃をしてください。
- 汚れがひどい時は、水又は薄めた中性洗剤で洗ってください。
- 洗剤が残らないように洗い流してください。滑って転倒などの原因になります。
- シンナー等の揮発性の高い溶剤がかけますと樹脂破壊が起こり、破損変形の原因となりますのでご注意ください。
- 廃棄の場合は産業廃棄物扱いになります。
- 掃除をする場合は周りに迷惑がかからない場所で作業をおこなってください。
- マットのタイプや形状によってメンテナンスの方法が異なる場合があります。製品出荷時に同梱されている取扱説明書も合わせてご参照ください。



日頃のお手入れは掃除機で表面の砂埃を除去してください。その他裏返ししたり、たたいたりしてごみを取り除いてください。

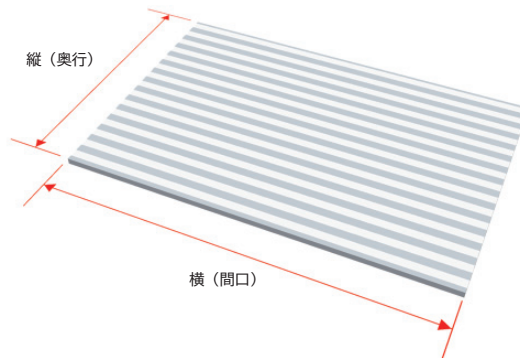


定期的なお手入れや汚れがひどい場合は水で洗浄してください。汚れの程度により中性洗剤やデッキブラシ等を使用して洗浄してください。

別注対応に関して

別注サイズの確認

- 別注マットの採寸の基本は縦（奥行）×横（間口）で寸法指定をお願いします。
- 設置時の目的によってフチ付き、フチ無しの指定をお願いします。また開き戸の場合、扉にマットが引っかかって当たらないか確認してください。
- マットのタイプごとに最小および最大製作寸法があります。担当営業にご相談ください。

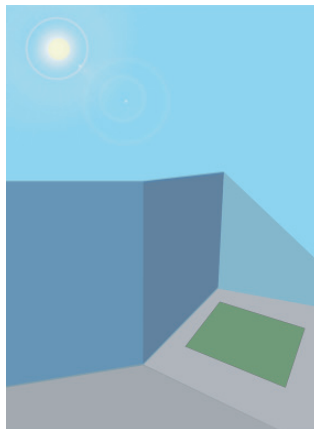


変形形状の対応

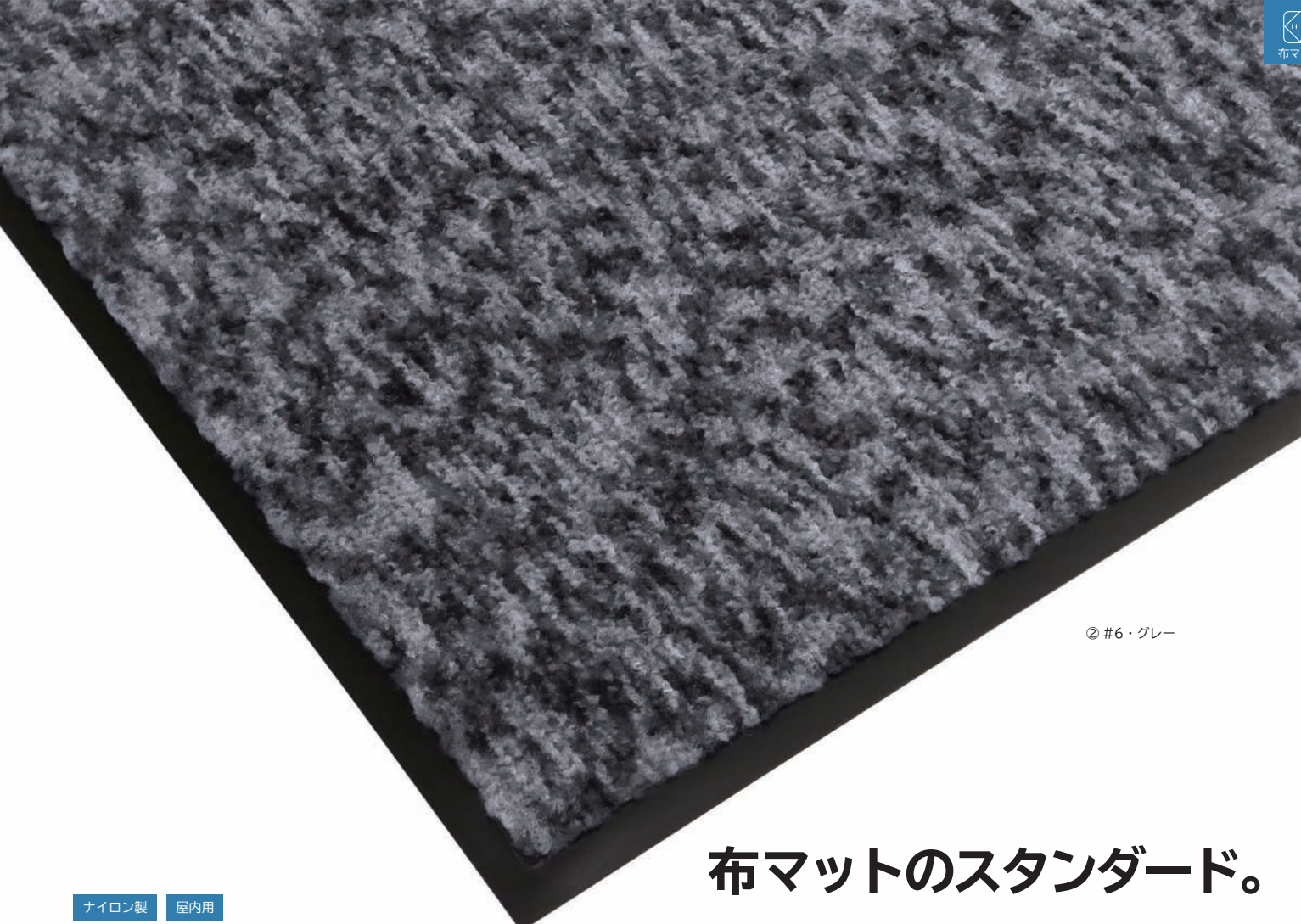
- エレベーター等に敷込む場合、設置場所の形状に合わせての製作が可能です。多少の変形の場合でも図面をいただければ製作可能ですが、型紙を取っていただければより正確に製作が可能になります。マットの寸法は内寸法より 4~5mm 小さいサイズをご指定ください。
- マットのタイプによっては製品の仕様上、指定いただいたサイズの近似値で製作させていただく場合やフチ付きが対応できない場合があります。また製作できない場合があります。



- 置き敷きとして使用される場合は、つまづく恐れがありますので専用枠または市販のスロープ等をご使用ください。
- 製品を傾斜部に設置しないでください。
- 巻き癖がついている場合は、十分巻き癖を取り去ってから施工してください。



洗浄後は日陰で平置きし、陰干しをしてください。乾燥したらマットを元の場所に戻しご使用ください。



② #6・グレー

布マットのスタンダード。

ナイロン製 屋内用

ハイロンマット

- 公共施設、商業施設等のエントランスに使用可能な汎用性の高いナイロン製マットです。
- 耐摩耗性、耐ハタリ性、変色、褪色性能に優れています。

出荷日目安※A 規格：約2~3日 別注サイズ・R91：約10日 **バラ出荷可能**

最大製作寸法※C D1800mm×W10m(フチ付き)

フチ加工 規格品：4辺平フチ付き 別注サイズ：フチ付き、フチ無しの指定可能

取付け可能点字※D リードマーク・JISリードマーク：別途 (P134)

防火試験登録番号
EO800214

屋内用

無鉛化対策品
※B

4辺平フチ
15mm幅

別注対応
1mm単位※C

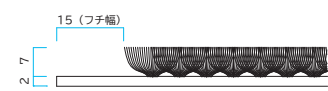
変形対応可能
別途※C

●材質：パイル/ナイロン 100%、バックング/塩化ビニール

規格 品番 カラー					
	NC ブルー	NC グリーン	NC グレー	NC レッド	NC ブラウン
① #3	412-0503	412-0513	412-0523	412-0533	412-0543
② #6	412-0553	412-0563	412-0573	412-0583	412-0593
③ #12	412-0601	412-0611	412-0621	412-0631	412-0641
④ #15	412-0651	412-0661	412-0671	412-0681	412-0691
⑤ #18	412-0701	412-0711	412-0721	412-0731	412-0741
⑥ R91	412-0801	412-0802	412-0803	412-0804	412-0805
⑦別注サイズ	412-0903	412-0913	412-0923	412-0933	412-0943

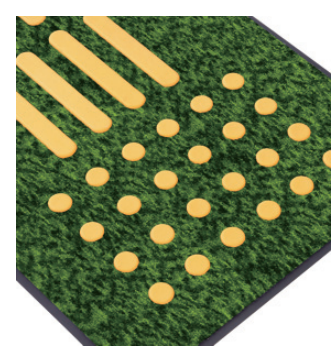


実物大



①~⑦本体

- ① #3 カラー：全5色
D450 × W750 × H9mm
1枚/ ¥5,300 税込¥5,830
4辺フチ付き 約1.15kg/枚
1ケース入数：20枚
- ② #6 カラー：全5色
D600 × W900 × H9mm
1枚/ ¥8,400 税込¥9,240
4辺フチ付き 約1.83kg/枚
1ケース入数：12枚
- ③ #12 カラー：全5色
D900 × W1200 × H9mm
1枚/ ¥16,800 税込¥18,480
4辺フチ付き 約3.6kg/枚
1ケース入数：6枚
- ④ #15 カラー：全5色
D900 × W1500 × H9mm
1枚/ ¥20,900 税込¥22,990
4辺フチ付き 約4.6kg/枚
1ケース入数：6枚
- ⑤ #18 カラー：全5色
D900 × W1800 × H9mm
1枚/ ¥25,000 税込¥27,500
4辺フチ付き 約5.5kg/枚
1ケース入数：6枚
- ⑥ R91 カラー：全5色
D900mm × W10m × H9mm
1巻/ ¥132,600 税込¥145,860
4辺フチ付き 約31kg/巻
1ケース入数：1巻
- ⑦別注サイズ カラー：全5色
D:FS × W:FS × H9mm
1㎡/ ¥18,500 税込¥20,350
フチ付き・フチ無し指定可 約3.4kg/㎡
1ケース入数：1枚 (サイズにより異なる。)



点字誘導表示 (リードマーク・リードマーク JIS) を取り付け可能です。(P134)



製品詳細

●各製品の取扱い及び、注記(※)はP108を参照願います。