

補足情報

灰皿について

製品について

- ※ 材質上、記載サイズ表示や画像に多少の寸法誤差がございますのでご了承ください。
- ※ 製品の形状、サイズにより製品が設置場所から移動する場合があります。必要に応じて動かないように固定してください。
- ※ 樹脂は温度変化により伸縮を繰り返し最終的に縮む傾向となります。設置面が材質の融点を超える場合、融け、波打ちが生じる場合がありますのでご注意ください。
- ※ 掲載している製品は組み立て後の完成品、使用中や加工済みの画像となります。お客様による組み立てや加工、発注時の指示による別途対応が必要です。
- ※ 製品形状、サイズ、仕様によりカタログに未記載でもお客様による組立が必要な場合があります。
- ※ 掲載価格は製品価格のみとなり、運賃、組立、設置、撤去費等の諸経費は含まれません。
- ※ 送付先、数量により運送費が異なります。担当営業までお問い合わせください。
- ※ 数量、重量により運送費が異なる場合や配達不可の送付先（地域・現場・階上・時間等）があります。
- ※ 製品の梱包は製品の保護を目的としており、製品の破損を伴わない梱包材自体の汚れや破損に関しては補償対象外となります。また梱包材に送り状や伝票を貼って出荷していますのでご了承ください。（2重梱包はしておりません。）
- ※ 色合いは紙での印刷上の誤差、および生産上のロットにより異なる場合があります。
- ※ その他の設置、管理方法については取扱説明書、Web サイトをご確認ください。
- ※ 品質資料、JAN コードは Web サイトをご確認ください。
- ※ 製品の改良の為、予告なく外観および価格、仕様を変更させていただく場合があります。

製品注記

- ※ A 数量在庫数により、記載されている出荷可能日での対応ができない場合がありますのでご了承ください。土日、休業日は含みません。配送地域により出荷日が異なる場合があります。
- ※ B 質量に対する鉛含有 0.1wt%以下。
- ※ C 使用状況により消火しにくくなる恐れがあります。あらかじめご了承ください。
- ※ D 関連製品 Mseries シリーズ：(P6)
- ※ E 関連製品 囲シリーズ：(P4)

主な使用材質

- スチール（鋼）
鉄を主成分とし性能を人工的に高めた合金。
- ステンレス（SUS）
耐食性を向上させる為に鉄にクロムを含有させた合金。
- アルミニウム
ボーキサイトを原鉱に加工して作った金属。比重が軽く軽量化しやすい。
- トタン（亜鉛メッキ鉄板）
亜鉛メッキ加工を施した鋼板。水に強く屋根や外壁、バケツ等の日用品に用いられる。
- ブリキ（スズメッキ鋼板）
スズメッキ加工を施した鋼板。缶詰の内側等、常に水分と接触する部分に用いられる。

代表的な塗装方法

- 粉体塗装
粉末状の樹脂からなる塗料を静電気により、塗物に付着させ加熱する塗装。塗膜が厚くサビに強い。外部使用向け。
- 焼付塗装（溶剤塗装）
液体状の樹脂からなる塗料を塗物に付着させて加熱し、塗膜を形成する塗装。少量でも色の調整が可能。

設置とメンテナンス

お手入れの仕方

- 日常のお手入れは、柔らかな布で、から拭きをしてください。
- 水に濡れたままにしておくことやアルコール及びシンナー系溶剤を使うと、変色やサビの原因となる場合があります。
- 汚れが著しい場合は、次の【Ⅰ】～【Ⅲ】の手順を守って汚れを落としてください。
【Ⅰ】 薄めた中性洗剤につけた布を、かたく絞って拭いてください。
【Ⅱ】 水につけた布をよく絞って、洗剤が残らないように拭いてください。
【Ⅲ】 乾いたら柔らかな布で、から拭きをしてください。
- 焦げ目や傷が付くと修正できない場合がありますので、取扱いに十分注意してください。吸殻の回収以外は、フタをしっかりと閉じて使用してください。
- 製品を移動するときは、必ず 2 名以上で持ち上げて行ってください。引きずって移動すると床に傷がつき、製品の破損の原因になります。
- 製品は、できるだけ水平を保って設置してください。水平を保てないと、ぐらつきや歪みが生じ、製品の変形や破損の原因になります。
- 廃棄の場合は産業廃棄物扱いになります。

吸殻回収 ステンレス製

ポイストッパ

- 商業施設等の導線や出入口に設置する事でスマートな吸殻回収をうながす吸殻回収スタンドです。
- 消さずにタバコを捨てる事が可能な自己消火機能構造です。

出荷目安※A 約2~3日



● 材質：本体／ステンレス、鉄鋳物、サインパネル／塩化ビニール、他



①本体



水なしで消える

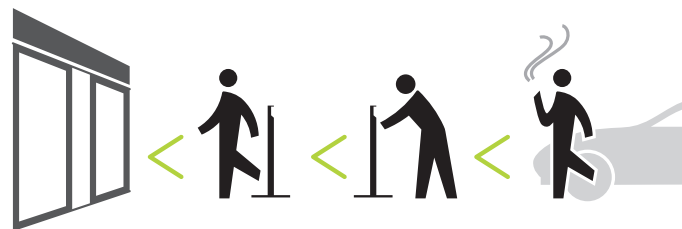
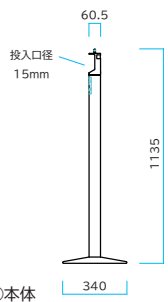
タバコの燃焼による二酸化炭素の充満から無酸素状態からの消煙効果により安全な自己消煙が可能です。



サインパネル

より吸殻の回収を促すサインパネルの対応が可能です。（別途）

①本体	φ 340 × H1135mm	1台 / ● ¥ 63,000 税込¥69,300 約 8.7kg/台	1 ケース入数：1台 品番：222-0000
②サインパネル	表示部：W274 × V420mm	1個 / ● ¥ 12,500 税込¥13,750 約 450g/個	1 ケース入数：1個 品番：222-0001



設置例：駐車スペースから店舗入口までの動線として設置が可能です。
※歩きタバコを推奨するものではありません。



製品詳細・動画

ステンレス製 屋内用

クリンスモーキングK

- ステンレス特有の高級感をもった細身の灰皿です。
- タイプにより2種類の表面加工を施しています。

出荷日目安※A 受注生産品 ゴム足付き



受け皿容量
約1.8~3.6L



消火用
水溜り必要



ステンレス製
仕上げ2種類



無鉛化対策品
※B



屋内用



ゴム足付き

●材質：本体/ステンレス、ゴム、受け皿/アルミニウム



③ K1

③ K1 表面仕上げ：BA仕上げ
W200 × D200 × H615mm
1台/ **¥92,000** 税込¥101,200
受け皿容量：約3L 約6.2kg/台
1 ケース入数：1台

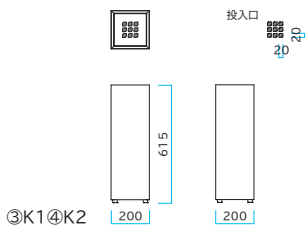
④ K2 表面仕上げ：ヘアーライン仕上げ
W200 × D200 × H615mm
1台/ **¥79,000** 税込¥86,900
受け皿容量：約3L 約6.2kg/台
1 ケース入数：1台



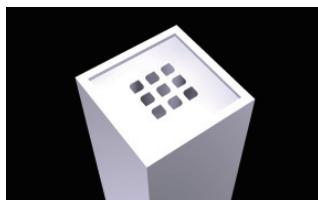
K1

K2

③品番：363-0200 ④品番：363-0210



③K1④K2



上部形状



⑤ K3

⑤ K3 表面仕上げ：BA仕上げ
W250 × D250 × H715mm
1台/ **¥96,000** 税込¥105,600
受け皿容量：約2L 約8.6kg/台
1 ケース入数：1台

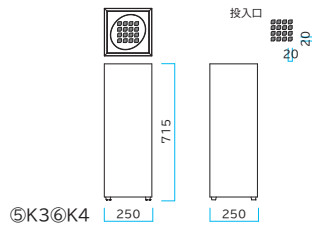
⑥ K4 表面仕上げ：ヘアーライン仕上げ
W250 × D250 × H715mm
1台/ **¥85,000** 税込¥93,500
受け皿容量：約2L 約8.6kg/台
1 ケース入数：1台



K3

K4

⑤品番：363-0220 ⑥品番：363-0230



⑤K3⑥K4

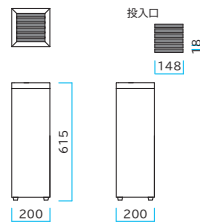


上部形状

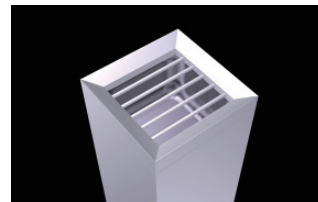


⑦品番：220-0300

⑦ K23 表面仕上げ：ヘアーライン仕上げ
W200 × D200 × H615mm
1台/ **¥87,000** 税込¥95,700
受け皿容量：約2L 約8.5kg/台
1 ケース入数：1台



⑦K23

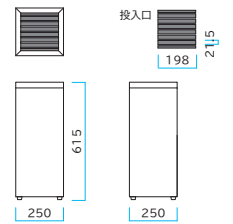


上部形状



⑧品番：220-0310

⑧ K33 表面仕上げ：ヘアーライン仕上げ
W250 × D250 × H615mm
1台/ **¥107,000** 税込¥117,700
受け皿容量：約3.6L 約11.7kg/台
1 ケース入数：1台



⑧K33



上部形状



製品詳細