

グレーチング

金属メッシュ

ジョイントマット

玄関マット

フロアマット

シートマット

スノコ・チェッカー

布マット

人工芝

点字マット

機能マット



①本体・セラグレー  
(本体組立例)

ポリエチレン製

## ファインフロア

■石目調のタイル形状により幅広い用途で使用可能なジョイントマットです。

出荷目安※A 約2~3日 塩ビ不使用 バラ出荷可能

組み合わせ可能 プラシマットL(P51)・ジョイント人工芝ホーム用(P123)



防火性能試験番号  
EO930564



水抜け有り



無鉛化対応品  
※B



素足歩行

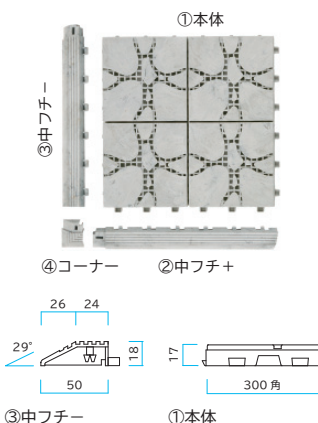


複数カラー

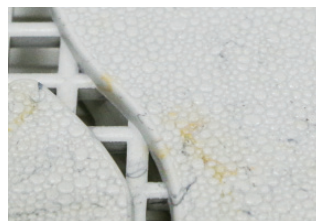


スロープ対応  
可能

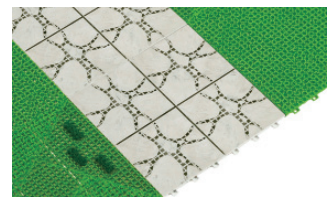
- 材質：特殊ポリエチレン
- 補足事項：石目タイルを演出しているため、各色とも混色となっています。



①本体	カラー：全6色
	D300 × W300 × H17mm
1ピース/	¥1,540 税込¥1,694
	約420g/ピース
	1ケース入数：40ピース
②中フチ+	カラー：全6色
	D50 × W300 × H18mm
1個/	¥380 税込¥418
	約70g/個
③中フチ-	カラー：全6色
	D50 × W300 × H18mm
1個/	¥380 税込¥418
	約70g/個
④コーナー	カラー：全6色
	D50 × W50 × H18mm
1個/	¥200 税込¥220
	約15g/個



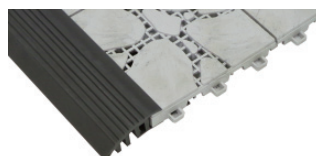
実物大：本体



### 幅広いデザイン対応

プラシマットL (P51) とジョイント人工芝ホーム用 (P123) と組み合わせ可能です。

規格 品番 カラー	セラブルー	セラグリーン	セラグレー	セラブラウン	セラベージュ	セラセピア
①本体	421-0400	421-0410	421-0420	421-0430	421-0440	421-0450
②中フチ+	421-0460	421-0490	421-0520	421-0550	421-0580	421-0610
③中フチ-	421-0470	421-0500	421-0530	421-0560	421-0590	421-0620
④コーナー	421-0480	421-0510	421-0540	421-0570	421-0600	421-0630



製品詳細

### マットエッジ DX 対応

通常のジョイント式のフチの他に、後付けスロープを取り付け可能です。(別途：P100)

木粉使用 SAS 樹脂製

## デッキJフロアーII

■木目調で水はけ効果の高いベランダ向けのスノコマットです。

出荷日目安※A 約3~4日 塩ビ不使用 バラ出荷可能 運賃実費別途請求



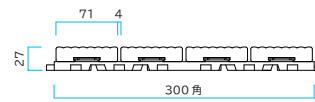
- 材質：上板表面被膜/SAS (木粉 5%)、上板内部/HIPS、ベース/再生ポリエチレン 100%
- 注意事項：
  - 風の影響を受けやすい場所での使用は飛散に注意をして防止処理をしてください。
  - 雨後の水濡れ等は、滑りやすくなりますので歩行には十分注意してください。また履物によっては表面が滑りやすくなりますので注意してください。
  - 重量物の移動場所での使用や重量物等を置いたり、製品の上に物を落とさないようにしてください。割れ、変形の原因になります。
  - 破損した場合は、すみやかに破片を取り除いてください。ケガの原因等になります。



⑤本体 (本体組立例)

品番: 404-0020

⑤本体 カラー: 木調  
D300 × W300 × H27mm  
1ピース/ ¥3,600 税込¥3,960  
約 1kg/ピース  
1 ケース入数: 24ピース



⑤本体



実物大



### マットエッジ DXW 対応

置き敷き設置用の後付けスロープを取り付け可能です。(別途:P100)



製品詳細

木粉使用 ASA 樹脂製

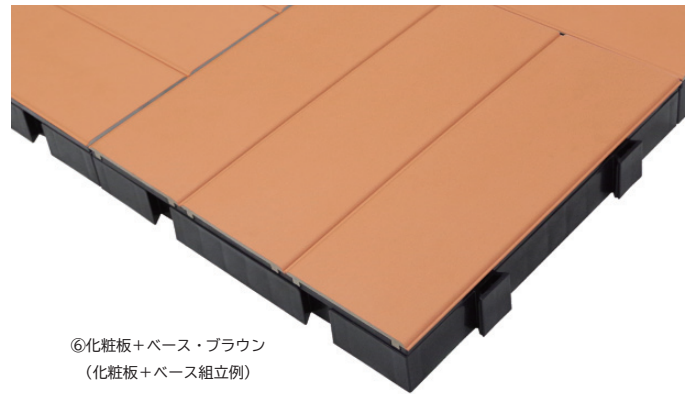
## e-デッキII

■高さ調整によるバリアフリーに対応したベランダ用スノコです。

出荷日目安※A 約3~4日 塩ビ不使用 運賃実費別途請求



- 材質：化粧板/表面 (木粉 5%+ASA)・内部 (ABS)、ベース・脚パーツ/ポリプロピレン



⑥化粧板+ベース・ブラウン  
(化粧板+ベース組立例)

⑥化粧板+ベース カラー: 全3色  
D450 × W450 × H65mm  
1セット/ ¥7,400 税込¥8,140  
約 3.5kg/セット  
※支持脚・台座・スペーサーの取付け必須

ホワイト	ブラウン	ファインダーク
404-1550	404-1560	404-1570

### ⑦支持脚 L パーツ カラー: ダークグレー

対応可能: 高さ 95.5mm~140.5mm迄

1個/ ¥320 税込¥352  
約 60g/個

1 ケース入数: 5個 (ケース単位出荷)



404-1600

### ⑧支持脚 S パーツ カラー: ダークグレー

対応可能: 高さ 77.5mm~95.5mm迄

1個/ ¥320 税込¥352  
約 40g/個

1 ケース入数: 5個 (ケース単位出荷)



404-1610

### ⑨台座パーツ カラー: ダークグレー

対応可能: 高さ 135.5mm~180.5mm迄

1個/ ¥120 税込¥132  
約 35g/個

※支持脚組み合わせの場合  
1 ケース入数: 5個 (ケース単位出荷)



404-1620

### ⑩スペーサー K-S パーツ カラー: ダークグレー

対応可能: 高さ 77.5mm~95.5mm迄

1個/ ¥360 税込¥396  
約 50g/個

1 ケース入数: 5個 (ケース単位出荷)



404-1630

### ⑪スペーサー K-L パーツ カラー: ダークグレー

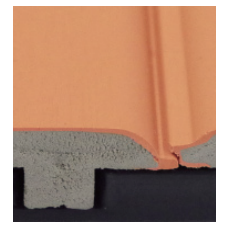
対応可能: 高さ 95.5mm~140.5mm迄

1個/ ¥360 税込¥396  
約 50g/個

1 ケース入数: 5個 (ケース単位出荷)



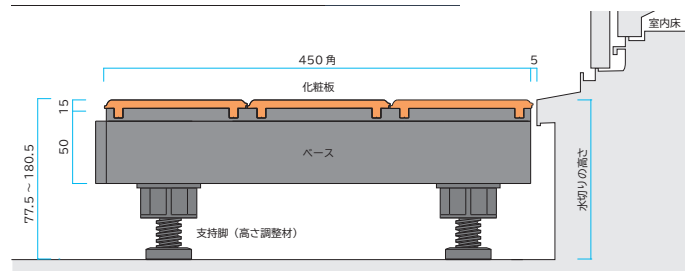
404-1631



実物大: 化粧板



製品詳細



### 設置参考図

支持脚、台座は高さ調整に、スペーサー K は本体カット時に通常の取り付け可能箇所に取付けが出来ない場合に使用が可能です。

●各製品の取扱い及び、注記 (※) は P84 を参照願います。

グレーチング

金属マット

ジュンペイマット

玄関マット

フロアマット

シートマット

スノコ・チエッカー

布マット

人工芝

点字マット

機能マット