

# Clic

クリック

## 玄関マットの新しいスタンダード

フレームの耐久性に優れ、軽量なアルミ材を使用した巻き取り可能な金属マットです。



玄関・出入口



マンション



オフィス



レジャー施設



公共施設



ホテル・店舗



スマートフォンで  
閲覧可能です。  
図面・品質

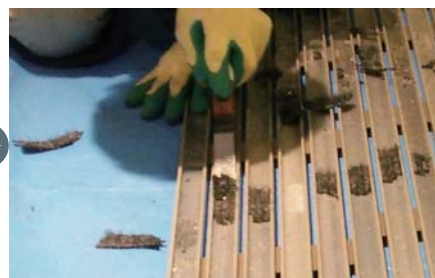
## 上部マットをリニューアルする事で長期の運用が可能です。



① 傷んで古くなった上面マット部分を取り除きます。



② 大まかなゴミを取り除きます。



③ ヘラを使用して接着により残っていた部分を取り除きます。



④ アルミベースを綺麗にした後に接着剤を塗布します。



⑤ 新しい上部マットを取り付けていきます。



⑥ 上部マットの端部をカットして交換作業は完了です。

- 一度設置されたマットと長くお付き合い頂ける様にアフターサポートとしてリニューアルを推進しています。
- Clicは摩耗が少ないアルミベースをそのまま使用し上部マットのみ交換が可能になっています。
- リニューアル時に Clic の別の上部マットに変更も可能です。
- 一部のみの上部マットの交換も可能です。

Clicのリニューアルに伴う回収から設置まで  
ミツシマ工業の担当営業がサポートしますので  
安心してお任せください。

※ 採寸、回収、設置に関する費用は設置環境によって異なります。  
ミツシマ工業の営業担当者にお問い合わせください。



環境づくりのパイオニア  
**ミツシマ工業株式会社**

□ 本部 〒550-0014 大阪市西区北堀江1-6-7 TEL 06-6534-1201(代)  
□ 京都工場 〒601-8203 京都市南区久世築山町380-2 TEL 075-934-6661(代)

<http://www.mizushima21.co.jp/>

□ 東京営業所 〒120-0022 東京都足立区柳原2-54-12 TEL 03-3870-4715(代)  
□ 名古屋営業所 〒462-0047 名古屋市北区金城町3-26-1 TEL 052-911-4306(代)  
□ 大阪営業所 〒550-0014 大阪市西区北堀江1-6-7 TEL 06-6531-7571(代)  
□ 福岡地区駐在

# アルミベース+表面材。人通りの多い場所にClic(クリック)シリーズは最適です。

- 出荷日目安※A 約2週間~
- 取付可能点字※B Clic専用リードマーク
- 別注・変形※C 対応可・変形別途
- 別注対応1mm単位※E
- マット枠別途※D 最大製作寸法※E 奥行1000×間口2000mm

- 点字表示対応可能
- 透水 水抜け有り
- 巻き上げ可能
- 変形対応可能 別途※C
- 屋内対応 Clic-19・21・47
- 屋外対応 Clic-21・40

## Clic-19 (ニードルパンチ)

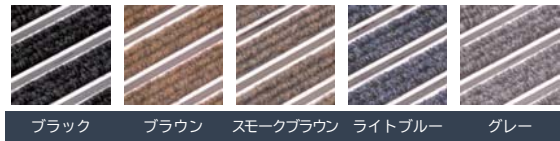


防火試験登録番号  
EO040131

- 材質:アルミニウム  
ポリプロピレン, 塩化ビニール  
エラストマー, ゴム
- カラー:ブラック, ブラウン  
ライトブルー, グレー
- ※ライトタイプは人通りの少ない  
軽歩行タイプとなります。

規格	仕様: 奥行×間口×高さ※E	価格 (カッコ内 10%税込)
Clic-19	FS × FS × 22mm	1㎡/ <b>¥157,000</b> (172,700)
Clic-19 ライト	FS × FS × 16.7mm	1㎡/ <b>¥128,000</b> (140,800)

規格・品番



## Clic-40 (ブラシ)

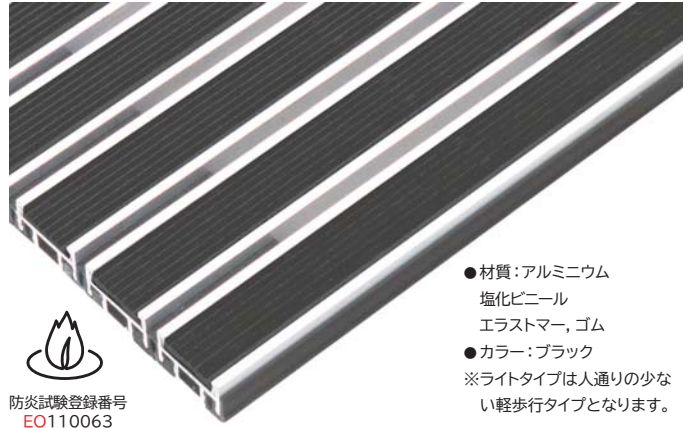


規格	仕様: 奥行×間口×高さ※E	価格 (カッコ内 10%税込)
Clic-40	FS × FS × 21mm	1㎡/ <b>¥198,000</b> (217,800)
Clic-40 ライト	FS × FS × 16mm	1㎡/ <b>¥167,000</b> (183,700)



- 材質:アルミニウム  
ポリプロピレン, 塩化ビニール  
エラストマー, ゴム
- カラー:グレー, ブラック
- ※ライトタイプは人通りの少ない軽歩行タイプとなります。

## Clic-21 (ラバー)



防火試験登録番号  
EO110063

- 材質:アルミニウム  
塩化ビニール  
エラストマー, ゴム
- カラー:ブラック
- ※ライトタイプは人通りの少ない  
軽歩行タイプとなります。

規格	仕様: 奥行×間口×高さ※E	価格 (カッコ内 10%税込)
Clic-21	FS × FS × 20.5mm	1㎡/ <b>¥169,000</b> (185,900)
Clic-21 ライト	FS × FS × 15.4mm	1㎡/ <b>¥141,000</b> (155,100)

## Clic-47 (ニードルパンチ3列+ブラシ1列)



防火試験登録番号  
EO040172

- 材質:アルミニウム, エラストマー  
ポリプロピレン, 塩化ビニール, ゴム
- カラー:ニードルパンチ/ブラック  
ブラウン, ライトブルー, グレー  
ブラシ/グレー, ブラック

規格	仕様: 奥行×間口×高さ※E	価格 (カッコ内 10%税込)
Clic-47	FS × FS × 22mm	1㎡/ <b>¥182,000</b> (200,200)
Clic-47 ライト	FS × FS × 16.7mm	1㎡/ <b>¥151,000</b> (166,100)

規格・品番



※ライトタイプは人通りの少ない軽歩行タイプとなります。

※A 数量在庫数により、記載されている出荷可能日での対応ができない場合がありますのでご了承ください。別注サイズは材質の関係で製作上の誤差が発生する場合があります。  
 ※B Clic専用リードマークは別途となります。  
 ※C 形状によっては分割での対応となります。また製作できない場合があります。  
 ※D 落とし込み用のマット枠も指示寸法で製作可能です。

※E 最大製作寸法より大きい場合は分割となります。またサイズにより3mmのコネクターを使用して奥行の寸法調整をおこなう場合があります。  
 ※F ご注文1物件の総㎡数が1㎡以上の場合は、マットの持ち上げ補助用のメンテナンスフックを1個無料でサービスさせていただきます。  
 ※C-Tec社の製品を国内生産している事を証明するプレートをマットの右下に付けています。