

# コーラルクラシックタイル コーラルブラッシュタイル 歩行テスト



環境づくりのパイオニア  
**三菱工業株式会社**

## 歩行テストを行った商材



コーラルクラシックタイル（吸水）



コーラルブラッシュタイル（除塵）

# コーラルクラシックタイル（吸水）テスト 方法

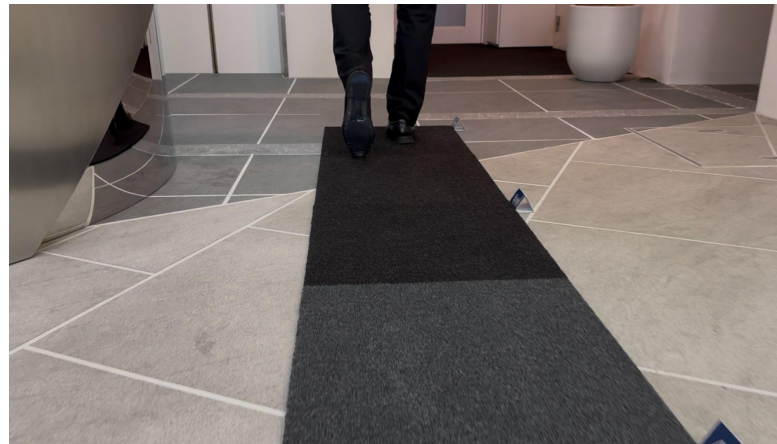
①だいたいの汚れを落としきる 6 m分（12枚）を用意。



②汚れに見立てた白い水を用意し、トレイを通過し10歩で歩行を行う。



③ 1 mごとのタイルの経過を確認。



# コーラルクラシックタイル（吸水）テスト 結果 ①

## ① 1 m経過

大まかな汚れがほとんど取れる  
靴と同じぐらいサイズの足型が残る



## ② 2 m経過

目に見える汚れはあるが、1歩目・2歩目に  
足型が小さく（薄く）なっている





## コーラルクラシックタイル（吸水）テスト 結果 ②

### ③ 3 m経過

まだ目に見える汚れはあるが、かなり薄くなってきている



### ④ 4 m経過

汚れが小さく見えるが、ほとんど見えないレベル



# コーラルクラシックタイル（吸水）テスト 結果 ③

## ③ 5 m経過

4 m以降だいたい7歩目・8歩目で  
ほとんど汚れが除去出来る



## ④ 6 m経過

9歩目・10歩目では汚れが  
確認出来なかった



# コーラルブラッシュタイル（除塵）テスト 方法

①だいたいの汚れを落としきる 6 m分（12枚）を用意。



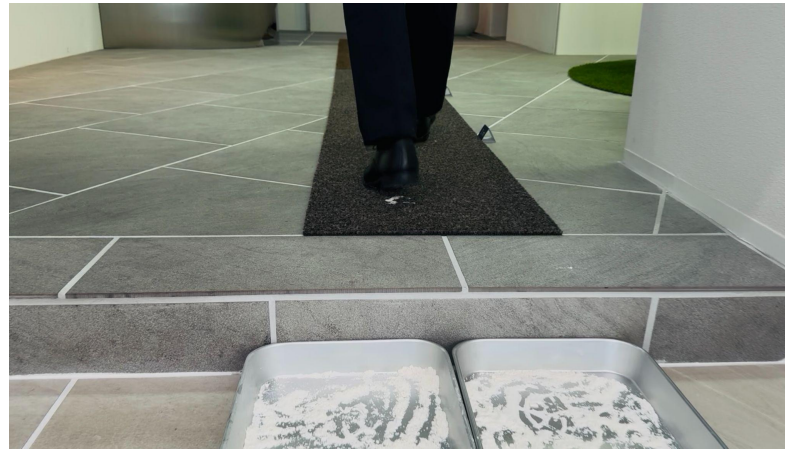
②汚れに見立てた白い粉を用意し、トレイを通過し10歩で歩行を行う。



③ 1 mごとのタイルの経過を確認。



④ブラッシュタイルについた汚れを 2 m置きに掃除機で吸い取り、どのくらい取れているかの確認





# コーラルブラッシュタイル（除塵）テスト 結果 ①

## ① 1 m経過

大まかな汚れがほとんど取れる  
靴と同じぐらいサイズの足型が残る



## ② 2 m経過

目に見える汚れはあるが、1歩目・2歩目に  
足型が小さくなっている





## コーラルブラッシュタイル（除塵）テスト 結果 ②

### ③ 3 m経過

まだ目に見える汚れはあるが、かなり薄くなってきている



### ④ 4 m経過

3 m経過時とほとんど同じ汚れが取れている



# コーラルブラッシュタイル（除塵）テスト 結果 ③

## ③ 5 m経過

4 m以降だいたい7歩目・8歩目で  
ほとんど汚れが除去出来る



## ④ 6 m経過

9歩目・10歩目では汚れが  
確認出来なかった





## コーラルブラッシュタイル（除塵）テスト 結果 ④

- ・ 2 m置きに掃除機で粉を吸い取った結果

↓

- ・ 2 mでほとんどの粉を吸い取っている

↓

- ・ 4 mで少し残っているが  
2 mで吸い取った3分の1以下になった

↓

- ・ 6 mでは目に見えなくなった汚れだったが  
微量だが吸い取った



## テストの結果

- ・クラシックタイル・ブラッシュタイル共に 1 歩目・2 歩目（1 m）で大まかな汚れが取れる
- ・2 mを経過すると細かな汚れが取れ初め、4 mを経過するとほとんど汚れが見えなくなっている
- ・5 mを超えると靴の裏の汚れはほとんどない状態になる



一般的な布マット900×1800のサイズでは、1歩目の汚れは取れるが、

2歩目以降の汚れは建物内に持ち込んでいる事になる

建物内に汚れを持ち込まないようにする為には、10歩（約6m）での設置が好ましい事がわかった