

分別屑入

学校・病院・オフィス
駅・サービスエリア
店舗・ホテル・公園

ゴミ分別回収の中心的な役割を果たす屑入です。
容量、目的別にロビーや展示会場、公園、
スーパーマーケット等の店舗に広く
ご使用する事が可能です。

燃えるゴミ
燃えないゴミ
空き缶
空きビン
ペットボトル
新聞・雑誌



ショーウィンドウダストハウス(別注カラー)



交通機関

オフィス

外部施設

リジャー施設

学校・病院

スーパー・店舗

スチール製 内容量：70L

ショーウィンドウ ダストハウス

- 最大4面の透明窓により、不法投棄やゴミの処理状況をどの方向からも一目で確認が可能な分別屑入です。
- 分別表示は奥行を持たせた3Dアイコンを採用した事で、分別対象の表示だけではなくCM効果の高い表示になっています。
- 投入口の位置も3種類から選択可能な汎用性の高さもポイントとなっています。

出荷日目安※A 受注生産品 アジャスター付



中容器：70L
70Lポリ袋対応



分別対応
5種類



無鉛化対策品
※B



再生樹脂使用



屋内・屋外
使用可能



3D分別表示

- 材質：本体／電気亜鉛メッキ鋼板（粉体塗装）、窓扉／PET、中容器／PET（再生100%）70L、アジャスター／鉄＋ポリプロピレン（再生20%）
- カラー：ホワイト
- 1台重量：約23kg
- 1ケース入数：1台

規格：投入口	仕様：間口×奥行×高さ	価格（カッコ内10%税込）
①スロープアングル	550 × 481 × 902mm	1台/ ¥164,000 (180,400)
②トライアングル	550 × 481 × 902mm	1台/ ¥164,000 (180,400)
③ライトアングル	550 × 481 × 952mm	1台/ ¥164,000 (180,400)

※上記は4面窓＋2アイコンタイプの価格となります。その他の仕様は別途見積もりとなります。

規格・品番

規格：投入口 #Aもえるゴミ #Bもえないゴミ #C空カン #Jペットボトル #M新聞・雑誌

①スロープアングル 210-0000 210-0001 210-0002 210-0003 210-0004

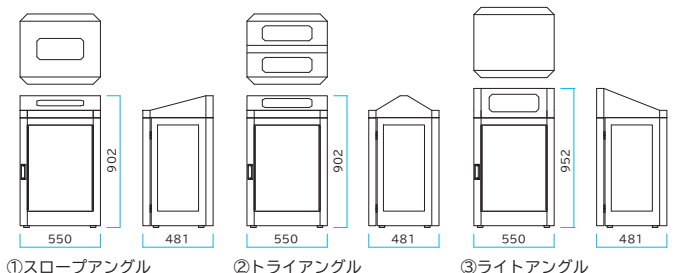
規格：投入口 #Aもえるゴミ #Bもえないゴミ #C空カン #Jペットボトル #M新聞・雑誌

②トライアングル 210-0000 210-0001 210-0002 210-0003 210-0004

規格：投入口 #Aもえるゴミ #Bもえないゴミ #C空カン #Jペットボトル #M新聞・雑誌

③ライトアングル 210-0000 210-0001 210-0002 210-0003 210-0004

※ご注文時には、投入口タイプ、透明窓数、分別表示のご指定をお願いします。



製品について

- ※ 材質上、記載サイズ表示に多少の寸法誤差がございますのでご了承ください。
- ※ 製品の形状、サイズにより製品が設置場所から移動する場合があります。必要に応じて動かさないように固定してください。
- ※ 樹脂は温度変化により伸縮を繰り返して最終的に縮む傾向となります。設置面が材質の融点を超える場合、融け、波打ちが生じる場合がありますのでご注意ください。



①スロープアングル
#C空カン 210-0002

3Dアイコンの魅せるデザインと透明窓。

分別シール：5種類
サイズ：43 × 200mm

燃えるゴミ
COMBUSTIBLE

燃えないゴミ
NON-COMBUSTIBLE

空き缶
CANS

ペットボトル
PET BOTTLES

新聞・雑誌
PAPERS



3種類の投入口

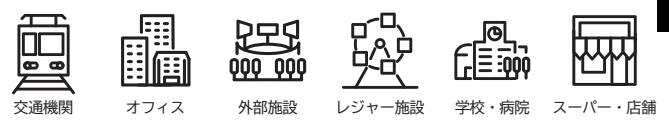
屋内、屋外に対応する3タイプの角度の異なる投入口をご用意しました。
※ その他の設置、管理方法については取扱説明書、Webサイトをご確認ください。



5種類の立体分別表示

今までの平面シールではなく、奥行を持たせたレリーフ調の分別アイコンが立体視を実現させています。これにより透明パネルと一体化し、視線を集めます。

- ※ 送付先、数量により運送費が異なります。担当営業までお問い合わせください。
- ※ 色合いは紙での印刷上の誤差、および生産上のロットにより異なる場合があります。
- ※ その他の設置、管理方法については取扱説明書、Webサイトをご確認ください。
- ※ 製品の改良の為、予告なく外觀および仕様を変更させていただく場合があります。



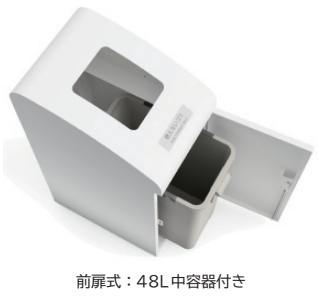
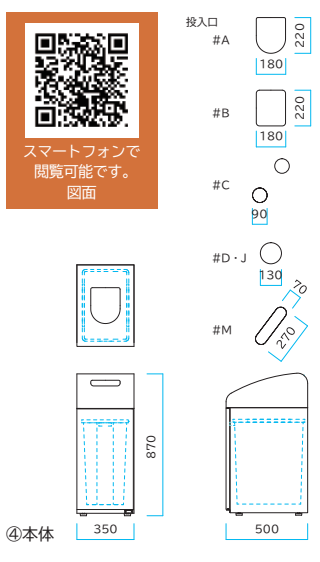
スチール製 屋内用 内容量：48L

Bunbetuダストハウス#10

■ 上部の曲線が柔らかさを演出する屋内向けの分別屑入です。

出荷日目安※A 約2~3日※ #Mのみ受注生産品 アジャスター付

- 材質：本体/スチール(メラミン焼付塗装), 中容器/ポリプロピレン(再生100%)
アジャスター/鉄+ポリプロピレン(再生20%)
- カラー：ホワイト, ブラック, 群青
- 1台重量：約14.9kg
- 1ケース入数：1台



④ #Aもえるゴミ・アイボリー 210-2162

規格	仕様：間口×奥行×高さ	価格(カッコ内10%税込)
④本体	350 × 500 × 870mm	1台/ ¥55,900 (61,490)

規格・品番					
#A もえるゴミ ホワイト	#B もえないゴミ ホワイト	#C 空カン ホワイト	#D 空ビン ホワイト	#J ペットボトル ホワイト	#M 新聞・雑誌 ホワイト
④210-2161	210-2162	210-2163	210-2164	210-2165	210-2166
#A もえるゴミ ブラック	#B もえないゴミ ブラック	#C 空カン ブラック	#D 空ビン ブラック	#J ペットボトル ブラック	#M 新聞・雑誌 ブラック
④210-2171	210-2172	210-2173	210-2174	210-2175	210-2176
#A もえるゴミ 群青	#B もえないゴミ 群青	#C 空カン 群青	#D 空ビン 群青	#J ペットボトル 群青	#M 新聞・雑誌 群青
④210-2181	210-2182	210-2183	210-2184	210-2185	210-2186



分別ラベル

燃えるゴミ COMBUSTIBLE	燃えないゴミ NON-COMBUSTIBLE	空き缶 CANS
空ビン GLASS BOTTLE	ペットボトル PET BOTTLES	新聞・雑誌 PAPERS

分別ラベル：6種類 ※ラベルサイズ：150×43mm

製品脚注
 ※A 数量在庫数により、記載されている出荷可能日での対応ができない場合がありますのでご了承ください。
 ※B 質量に対する鉛含有0.1wt%以下。



スチール製 屋外用 内容量：60L

Bunbetuダストハウス#40

■ 中容器の取り出しが簡単な扉と投入口が一体型の屑入です。

出荷目安※A 約4週間

アジャスター付

中容器：60L
70Lポリ袋対応分別対応
6種類※C

再生材使用

無鉛化対策品
※B屋内・屋外
使用可能グリーン
購入法適合品

前扉式：中容器付き

① #Aもえるゴミ 210-2700

スマートフォンで
閲覧可能です。
図面

- 材質：本体/スチール（粉体塗装），中容器/ポリプロピレン（再生 100%）
アジャスター/鉄+ポリプロピレン（再生 20%），投入口/ステンレス
- カラー：ホワイト ● 1台重量：約 20.5kg
- 1ケース入数：1台

規格	仕様：間口×奥行×高さ	価格（カッコン内 10%税込）
①本体	540 × 380 × 890mm	1台/ ¥83,000 (91,300)

規格・品番

投入口：角穴



規格	#A 燃えるゴミ	#B 燃えないゴミ	#M 新聞・雑誌
① 角穴	210-2700	210-2710	210-2820

投入口：丸穴2

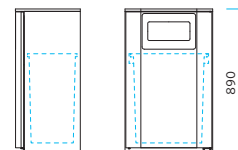


規格	#C 空き缶	#D 空きビン
① 丸穴2	210-2720	210-2730

投入口：丸穴1



規格	#J ペットボトル
① 丸穴1	210-2790

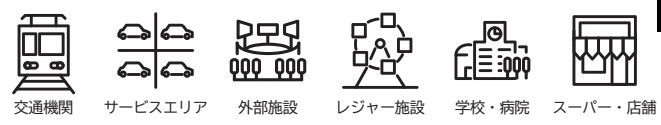


①本体

製品について

- ※ 材質上、記載サイズ表示に多少の寸法誤差がございますのでご了承ください。
- ※ 製品の形状、サイズにより製品が設置場所から移動する場合があります。必要に応じて動かさないように固定してください。
- ※ 樹脂は温度変化により伸縮を繰り返し最終的に縮む傾向となります。設置面が材質の融点を超える場合、融け、波打ちが生じる場合がありますのでご注意ください。

- ※ 送付先、数量により運送費が異なります。担当営業までお問い合わせください。
- ※ 色合いは紙での印刷上の誤差、および生産上のロットにより異なる場合があります。
- ※ その他の設置、管理方法については取扱説明書、Webサイトをご確認ください。
- ※ 製品の改良の為、予告なく外觀および仕様を変更させていただく場合があります。



スチール製 屋外用 内容量：60L

Bunbetuダストハウス#55

■さまざまな設置環境で使用可能な分別屑入のスタンダード。

出荷日目安※A 約4週間 アジャスター付 2面投入口

中容器：60L 70Lポリ袋対応
 分別対応 6種類※C
 再生材使用
 無鉛化対策品 ※B
 屋内・屋外 使用可
 グリーン 購入法適合品



- 材質：本体/スチール（粉体塗装），中容器/ポリプロピレン（再生100%）アジャスター/鉄+ポリプロピレン（再生20%）
- カラー：ホワイト ●1台重量：約23kg ●1ケース入数：1台

規格	仕様：間口×奥行×高さ	価格（カコ内10%税込）
②本体・角穴	540×360×940mm	1台/ ¥79,000 (86,900)
③本体・丸穴	540×360×940mm	1台/ ¥81,000 (89,100)

規格・品番			
投入口：角穴			
規格	#A 燃えるゴミ	#B 燃えないゴミ	#M 新聞・雑誌
②角穴	210-0210	210-0220	210-0258
投入口：丸穴2			
規格	#C 空き缶	#D 空きビン	#J ペットボトル
③丸穴2	210-0230	210-0240	210-0255

②本体

分別表示無しタイプも対応可

スマートフォンで閲覧可能です。 図面



奥行がスリム
スマートな360mmの奥行で、はみ出したり通路上でも邪魔になりにくくなっています。



持ち運び用の取っ手
運用時に一時移動する際に便利な、両側の取っ手が付いていますので安心です。



大きな投入口
両面の投入口を確保していますので、壁面設置だけでなく、中央配置でも運用可能です。



無駄な部品が見えない
鍵やネジ部分が本体外部からは見えない為、よりスマートなイメージを維持しています。

製品脚注
 ※A 数量在庫数により、記載されている出荷可能日での対応ができない場合がありますのでご了承ください。
 ※B 質量に対する鉛含有0.1wt%以下。

※C 分別シール6種類 210×90mm



製品について

- ※ 材質上、記載サイズ表示に多少の寸法誤差がございますのでご了承ください。
- ※ 製品の形状、サイズにより製品が設置場所から移動する場合があります。必要に応じて動かさないように固定してください。
- ※ 樹脂は温度変化により伸縮を繰り返し最終的に縮む傾向となります。設置面が材質の融点を超える場合、融け、波打ちが生じる場合がありますのでご注意ください。

- ※ 送付先、数量により運送費が異なります。担当営業までお問い合わせください。
- ※ 色合いは紙での印刷上の誤差、および生産上のロットにより異なる場合があります。
- ※ その他の設置、管理方法については取扱説明書、Webサイトをご確認ください。
- ※ 製品の改良の為、予告なく外觀および仕様を変更させていただく場合があります。

スチール製 屋内用 内容量：45L

Bunbetuダストハウス#45

■ 前扉式で中容器を使用しないツートンカラーの分別屑入です。

出荷日目安※A 約4週間 アジャスター付

中容器無し 45Lポリ袋対応 分別対応 6種類※C 再生材使用 無鉛化対策品 ※B 屋内用 アジャスター付



- 材質：本体/スチール(焼付塗装) アジャスター/鉄+ポリプロピレン(再生20%)
- カラー：アイボリー&ライトグリーン
- 1台重量：約18.5kg ● 1ケース入数：1台

規格	仕様：間口×奥行×高さ	価格(カッコ内10%税込)
①本体	405 × 400 × 1000mm 1台/	¥70,000 (77,000)

規格・品番			
投入口：角穴			
規格	#A 燃えるゴミ	#B 燃えないゴミ	#M 新聞・雑誌
①角穴	210-0310	210-0320	210-0378
投入口：丸穴			
規格	#C 空き缶	#D 空きビン	#J ペットボトル
①丸穴 1	210-0330	210-0340	210-0375

①本体

スマートフォンで閲覧可能です。図面

スチール製 屋内用 内容量：70L

Bunbetuダストハウス#70

■ 前扉式で中容器を使用しないツートンカラーの分別屑入です。

出荷日目安※A 約4週間 アジャスター付

中容器無し 70Lポリ袋対応 分別対応 6種類※C 再生材使用 無鉛化対策品 ※B 屋内用 アジャスター付



- 材質：本体/スチール(焼付塗装) アジャスター/鉄+ポリプロピレン(再生20%)
- カラー：アイボリー&ライトグリーン
- 1台重量：約21.5kg ● 1ケース入数：1台

規格	仕様：間口×奥行×高さ	価格(カッコ内10%税込)
②本体	524 × 400 × 1000mm 1台/	¥82,000 (90,200)

規格・品番			
投入口：角穴			
規格	#A 燃えるゴミ	#B 燃えないゴミ	#M 新聞・雑誌
②角穴	210-0610	210-0620	210-0678
投入口：丸穴2			
規格	#C 空き缶	#D 空きビン	#J ペットボトル
②丸穴 2	210-0630	210-0640	210-0675

②本体

スマートフォンで閲覧可能です。図面

製品脚注
 ※A 数量在庫数により、記載されている出荷可能日での対応ができない場合がありますのでご了承ください。
 ※B 質量に対する鉛含有0.1wt%以下。

※C 分別シール6種類 210×90mm



製品について

- ※ 材質上、記載サイズ表示に多少の寸法誤差がございますのでご了承ください。
- ※ 製品の形状、サイズにより製品が設置場所から移動する場合があります。必要に応じて動かさないように固定してください。
- ※ 樹脂は温度変化により伸縮を繰り返し最終的に縮む傾向となります。設置面が材質の融点を超える場合、融け、波打ちが生じる場合がありますのでご注意ください。

- ※ 送付先、数量により運送費が異なります。担当営業までお問い合わせください。
- ※ 色合いは紙での印刷上の誤差、および生産上のロットにより異なる場合があります。
- ※ その他の設置、管理方法については取扱説明書、Webサイトをご確認ください。
- ※ 製品の改良の為、予告なく外観および仕様を変更させていただく場合があります。

製法と小麦、バター等原材料は
 富士本店と同様 Take Out は
 焼きたてを併設の Cafe でも
 美味しい香りにつまれるひん

lare

MIYAZAKI

ステンレス製 屋外用 内容量：55L

ステンレス製 屋外用 内容量：75L

Bunbetuダストハウス#45S

Bunbetuダストハウス#70S

■ 外部での使用も可能なステンレス製の分別屑入です。

■ 外部での使用も可能なステンレス製の分別屑入です。

出荷日目安※A 約4週間 アジャスター付

中容器：55L 70Lポリ袋対応 分別対応 6種類※C 再生材使用 無鉛化対策品 ※B 屋内・屋外 使用可能 グリーン 購入法適合品

出荷日目安※A 約4週間 アジャスター付

中容器：75L 70Lポリ袋対応 分別対応 6種類※C 再生材使用 無鉛化対策品 ※B 屋内・屋外 使用可能 グリーン 購入法適合品



- 材質：本体/ステンレス(ヘアライン), 中容器/ポリエチレン(再生60%) アジャスター/鉄+ポリプロピレン(再生20%) 口枠ゴム/塩化ビニール
- カラー：ステンレス ● 1台重量：約19kg ● 1ケース入数：1台

- 材質：本体/ステンレス(ヘアライン), 中容器/ポリエチレン(再生60%) アジャスター/鉄+ポリプロピレン(再生20%) 口枠ゴム/塩化ビニール
- カラー：ステンレス ● 1台重量：約22kg ● 1ケース入数：1台

規格	仕様：間口×奥行×高さ	価格(カッコ内10%税込)
①本体	405 × 400 × 1000mm	1台/ ¥148,000 (162,800)

規格	仕様：間口×奥行×高さ	価格(カッコ内10%税込)
②本体	524 × 400 × 1000mm	1台/ ¥177,000 (194,700)

規格・品番

投入口：角穴

規格	#A 燃えるゴミ	#B 燃えないゴミ	#M 新聞・雑誌
①角穴	210-0410	210-0420	210-0478

投入口：丸穴

規格	#C 空き缶	#D 空きビン	#J ペットボトル
①丸穴1	210-0430	210-0440	210-0475

規格・品番

投入口：角穴

規格	#A 燃えるゴミ	#B 燃えないゴミ	#M 新聞・雑誌
②角穴	210-0710	210-0720	210-0778

投入口：丸穴2

規格	#C 空き缶	#D 空きビン	#J ペットボトル
②丸穴2	210-0730	210-0740	210-0775

①本体 405 400 1000

スマートフォンで閲覧可能です。 図面

②本体 524 400 1000

スマートフォンで閲覧可能です。 図面

製品脚注
 ※A 数量在庫数により、記載されている出荷可能日での対応ができない場合がありますのでご了承ください。
 ※B 質量に対する鉛含有0.1wt%以下。

※C 分別シール6種類 210×90mm

スチール製 屋内用 内容量：60L



GOOD DESIGN
AWARD 2023

圧巻のフラットデザイン。

Mseries 中型屑入

エムシリーズ

- 主張を抑えながら体裁と存在感を意識した中型屑入です。
- 様々な設置状況でも気兼ねなく利用空間に溶け込みます。

出荷日目安※A 約4週間

アジャスター付



容量：60L
70L ポリ袋対応



分別対応
5種類



無鉛化対策品
※B



屋内用



グリーン
購入法適合品

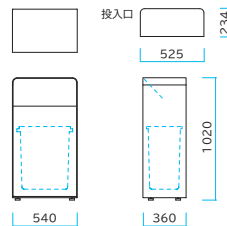


関連製品有り
Mseries



投入口：1面 前扉式：60L 中容器付

【分別表示4種：正面部印字 ※ノーマルは分別表示無】
可燃ゴミ 不燃ゴミ
COMBUSTIBLE NON-COMBUSTIBLE
缶・ビン ペットボトル
CANS/BOTTLES PET BOTTLES



① #A 可燃ゴミ・ホワイト 362-1110

① 本体

- 材質：本体/スチール(粉体塗装-艶消し)+POM, 中容器/ポリプロピレン(再生100%), アジャスター/鉄+ポリプロピレン(再生20%)
- カラー：ホワイト・ブラック ●1ケース入数：1台 ●1台重量：約34.5kg

規格	仕様：間口×奥行×高さ	価格（カッコン内10%税込）
① 本体	540 × 360 × 1020mm	1台/ ¥149,000 (163,900)

規格・品番				
PUSH	PUSH	PUSH	PUSH	PUSH
	可燃ゴミ COMBUSTIBLE	不燃ゴミ NON-COMBUSTIBLE	缶・ビン CANS/BOTTLES	ペットボトル PET BOTTLES
ノーマル	#A 可燃ゴミ	#B 不燃ゴミ	#C 缶・ビン	#J ペットボトル
ホワイト(艶消し)	ホワイト(艶消し)	ホワイト(艶消し)	ホワイト(艶消し)	ホワイト(艶消し)
① 362-1110	① 362-1111	① 362-1112	① 362-1113	① 362-1114

PUSH	PUSH	PUSH	PUSH	PUSH
	可燃ゴミ COMBUSTIBLE	不燃ゴミ NON-COMBUSTIBLE	缶・ビン CANS/BOTTLES	ペットボトル PET BOTTLES
ノーマル	#A 可燃ゴミ	#B 不燃ゴミ	#C 缶・ビン	#J ペットボトル
ブラック(艶消し)	ブラック(艶消し)	ブラック(艶消し)	ブラック(艶消し)	ブラック(艶消し)
① 362-1120	① 362-1121	① 362-1122	① 362-1123	① 362-1124



Design : broom

統一デザイン

Mseriesは全体を通してデザインを統一する事で空間全体の調和に貢献します。

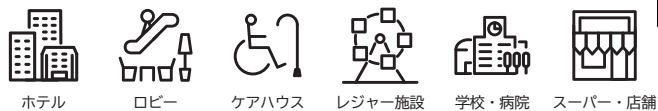


スマートフォンで
閲覧可能です。
図面

製品について

- ※ 材質上、記載サイズ表示に多少の寸法誤差がございますのでご了承ください。
- ※ 製品の形状、サイズにより製品が設置場所から移動する場合があります。必要に応じて動かさないように固定してください。
- ※ 樹脂は温度変化により伸縮を繰り返し最終的に縮む傾向となります。設置面が材質の融点を超える場合、融け、波打ちが生じる場合がありますのでご注意ください。

- ※ 送付先、数量により運送費が異なります。担当営業までお問い合わせください。
- ※ 色合いは紙での印刷上の誤差、および生産上のロットにより異なる場合があります。
- ※ その他の設置、管理方法については取扱説明書、Webサイトをご確認ください。
- ※ 製品の改良の為、予告なく外觀および仕様を変更させていただく場合があります。



ステンレス+木製 屋内用 内容量：55L・110L

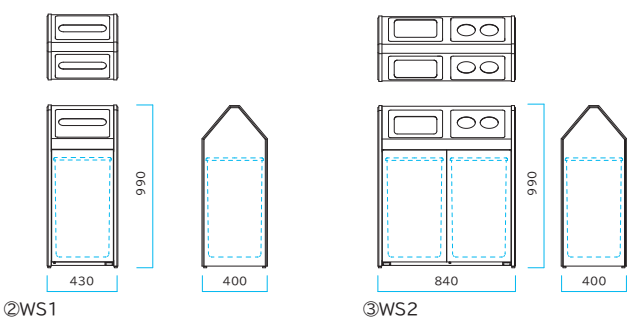
BunbetuダストハウスWS

- 側面に集成木材、正面にステンレスを使用した高級感のある屋内専用の分別屑入です。
- WS2は55Lの中容器を2個内蔵した2連式屑入です。

出荷日目安※A 約4週間 アジャスター付 2面投入口



- 材質：本体/ステンレス(ヘアライン), 側板/集成材(染色ニス仕上), 中容器/ポリエチレン(再生60%), アジャスター/鉄+ポリプロピレン(再生40%)
- カラー：ステンレス+木 ● 1ケース入数：1台
- 1台重量：WS1/約17.2kg, WS2/約27.7kg



前扉式：中容器付き

②WS1・#Bもえないゴミ 360-1010



前扉式：中容器2個付き

③WS2 360-0080

※組み合わせ例

#M新聞雑誌 + #C空きカン

規格	仕様：間口×奥行×高さ	価格（カッコ内10%税込）
②WS1	430 × 400 × 990mm	1台/ ¥116,000 (127,600)
③WS2	840 × 400 × 990mm	1台/ ¥181,000 (199,100)

規格・品番

投入口：角穴	規格	#A 燃えるゴミ	#B 燃えないゴミ
	②WS1: 角穴	360-1000	360-1010

投入口：丸穴2	規格	#C 空き缶	#D 空きビン	#J ペットボトル
	②WS1: 丸穴2	360-1020	360-1030	360-1090

投入口：長穴	規格	#M 新聞・雑誌
	②WS1: 長穴	360-1120

規格	3パターン投入口から選択※D
③WS2: 任意	360-0080



ステンレスと

木のハイブリッド。

製品脚注

※A 数量在庫数により、記載されている出荷可能日での対応ができない場合がありますのでご了承ください。

※B 質量に対する鉛含有0.1wt%以下。

※C 分別シール6種類 210×90mm





環境づくりのバイオニア
ミヅシマ工業株式会社

<http://www.mizushima21.co.jp/>

- 本部 〒550-0014 大阪市西区北堀江1-6-7 TEL06-6534-1201 代
□調達課 □営業推進課 □総務課 □経理課
- 京都工場 〒601-8203 京都市南区久世築山町380-2 TEL075-934-6661 代
- 東京営業所 〒120-0022 東京都足立区柳原2-54-12 TEL03-3870-4715 代
- 名古屋営業所 〒462-0047 名古屋市北区金城町3-26-1 TEL052-911-4306 代
- 大阪営業所 〒550-0014 大阪市西区北堀江1-6-7 TEL06-6531-7571 代
□福岡地区駐在