

誘導表示対応

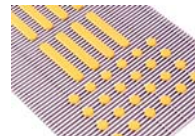
マット

視覚障害者の安全対応策として機能する点字部材は、すべての人が安心して暮らせる環境創造を目的に開発しました。各種対応マットとの組み合わせでご使用いただけます。

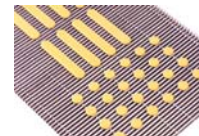
リードマーク P・警告表示 イエロー・グレー
サイズ：直径36 x 6mm 1個価格 ¥450 (税込 ¥495)
ちどり格子用リードマーク P・警告表示 イエロー・グレー
サイズ：直径36 x 5mm 1個価格 ¥400 (税込 ¥440)
※部材売り不可



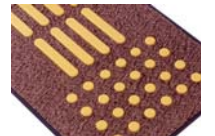
リードマーク L・誘導表示 イエロー・グレー
サイズ：36 x 211 x 6mm 1個価格 ¥1,000 (税込 ¥1,100)
ちどり格子用リードマーク L・誘導表示 イエロー・グレー
サイズ：36 x 186 x 5mm 1個価格 ¥1,050 (税込 ¥1,155)
※部材売り不可



ステータスAPラインマット
(オールアルミ)



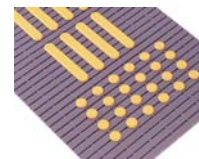
ステンレスラインマット
(RM1507・NS1507・FM1507)



布製マット
(ハイロンマット)
(エクセルマット)
(エンペラーマット)
(エクシアフマット)
(エクシーレイ)
(レインキャッチRE2)
(エンプレスマット)
(PRマット)
(コーラルクラシックタイル)



マット・ちどり格子



ストレートラインマット
(7mmタイプ)

■対応可能タイプ
※マット費用別途



環境づくりのバイオフィア
ミヅシマ工業株式会社

<https://www.mizushima21.co.jp/>

- 本部 〒550-0014 大阪市西区北堀江1-6-7 TEL06-6534-1201(代)
- 京都工場 〒601-8203 京都市南区久世築山町380-2 TEL075-934-6661(代)
- 東京営業所 〒120-0022 東京都足立区柳原2-54-12 TEL03-3870-4715(代)
- 名古屋営業所 〒462-0047 名古屋市中区金城町3-26-1 TEL052-911-4306(代)
- 大阪営業所 〒550-0014 大阪市西区北堀江1-6-7 TEL06-6531-7571(代)
- 福岡地区駐在