

## ■安全のために必ず守って頂きたいこと

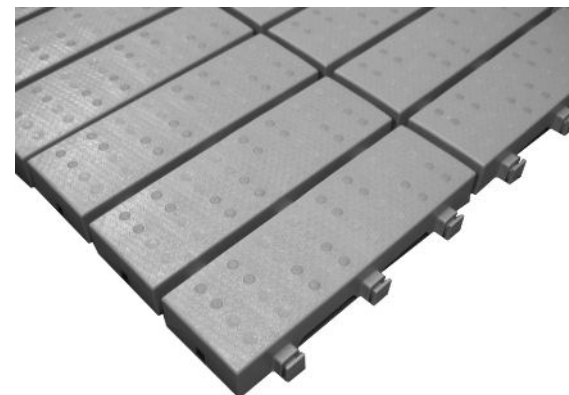
- この製品は、スノコマットです。用途以外には使用しないでください。
- この製品は、ジョイント式です。結合が出来ていないとつまづきの原因となりますのでご注意ください。
- 樹脂製品の為、火気を近づけないでください。
- 樹脂製品の為、高温になる場所でのご使用は避けてください。変形や破損の原因になります。
- この製品を傾斜部に設置しないでください。製品自身及び使用者の滑りの原因となります。
- この製品に極度の衝撃は与えないで下さい。製品破損の恐れがあります。
- この製品を他の場所へ移動する場合は、この説明書も共に貸し出し、よく読んでから使用するようにご指導ください。

乱暴な取り扱いや用途以外の使用は避けてください。



# 取扱説明書

## セフティースクエア



このたびは**三菱**製品をお買い上げ戴きましてありがとうございます。この説明書はこの製品の使い方と使用上の注意事項について記載しています。ご使用前に、この説明書をよくお読みの上、正しくお使いください。また、この製品を未永くご使用戴くため、この説明書は大切に保存してください。



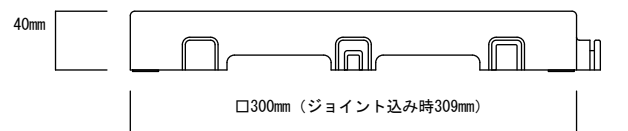
環境づくりのバイオニア  
**三菱工業株式会社**

本部 〒550-0014 大阪府大阪市西区北堀江1丁目6番7号 TEL 06-6534-1201 (代)

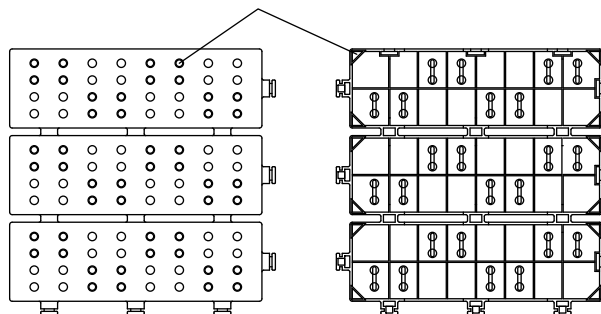
2008. 04. 15

## ■商品構成

- 材質：ポリプロピレン（軟質特殊TPE（熱可塑性ゴム））
- カラー：ブルー・グリーン・ピンク・アイボリー
- 1㎡重量：約6.6kg



●特殊TPE（軟質材：熱可塑性ゴム）



## ■設置時のお願い

- この製品はジョイント式です。結合が完全に出来ているか、ご確認の上ご使用ください。
- 樹脂製品の為、直射日光や輻射熱等で高温になる場所での設置に関しては、ご注意ください。
- この製品を傾斜部に設置しないでください。
- この製品を設置する場合は、設置面にゴミや凹凸がないようにしてください。
- 樹脂製品の為、温度変化により伸縮を繰り返し最終的に縮む傾向となります。また設置面が商品の融点を超える場合、融け、浪打が生じる場合がありますのでご注意ください。

## ■使用上のお願い

この製品を安全に、また末永くご使用いただくために、次の事項を必ず守ってください。

## ■お手入れしかた

- 日常のお手入れは、水又は薄めた中性洗剤で洗ってください。
- 洗剤が残らないように洗い流してください。滑って転倒などの原因になります。
- シンナー等の揮発性の高い溶剤がかかると、樹脂破壊が起こり、変形の原因となりますのでご注意ください。
- 廃棄の場合は産業廃棄物扱いになります。